

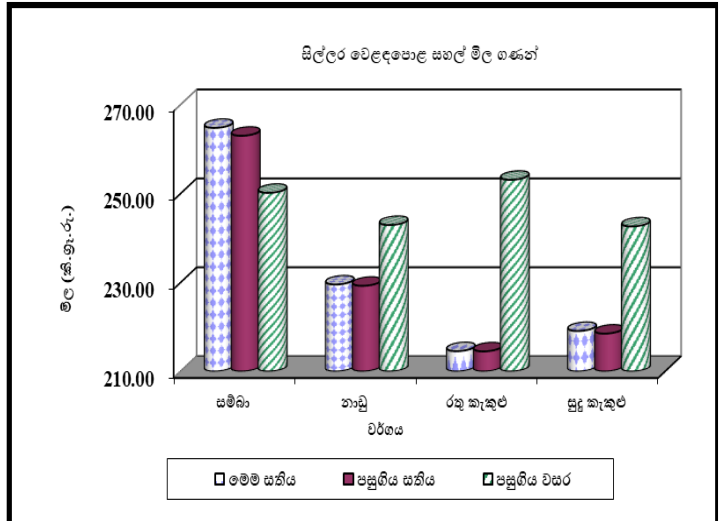
සිල්ලර වෙළඳපොළ මිල හැසිරීම් රටාව

සාරාංශය

සහල්

ආනයනික පොත්ති සමබා, දේශීය සමබා සහ කිරි සමබා මිල ගණන් ඉහළ යාමක් වාර්තා වූ අතර උපරිම මිල ඉහළයාම ආනයනික සමබා සඳහා කිලෝවකට රු.17.00 කින් පමණ වාර්තා විය. දේශීය සහල් වර්ග අතුරින් නාඩු, සුදු සහ රතු කැකුළු යන සහල් වර්ගයන්හි සැලකිය යුතු මිල වෙනස්වීමක් වාර්තා නොවීය. කෙසේ වුවද පෙර වසරට සාපේක්ෂව කිරි සමබා සහල් මිල 29% කින් පමණ සහ ආනයනික සමබා මිල 24% කින් පමණ ඉහළ යාමක් ලෙස වාර්තා වූ අතර සුදු සහ රතු කැකුළු සහල් 10% -15% අතර අගයකින් මිල පහළ යාමක් වාර්තා විය.

(පිටු අංක 01)

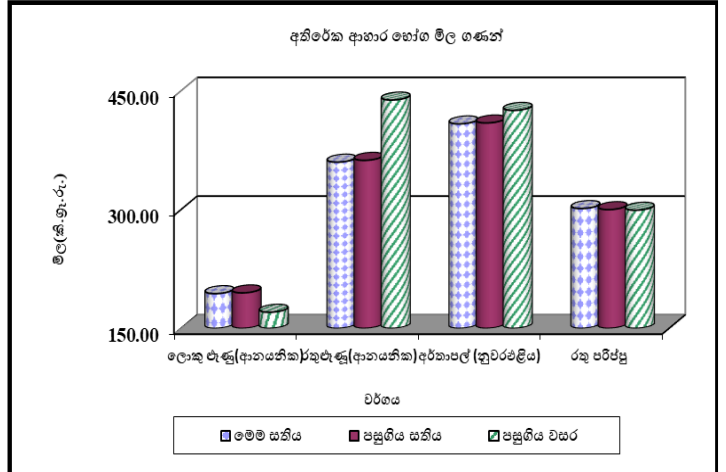


අතිරේක ආහාර හෝග

ප්‍රමාණවත් ආනයනික තොග පැවතීමත් සමග ආනයනික රතු එෂුන් මිල කිලෝවකට රු.2.00 කින් පමණ පහළ යාමක් වාර්තා වූ අතර ආනයනික වියළි මිරිස් මිල කිලෝවකට රු.3.00 කින් පමණ සුළු මිල ඉහළ යාමක් වාර්තා විය.

තත්වයෙන් ඉහළ ආනයනික තොග පැවතීම හේතුවෙන් රතු කව්වි මිල කිලෝවකට රු.25.00 කින් පමණ සහ මුං ඇට මිල කිලෝවකට රු.4.00 කින් පමණ ඉහළ යාමක් වාර්තා වූ අතර ප්‍රමාණවත් තොග පැවතීම හේතුවෙන් සුදු කව්වි මිල කිලෝවකට රු.16.00 කින් පමණ පහළ යාමක් වාර්තා විය. කෙසේ වුවද සුදු සහ රතු කව්වි මිල පෙර වසරට සාපේක්ෂව 27% ක පමණ ඉහළ යාමක් වාර්තා විය.

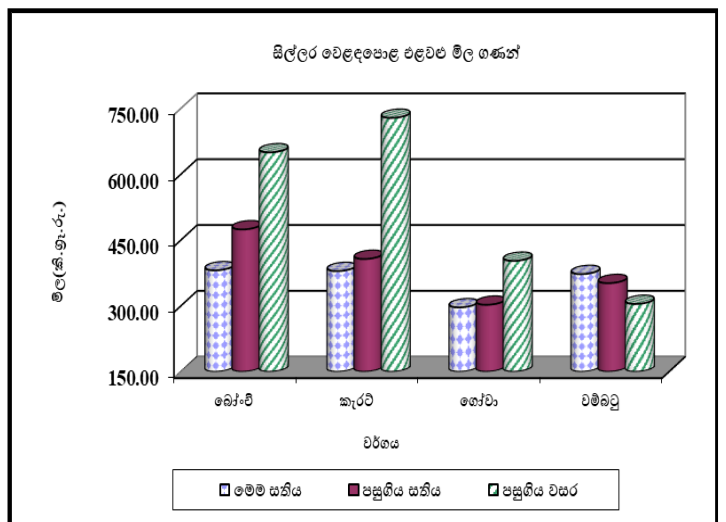
(පිටු අංක 02-03)



එළවළු

ප්‍රමාණවත් වෙළෙඳපොළ පැපයුමක් පැවතීම හේතුවෙන් උඩරට සහ පහතරට දෙවර්ගයේම බොහොමයක් එළවළු මිල ගණන් පහළ යාමක් වාර්තා වූ අතර උපරිම මිල පහළ යාම බෝංචි සඳහා කිලෝවකට රු.93.00 ක් ලෙස වාර්තා විය.

(පිටු අංක 03-04)



පලතුරු / පොල්

ප්‍රමාණවත් වෙළෙඳපොළ පැපයුමක් පැවතීම හේතුවෙන් බොහොමයක් පලතුරු වර්ගයන්හි මිල ගණන් පහළ යාමක් වාර්තා වූ අතර උපරිම මිල පහළයාම අන්තාසි සඳහා වාර්තා විය.

කුඩා සහ ලොකු දෙවර්ගයේම පොල් මිල ගණන් ගෙඩියකට රු. 5.00 කින් පමණ පහළයාමක් වාර්තා වූ අතර මෙම මිල ගණන් පෙර වසරට සාපේක්ෂව 13% - 16% ක් අතර පහළ යාමකි.

(පිටු අංක 04-05)

බිත්තර/ කරවල

සුදු සහ දුඹුරු දෙවර්ගයේම බිත්තර මිල ගණන් සුළු ඉහළ යාමක් වාර්තා වූ අතර ආනයනික තොග සැපයුම සීමාවීම නිසා හාල්මැස්සා සහ කට්ටා කරවල මිල පිළිවෙළින් කිලෝවකට රු.81.00 කින් සහ රු.47.00 කින් ඉහළ යාමක් වාර්තා විය.

(පිටු අංක 07)

සහල්

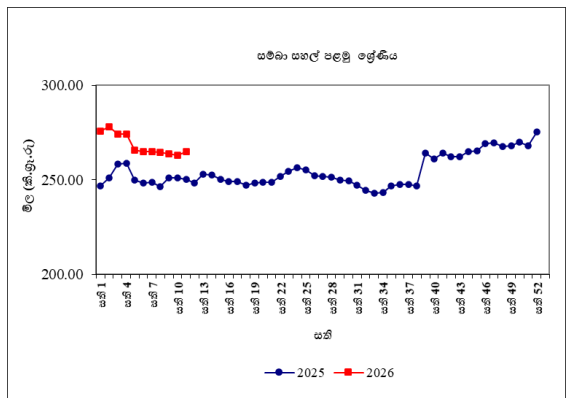
තොග වෙළඳපොළ

කීරි සම්බා මිල 3% කින් ඉහළ ගොස් තිබූ අතර මිල පරාසය කිලෝවකට රු.320.00-340.00 ක් විය. අනෙකුත් සියලුම දේශීය සහල් වර්ගවල මිල සැලකිය යුතු වෙනසක් සිදු වී නොතිබූ අතර රතු කැකුළු සහ සුදු කැකුළු මිල පරාසය කිලෝවකට රු.190.00-200.00 ක් විය.

පසුගිය වසරේ සමාන කාල පරිච්ඡේදය සමඟ සැසඳීමේ දී උපරිම මිල ඉහළ යාම 22% ක් ලෙස කීරි සම්බා සඳහා වාර්තා වූ අතර සුදු කැකුළු මිල 12% කින් පහළ ගොස් තිබුණි.

සිල්ලර වෙළඳපොළ

සම්බා, කීරි සම්බා, සුදු කැකුළු සහ ආනයනික සම්බා සහල් වර්ගවල සිල්ලර මිල ගණන් ඉහළ ගොස් ඇත. උපරිම මිල ඉහළ යාම කිලෝවකට රු.17.00 ක් ලෙස ආනයනික සම්බා සඳහා වාර්තා විය. නාඩු සහ රතු කැකුළු සහල් මිලෙහි සැලකිය යුතු වෙනසක් සිදු වී නොතිබුණි.



පසුගිය වසරේ සමාන කාල පරිච්ඡේදය සමඟ සැසඳීමේ දී, උපරිම මිල ඉහළ යාම 29% ක් ලෙස කීරි සම්බා සඳහා වාර්තා වූ අතර උපරිම මිල පහළ යාම 15% ක් ලෙස රතු කැකුළු සඳහා වාර්තා විය.

වී

ගොවියාට ලැබුණු මිල

පසුගිය සතියට සාපේක්ෂව, ප්‍රධාන වී වර්ග සඳහා වූ සාමාන්‍ය ගොවිපල මිල ගණන්හි සැලකිය යුතු ඉහළ යාමක් බොහෝ නිෂ්පාදන ප්‍රදේශවලින් වාර්තා විය. ඒ අනුව, කෙටි වී (සම්බා) මිල කිලෝවකට රු.1.00-6.00 කින් ඉහළ ගොස් ඇති අතර, වාර්තා වූ මිල පරාසය කිලෝවකට රු.110.00-140.00 අතර වේ. එසේම, කීරි සම්බා මිල කිලෝවකට රු.3.00-8.00 කින් ඉහළ ගොස් ඇති අතර, වාර්තා වූ මිල පරාසය කිලෝවකට රු.140.00-185.00 අතර විය.

මේ අතර, සුදු දිග වී මිල ද කිලෝවකට රු.1.00-7.00 දක්වා ඉහළ ගොස් ඇති අතර, මිල පරාසය කිලෝවකට රු.98.00-120.00 අතර විය. තවද, රතු දිග වී සඳහා ද කිලෝවකට රු.10.00 ක මිල ඉහළයාමක් මාතර ප්‍රදේශයෙන් වාර්තා වූ අතර, මාතර සහ ඇඹිලිපිටිය නිෂ්පාදන ප්‍රදේශවල මිල පරාසය කිලෝවකට රු.104.00-110.00 අතර විය. ඉදිරියේ එළඹෙන උත්සව සමය හේතුවෙන්, ඉදිරි සති කිහිපය තුළ වී මිල ගණන් තවදුරටත් ඉහළ යා හැකි බව අපේක්ෂා කරයි.

කෙසේ වෙතත්, පසුගිය වසරේ සමාන කාල පරිච්ඡේදය සමඟ සසඳන විට, කීරි සම්බා හැර අනෙකුත් ප්‍රධාන වී වර්ග වල මිල පහළ ගොස් ඇත. ඒ අනුව, කෙටි වී මිල 1%-4% කින් පහළ ගොස් ඇති අතර, සුදු දිග වී සහ රතු දිග වී මිල පිළිවෙලින් 11%-16% සහ 16%-20% කින් පහළ ගොස් ඇත. කෙසේ වෙතත්, කීරි සම්බා වී මිල 14%-20% පමණ ඉහළ යාමක් වාර්තා වේ.

වියළි මිරිස්

තොග වෙළඳපොළ

ආනයනික වියළි මිරිස් මිලෙහි සැලකිය යුතු වෙනසක් සිදු වී නොතිබූ අතර මිල පරාසය කිලෝවකට රු.850.00-900.00 ක් විය.

පසුගිය වසරේ සමාන කාල පරිච්ඡේදය සමඟ සැසඳීමේ දී, ආනයනික වියළි මිරිස් මිල 41% කින් පහළ ගොස් තිබුණි.

සිල්ලර වෙළඳපොළ

ආනයනික වියළි මිරිස් කිලෝවක සිල්ලර මිල රු.3.00 කින් ඉහළ ගොස් ඇති අතර මිල පරාසය කිලෝවකට රු.900.00-1200.00 අතර විය.

පසුගිය වසරේ සමාන කාල පරිච්ඡේදය සමඟ සැසඳීමේ දී, ආනයනික වියළි මිරිස් කිලෝවක සිල්ලර මිල 20% කින් ඉහළ ගොස් තිබුණි.

එෂු

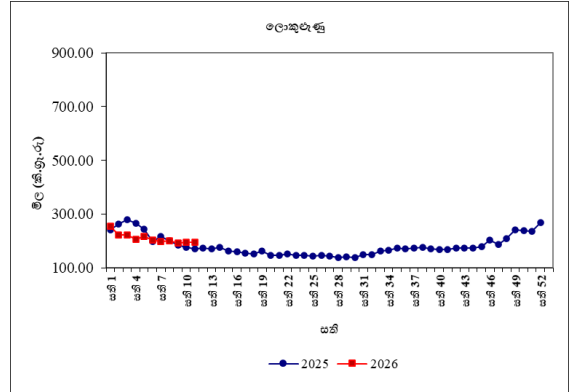
තොග වෙළඳපොළ

ආනයනික රතු එෂු මිල 2% කින් පහළ ගොස් තිබූ අතර මිල පරාසය කිලෝවකට රු.190.00-220.00 ක් විය. ආනයනික ලොකු එෂු මිල 10% කින් පහළ ගොස් තිබූ අතර මිල පරාසය කිලෝවකට රු.110.00-145.00 ක් විය.

පසුගිය වසරේ සමාන කාල පරිච්ඡේදය සමඟ සැසඳීමේ දී, ආනයනික රතු එෂු මිල 29% කින් පහළ ගොස් තිබූ අතර ආනයනික ලොකු එෂු මිල 30% කින් ඉහළ ගොස් තිබුණි.

සිල්ලර වෙළඳපොළ

ආනයනික රතු එෂු සහ ආනයනික ලොකු එෂු කිලෝවක සිල්ලර මිල පිළිවෙලින් රු.2.00 කින් සහ රු.1.00 කින් පහළ ගොස් ඇත.



පසුගිය වසරේ සමාන කාල පරිච්ඡේදය හා සැසඳීමේ දී, උපරිම මිල ඉහළ යාම 14% ක් ලෙස ආනයනික ලොකු එෂු සඳහා ද උපරිම මිල පහළ යාම 18% ක් ලෙස ආනයනික රතු එෂු සඳහාද වාර්තා විය.

අර්තාපල්

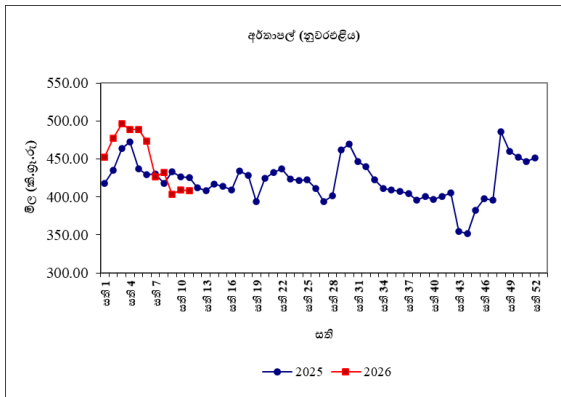
තොග වෙළඳපොළ

වැලිමඩ අර්තාපල් මිලෙහි සැලකිය යුතු වෙනසක් සිදු වී නොතිබූ අතර මිල පරාසය කිලෝවකට රු.250.00-280.00 ක් විය. නුවරඑළිය සහ ආනයනික අර්තාපල් මිල 3% කින් සහ 13% කින් පහළ ගොස් තිබූ අතර මිල පරාසය කිලෝවකට රු.300.00-320.00 ක් සහ රු.150.00-200.00 ක් විය.

පසුගිය වසරේ සමාන කාල පරිච්ඡේදය සමඟ සැසඳීමේ දී, වැලිමඩ අර්තාපල් මිල 2% කින් පහළ ගොස් තිබූ අතර නුවරඑළිය සහ ආනයනික අර්තාපල් මිල 9% කින් සහ 2% කින් ඉහළ ගොස් තිබුණි.

සිල්ලර වෙළඳපොළ

නුවරඑළිය සහ ආනයනික අර්තාපල් වර්ගවල සිල්ලර මිල ගණන් පහළ ගොස් ඇත. උපරිම මිල පහළ යාම කිලෝවකට රු.8.00 ක් ලෙස ආනයනික අර්තාපල් සඳහා වාර්තා විය. වැලිමඩ අර්තාපල් මිලෙහි සැලකිය යුතු වෙනසක් වාර්තා නොවීය.



පසුගිය වසරේ සමාන කාල පරිච්ඡේදය සමඟ සැසඳීමේ දී, උපරිම මිල ඉහළ යාම 1% ක් ලෙස ආනයනික අර්තාපල් සඳහා ද උපරිම මිල පහළ යාම 4% ක් ලෙස නුවරඑළිය අර්තාපල් සඳහා ද වාර්තා විය.

මාෂ හෝග

තොග වෙළඳපොළ

මුං ඇට, රතු කවිපි සහ රතු පරිප්පු මිල 3%-6% දක්වා මිල ඉහළ ගොස් තිබූ අතර මිල පරාසයන් පිළිවෙලින් කිලෝවකට රු.750.00-800.00, රු.680.00-750.00 ක් සහ රු.260.00-280.00 ක් විය.

පසුගිය වසරේ සමාන කාල පරිච්ඡේදය සමඟ සැසඳීමේදී උපරිම මිල ඉහළ යාම 47% ක් ලෙස රතු කවිපි සඳහා වාර්තා විය.

සිල්ලර වෙළඳපොළ

සුදු කවිපි හැර අනෙකුත් සියලුම මාෂ හෝග වර්ගවල සිල්ලර මිල ගණන් ඉහළ ගොස් ඇත. උපරිම මිල ඉහළයාම කිලෝවකට රු.25.00 ක් ලෙස රතු කවිපි සඳහා වාර්තා විය.

පසුගිය වසරේ සමාන කාල පරිච්ඡේදය සමඟ සැසඳීමේ දී, උපරිම මිල ඉහළ යාම 27% ක් ලෙස රතු කවිපි සඳහා වාර්තා විය.

එළවළු

තොග වෙළඳපොළ

බොහොමයක් උඩරට සහ පහතරට එළවළු වර්ගයන්හි මිල ගණන් පහළ යාමක් වාර්තා වූයේ ප්‍රධාන නිෂ්පාදන ප්‍රදේශ වලින් සැපයුම ඉහළ යාම හේතුවෙනි.

උඩරට එළවළු වර්ග සලකා බැලීමේදී, උපරිම මිල පහළ යාම 30% ක් ලෙස ගෝවා සඳහා වාර්තා වූයේ නුවරඑළිය, වැලිමඩ සහ පුත්තලම ප්‍රදේශයෙන් සැපයුම ඉහළ යාම හේතුවෙනි. එමෙන්ම, බීටරූට් මිල 28% ක් ලෙස පහළ ගොස් පැවතුනේ, යාපනය සහ දඹුල්ල ප්‍රදේශ වලින් සැපයුම ඉහළ යාම හේතුවෙනි. මේ අතර, බලංගොඩ, වැලිමඩ සහ හැටන් නිෂ්පාදන ප්‍රදේශ වලින් සැපයුම ඉහළ යාම හේතුවෙන් බෝංචි මිලද 24% ක් ලෙස පහළ ගොස් ඇත. කෙසේ වෙතත්, නුවරඑළිය සහ පුත්තලම යන ප්‍රදේශවලින් තත්වයෙන් ඉහළ තොග, වෙළඳපලට ලැබීම නිසා රාඛු මිල 17%ක් ලෙස ඉහළ ගොස් ඇත.

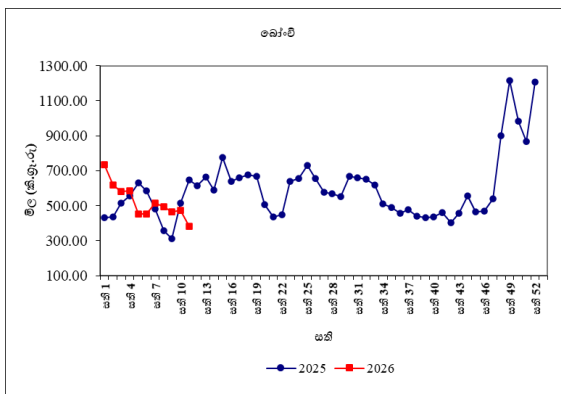
පහතරට එළවළු වර්ග අතරින් උපරිම මිල පහළ යාම වූ 37% වැටකොළ සහ මැකරල් දෙවර්ගය සඳහා වාර්තා වූයේ බලංගොඩ, හම්බන්තොට

සහ දඹුල්ල යන නිෂ්පාදන ප්‍රදේශ වලින් සැපයුම ඉහළ යාම හේතුවෙනි. කරවිල මිලද 22% කින් පහළ ගොස් තිබුණේ දඹුල්ල, මහනුවර සහ හම්බන්තොට යන නිෂ්පාදන ප්‍රදේශ වලින් සැපයුම ඉහළ යාම හේතුවෙනි. මේ අතර අලුකෙසෙල් මිලද 14%ක් ලෙස පහළයාමක් වාර්තා විය. කෙසේ වෙතත්, බලංගොඩ, ඇඹිලිපිටිය සහ හඟුරන්කොත යන නිෂ්පාදන ප්‍රදේශ වලින් සැපයුම තව දුරටත් පහළ යාම නිසා වම්බටු මිල 23% කින් ඉහළ යාමක් දක්නට ලැබුණි. අමු මිරිස් සහ දෙහි මිල ගණන් ද පිළිවෙලින් 32% සහ 17% ක් ලෙස ඉහළ ගොස් ඇත.

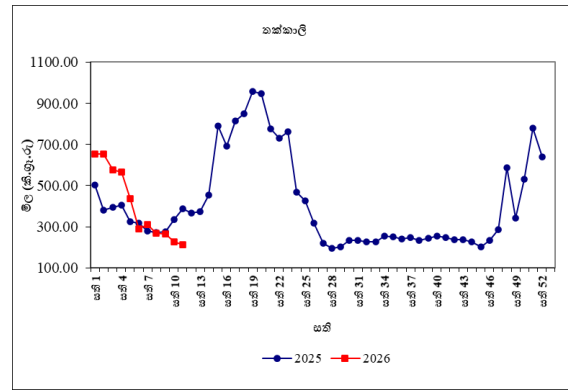
පසුගිය වසරේ සමාන කාල පරිච්ඡේදය සමඟ සැසඳීමේදී බොහොමයක් එළවළු වර්ගයන්හි මිල ගණන් පහළ ගොස් ඇති අතර 73% ක් වූ උපරිම මිල පහළ යාම වැටකොළ සහ මැකරල් දෙවර්ගය සඳහා ම වාර්තා විය.

සිල්ලර වෙළඳපොළ

බොහොමයක් එළවළු වර්ගවල සිල්ලර මිල ගණන් පහළ ගොස් ඇත. උඩරට එළවළු වර්ග සැලකීමේ දී උපරිම මිල පහළ යාම කිලෝවකට රු.93.00 ක් ලෙස බෝංචි සඳහා වාර්තා විය. කැරටි මිලද කිලෝවකට රු.28.00 කින් පහළ ගොස් ඇත.



පහතරට එළවළු වර්ග සැලකීමේදී උපරිම මිල පහළ යාම කිලෝවකට රු.37.00 ක් ලෙස කරවිල සඳහා වාර්තා විය. අලුකෙසෙල් කිලෝවක මිල ද රු.34.00 කින් පහළ ගොස් ඇත. මේ අතර, අමුමිරිස් කිලෝවක රු.112.00 කින් ඉහළ ගොස් ඇත.



පසුගිය වසරේ සමාන කාල පරිච්ඡේදය සමඟ සැසඳීමේ දී බොහොමයක් එළවළු වර්ගවල සිල්ලර මිල ගණන් පහළ ගොස් ඇති අතර උපරිම මිල පහළ යාම 48% ක් ලෙස කැරටි සඳහා වාර්තා විය.

පොල්

තොග වෙළඳපොළ

ලොකු සහ කුඩා පොල් දෙවර්ගයේම මිල ගණන් හි සැලකිය යුතු වෙනස්වීමක් වාර්තා නොවීය. මිල පරාසයන් ලොකු පොල් ගෙඩියක් සඳහා රු.155.00-165.00 ලෙසද කුඩා පොල් ගෙඩියක් සඳහා රු.135.00-145.00 ලෙසද සටහන් විය.

පසුගිය වසරේ සමාන කාල පරිච්ඡේදය සමඟ සැසඳීමේ දී, ලොකු සහ කුඩා දෙවර්ගයේම මිල ගණන් පිළිවෙලින් 10% සහ 12%ක් ලෙස පහළ ගොස් ඇත.

සිල්ලර වෙළඳපොළ

පසුගිය සතියට සාපේක්ෂව ලොකු සහ කුඩා පොල් දෙවර්ගයේම මිලෙහි සැලකියයුතු වෙනසක් වාර්තා වී නොමැත. මිල පරාසයන් ලොකු පොල් ගෙඩියක් සඳහා රු.170.00-190.00 ක් ලෙසද කුඩා පොල් ගෙඩියක් සඳහා රු.140.00-170.00 ක් ලෙසද වාර්තා විය.

පසුගිය වසරේ සමාන කාල පරිච්ඡේදය සමඟ සැසඳීමේ දී, ලොකු සහ කුඩා පොල් ගෙඩියක මිල පිළිවෙලින් 13% කින් සහ 16% කින් පහළ ගොස් ඇත.

පලතුරු

තොග වෙළඳපොළ

තොග සැපයුම ඉහළ යාම හේතුවෙන් බොහොමයක් පලතුරු වර්ගයන්හි මිල ගණන් පහළ ගොස් තිබුණි. උපරිම මිල පහළ යාම 12% ක් ලෙස පැපොල් සඳහා වාර්තා විය. තවද, ඉහළ තොග සැපයුම හේතුවෙන් අලිගැටපේර සඳහා මිල 10% කින් පහළ ගොස් තිබුණි.

පසුගිය වසරේ සමාන කාල පරිච්ඡේදය සමඟ සැසඳීමේ දී, පලතුරු වර්ග රැසක තොග මිල ගණන් ඉහළ ගොස් ඇති අතර උපරිම මිල ඉහළ යාම 60% ක් ලෙස කර්තකොලොම්බන් සඳහා වාර්තා විය.

සිල්ලර වෙළඳපොළ

තොග මිලට සාපේක්ෂව බොහෝ පලතුරු වර්ගයන්හි සිල්ලර මිල ගණන් පහළ ගොස් තිබුණි. ඒ අනුව, උපරිම මිල පහළ යාම කිලෝවකට රු.79.00 ක් ලෙස මිදි සඳහා

වාර්තා විය. ලොකු, මධ්‍යම සහ කුඩා ප්‍රමාණයේ අන්නාසි මිල ගණන් පිළිවෙලින් කිලෝවකට කිලෝවකට රු.47.00, රු.33.00 සහ රු.24.00 කින් පහළ ගොස් තිබුණි. තවද, අලිගැටපේර සඳහා මිල පහළ ගොස් තිබූ අතර ගෙඩියකට රු.20.00 ක් ලෙස සටහන් විය. ගස්ලබු සඳහා මිල පහළ ගොස් තිබූ අතර කිලෝවකට රු.10.00 ක් ලෙස සටහන් විය. වැල්දොඩම් සිල්ලර මිල ගණන් රු.6.00 කින් පහළ ගොස් ඇත. මේ අතර, කෝලිකුටු කෙසෙල් සඳහා මිල කිලෝවකට රු.30.00 කින් ඉහළ ගොස් තිබුණි.

පසුගිය වසරේ සමාන කාලපරිච්ඡේදය සමඟ සැසඳීමේ දී, බොහොමයක් පලතුරු වර්ගයන්හි සිල්ලර මිල ඉහළ ගොස් ඇති අතර උපරිම මිල ඉහළ යාම 57% ක් ලෙස කර්තකොලොම්බන් අඹ සඳහා වාර්තා විය.

මාළු

තොග වෙළඳපොළ

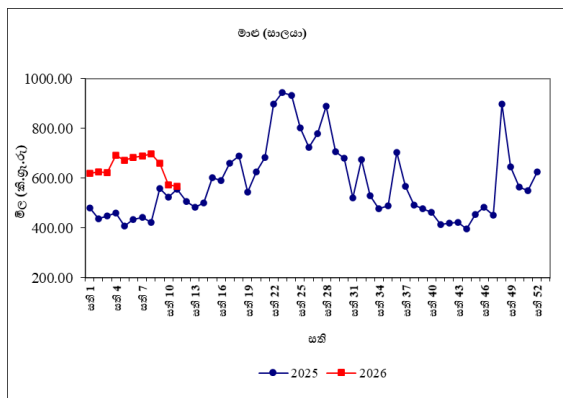
මාළු වර්ගයන්ගේ තොග මිල ගණන් පහළ ගොස් ඇති අතර එය 4%-35% ක් අතර පරාසයේ පැවතුණි. උපරිම මිල පහළ යාම 35% ක් ලෙස තෝරා සඳහා වාර්තා වූ අතර මිල පරාසය කිලෝවකට රු.1200.00-1700.00 අතර විය. දෙවන උපරිම මිල පහළ යාම 10% ක් ලෙස සාලයා සඳහා වූ අතර මිල පරාසය කිලෝවක් සඳහා රු.250.00-400.00 අතර විය. පරවි සඳහා මිල ඉහළ යාම 10% ක් වූ අතර කිලෝවක් සඳහා මිල රු.1000.00-1200.00 අතර විය.

පසුගිය වසරේ සමාන කාල පරිච්ඡේදය සමඟ සැසඳීමේ දී, බොහොමයක් මාළු වර්ගයන්ගේ

තොග මිල ගණන් පහළ ගොස් ඇති අතර උපරිම මිල ඉහළ යාම තලපත් සඳහා වාර්තා විය.

සිල්ලර වෙළඳපොළ

මෙම සතිය තුළ හුරුල්ලා, බලයා, පරවි, මෝරා හැර අනෙකුත් මාළු වර්ගවල සිල්ලර මිල පහළ ගොස් ඇත. මිල පහළ යාම කිලෝවකට රු.4.00-201.00 පරාසයක් තුළ වාර්තා විය. උපරිම මිල පහළ යාම කිලෝවකට රු.201.00 ක් ලෙස තෝරා සඳහා වාර්තා විය. දෙවන සහ තෙවන මිල පහළ යාම කෙලවල්ලා සහ තලපත් සඳහා වාර්තා වූ අතර, එම මිල ගණන් පිළිවෙලින් කිලෝවකට රු.116.00 හා රු.43.00ක් විය. උපරිම මිල ඉහළ යාම බලයා සඳහා වාර්තා වූ අතර එය කිලෝවකට රු. 272.00 ක් විය.



පසුගිය වසරේ සමාන කාල පරිච්ඡේදය සමඟ සැසඳීමේ දී, සියලුම මාළු වර්ගවල සිල්ලර මිල ගණන් 2%-48% අතර පරාසයකින් ඉහළ ගොස් ඇති අතර උපරිම මිල ඉහළ යාම බලයා සඳහා 48% ක් ලෙස වාර්තා විය.

කරවල තොග වෙළඳපොළ

බොහෝමයක් දේශීය හා ආනයනික කරවල වර්ගයන්හි තොග මිල ගණන් පහළ ගොස් ඇති අතර එය 1%-23% අතර පරාසයේ පැවතුණි. උපරිම මිල පහළ යාම 23% ක් ලෙස දේශීය මෝරා සඳහා වාර්තා වූ අතර මිල පරාසය කිලෝවක සඳහා රු.1300.00-2800.00 අතර පැවතුණි. දෙවන උපරිම මිල පහළ යාම 8% ක් ලෙස දේශීය සාලයා සඳහා වාර්තා වූ අතර මිල පරාසය කිලෝවකට රු.650.00-850.00 අතර විය. ආනයනික මෝරා සඳහා මිල ඉහළ යාම 7% ක් වූ අතර මිල පරාසය කිලෝවකට මිල රු.2600.00-2650.00 අතර විය.

පසුගිය වසරේ සමාන කාල පරිච්ඡේදය සමඟ සැසඳීමේ දී, බොහෝමයක් කරවල වර්ගයන්හි තොග මිල ඉහළ ගොස් ඇති අතර උපරිම මිල ඉහළ යාම දේශීය හාල්මැස්සන් සඳහා වාර්තා විය.

සිල්ලර වෙළඳපොළ

දේශීය හාල්මැස්සා සහ කට්ටා හැර අනෙකුත් කරවල වර්ග වල සිල්ලර මිල ගණන් පහළ ගොස් ඇත. මිල පහළයාම කිලෝවකට රු.4.00-60.00 පරාසයක් තුළ වාර්තා විය. උපරිම මිල පහළයාම තෝරා සඳහා වාර්තා විය. එය කිලෝවකට රු.60.00 කි. දෙවන හා තෙවන මිල පහළ යාම බලයා සහ අංගුලුවා සඳහා වාර්තා වූ අතර, එම මිල ගණන් පිළිවෙලින් කිලෝවකට රු.25.00ක් සහ රු.13.00 ක් ලෙස විය. උපරිම මිල ඉහළ යාම

දේශීය භාල්මැස්සා සඳහා වාර්තා වූ අතර එය කිලෝවකට රු.81.00 ක් විය.

මස්

සිල්ලර වෙළඳපොළ

පසුගිය වසරේ සමාන කාල පරිච්ඡේදය සමඟ සැසඳීමේ දී, සාලයා හැර සියලුම කරවල වර්ගවල සිල්ලර මිල 6%- 53% අතර පරාසයකින් ඉහළ ගොස් ඇති අතර, උපරිම මිල ඉහළ යාම මඩුවා සඳහා 53% ක් ලෙස වාර්තා වී ඇත.

බිත්තර

තොග වෙළඳපොළ

මෙම සතිය තුළ බිත්තර තොග මිල ඉහළ ගොස් ඇති අතර දුඹුරු බිත්තරයක් 4.72% කින් හා සුදු බිත්තරයක් 5.07%කින් පහළ ගොස් ඇති අතර දුඹුරු බිත්තරයක මිල රු.34.00-39.00 ක් ද සුදු බිත්තරයක් රු.33.00-37.00 අතර විය.

පසුගිය වසරේ සමාන කාල පරිච්ඡේදය සමඟ සැසඳීමේ දී, බිත්තර මිල ඉහළ ගොස් ඇති අතර දුඹුරු බිත්තරයක් 15% කින් හා සුදු බිත්තරයක් 20% කින් ඉහළ ගොස් ඇත.

සිල්ලර වෙළඳපොළ

දුඹුරු බිත්තර මිල රු.1.00 කින් ඉහළ ගොස් ඇති අතර මිල පරාසය බිත්තරයකට රු.36.00-40.00 අතර වාර්තා විය. සුදු බිත්තර මිලෙහි සැලකිය යුතු වෙනසක් වාර්තා නොවූ අතර මිල පරාසය බිත්තරයකට රු.35.00-38.00 අතර වාර්තා විය.

පසුගිය වසරේ සමාන කාල පරිච්ඡේදය සමඟ සැසඳීමේ දී, සුදු සහ දුඹුරු බිත්තර දෙවර්ගයේම මිල 14% කින් ඉහළ ගොස් ඇති බව වාර්තා විය.

එළු මස් සහ සම රහිත බ්‍රොයිලර් කුකුළු මස් හැර අනෙකුත් මස් වර්ගවල සිල්ලර මිල පහළ ගොස් ඇති බව වාර්තා විය. උපරිම මිල පහළ යාම ඌරු මස් සඳහා වාර්තා වූ අතර එය කිලෝවකට රු.100.00 ක් විය. හරක් මස් හා සම රහිත කරි කුකුළු මස් සඳහා මිල පහළ යාම රු.13.00ක් ලෙස වාර්තාවිය. සම රහිත බ්‍රොයිලර් කුකුළු මස් හා එළු මස් සඳහා මිල ඉහළ යාම කිලෝවකට රු.43.00 ක් ලෙස වාර්තා වී ඇත.

පසුගිය වසරේ සමාන කාල පරිච්ඡේදය සමඟ සැසඳීමේ දී, සියලුම මස් වර්ගවල සිල්ලර මිල 6%-82% දක්වා පරාසයක ඉහළ ගොස් තිබුණි. උපරිම මිල ඉහළ යාම ඌරු මස් සඳහා 82% ක් ලෙස වාර්තා විය.

සටහන

සෑම සිකුරාදාවකම නිකුත් කෙරෙන ආහාර ද්‍රව්‍ය විවරණිකවෙහි, අත්‍යවශ්‍ය ආහාර ද්‍රව්‍යයන්හි තොග සහ සිල්ලර මිලෙහි වෙනස්වීම්, පරාසයන් සහ සාමාන්‍යයන් ඇතුළු වෙළඳපොළ තොරතුරු ඉදිරිපත් කෙරේ. මේ සඳහා කොළඹ සහ අවට වෙළඳපොළවල් නවයකින් ද, දිවයිනේ වෙනත් ප්‍රධාන වෙළඳපොළවල් කිහිපයකින් ද තොරතුරු රැස් කරනු ලැබේ.

මෙහි දක්වා ඇති මිල වෙනස්කම් ගණනය කර ඇත්තේ පසුගිය සතියට සාපේක්ෂ වශයෙනි. එසේ නොවන අවස්ථාවලදී ඒ බව විශේෂයෙන් සඳහන් කර ඇත.

තොග මිල ගණන් සතියේ අභ්‍යන්තරවදා සහ සිකුරාදා යන දෙදින තුළ දී ද, සිල්ලර මිල ගණන් සිකුරාදා සඳුදා සහ අභ්‍යන්තරවදා යන දෙදින තුළ දී ද රැස් කෙරේ.

වග අංක 01: සලකා බලන කොඟ වෙළඳපොලවල සහල් මිල ගණන් (කිලෝ 50ක් සඳහා රුපියල්)

සති අංක 11: 13 - 19 මාර්තු 2026

ප්‍රදේශ	සහල් වර්ග													
	සමබා 1		සමබා 2		කිරි සමබා		නාඩු 1		නාඩු 2		රතු කැකුළු		සුදු කැකුළු	
කොළඹ	12000	12500	11750	11900	16000	17000	10000	10500	9500	9900	9500	10000	9500	10000
දිවුලපිටිය	14000	14250	11500	12500	15750	17500	11350	11400	9450	10700	9000	9500	9000	10100
කුරුණෑගල	-	-	11900	12000	-	-	11350	11400	9500	9750	-	-	9400	9600
නිකවැරටිය	13000	13250	11850	12250	17150	17250	11200	11500	9500	10000	-	-	9250	9500
බදුල්ල	-	-	-	-	-	-	-	-	-	-	-	-	-	-
පුත්තලම	13250	13500	12250	12500	17750	18500	11250	11500	10000	10750	10500	10500	9900	10250
දඹුල්ල	14000	14250	12250	12500	-	-	11250	11300	10300	10500	10250	10450	10000	10250
අනුරාධපුරය	14000	14250	11900	12000	17750	18000	11250	11400	10000	10750	10000	10750	9500	10000
තඹිත්තේගම	14500	14500	11900	12000	-	-	11300	11400	9850	10500	10750	10900	9600	9900
පොළොන්නරුව	-	-	-	-	-	-	11100	11250	-	-	10800	10900	10800	10900
කළුතර	-	-	-	-	-	-	11250	11350	10000	10500	9000	10250	9500	10500
අම්පාර	-	-	-	-	-	-	11500	11500	10500	11000	8500	9000	8500	9750
නුවර	13250	13500	12000	12400	17250	17500	11000	11150	10000	10250	9750	10250	9750	10250
මොණරාගල	-	-	11750	12000	17750	18000	11300	11350	10500	10750	8500	9000	9000	9500
කෑගල්ල	-	-	-	-	-	-	-	-	-	-	-	-	-	-
දෙහිඅත්තකණ්ඩිය	14250	14250	-	-	15500	17500	11000	11250	10000	10000	10500	10750	9250	10750
හම්බන්තොට	-	-	-	-	-	-	-	-	-	-	-	-	-	-
මාතර	-	-	-	-	-	-	11250	11400	10400	10750	8400	8800	9300	10000
ගාල්ල	-	-	-	-	-	-	-	-	-	-	-	-	-	-
මීගොඩ	-	-	11900	12000	-	-	10500	10700	9500	10000	8500	8800	9250	9700
තිස්සමහාරාමය	-	-	-	-	-	-	11450	11450	-	-	8000	8150	9650	9700
ඇඹිලිපිටිය	12950	13000	11950	12000	17250	17500	11300	11350	10500	10600	8000	8250	9000	9100
යාපනය	-	-	-	-	-	-	11300	11350	-	-	9500	10250	9800	10000
වවුනියාව	-	-	-	-	-	-	11000	11250	-	-	9000	9250	9750	10250
මන්නාරම	-	-	12250	12400	15500	15750	10500	10750	-	-	9750	9800	10000	10500
කිලිනොච්චිය	-	-	-	-	-	-	10500	10750	-	-	8500	8750	10000	10250
මුලතිවු	-	-	-	-	-	-	10750	11000	-	-	8750	9000	10250	10500
මඩකලපුව	-	-	11750	12000	15000	16000	-	-	10000	10250	9250	9250	9250	9250
ත්‍රිකුණාමලය	-	-	-	-	-	-	-	-	-	-	-	-	-	-
ගලෙන්බිඳුණුවැව	-	-	11950	11950	-	-	11350	11450	10550	10950	10750	10800	10300	10800
මාතලේ	-	-	-	-	-	-	10750	11000	9750	10000	9750	10000	9500	10000

08

වග අංක 02: සලකා බලන පිල්ලර වෙළඳපොලවල සහල් මිල ගණන් (කිලෝවකට රුපියල්)

සති අංක 11: 13 - 19 මාර්තු 2026

ප්‍රදේශ	සහල් වර්ග													
	සමබා 1		සමබා 2		කිරි සමබා		නාඩු 1		නාඩු 2		රතු කැකුළු		සුදු කැකුළු	
කොළඹ	255.00	280.00	-	-	350.00	390.00	225.00	240.00	-	-	200.00	220.00	210.00	230.00
ගම්පහ	-	-	240.00	240.00	-	-	230.00	230.00	200.00	220.00	210.00	220.00	210.00	220.00
කුරුණෑගල	-	-	240.00	240.00	-	-	230.00	230.00	215.00	225.00	215.00	220.00	210.00	220.00
නිකවැරටිය	270.00	275.00	245.00	250.00	350.00	365.00	230.00	235.00	195.00	205.00	-	-	190.00	200.00
දඹුල්ල	285.00	290.00	250.00	260.00	370.00	380.00	227.00	230.00	215.00	220.00	215.00	220.00	210.00	215.00
අනුරාධපුරය	285.00	290.00	240.00	245.00	360.00	370.00	230.00	230.00	210.00	220.00	210.00	220.00	200.00	210.00
තඹුන්තේගම	300.00	300.00	240.00	250.00	370.00	370.00	230.00	230.00	205.00	218.00	210.00	218.00	205.00	215.00
පොළොන්නරුව	-	-	240.00	240.00	-	-	230.00	230.00	-	-	220.00	220.00	220.00	220.00
කළුතර	260.00	270.00	240.00	240.00	350.00	360.00	230.00	230.00	200.00	220.00	185.00	208.00	190.00	220.00
බදුල්ල	-	-	-	-	-	-	-	-	-	-	-	-	-	-
කැප්පෙට්පොළ	-	-	250.00	260.00	-	-	225.00	230.00	220.00	222.00	185.00	190.00	195.00	200.00
මොණරාගල	-	-	240.00	245.00	365.00	370.00	230.00	230.00	220.00	220.00	180.00	190.00	190.00	200.00
කෑගල්ල	-	-	-	-	-	-	230.00	230.00	-	-	220.00	220.00	220.00	220.00
අම්පාර	-	-	240.00	250.00	360.00	370.00	230.00	230.00	220.00	225.00	185.00	220.00	180.00	220.00
දෙහිඅත්තකණ්ඩිය	290.00	290.00	-	-	350.00	360.00	225.00	230.00	205.00	205.00	220.00	220.00	200.00	220.00
නුවරඑළිය	-	-	260.00	265.00	370.00	380.00	228.00	230.00	220.00	225.00	184.00	186.00	194.00	200.00
නුවර	275.00	280.00	250.00	255.00	370.00	375.00	230.00	230.00	215.00	220.00	200.00	210.00	200.00	210.00
පුත්තලම	280.00	285.00	260.00	265.00	380.00	385.00	230.00	230.00	210.00	220.00	220.00	220.00	210.00	220.00
හම්බන්තොට	-	-	-	-	-	-	-	-	-	-	-	-	-	-
රත්නපුරය	280.00	285.00	-	-	-	-	230.00	235.00	218.00	220.00	185.00	190.00	200.00	205.00
මාතර	270.00	280.00	240.00	250.00	350.00	360.00	230.00	230.00	215.00	220.00	175.00	190.00	196.00	220.00
ගාල්ල	-	-	-	-	-	-	-	-	-	-	-	-	-	-
තිස්සමහාරාමය	-	-	240.00	240.00	-	-	230.00	230.00	-	-	165.00	170.00	195.00	200.00
මීගොඩ (අ. ම.)	-	-	240.00	245.00	-	-	230.00	230.00	210.00	220.00	185.00	220.00	200.00	220.00
ඇඹිලිපිටිය	260.00	260.00	240.00	240.00	355.00	360.00	230.00	230.00	215.00	220.00	165.00	170.00	190.00	200.00
යාපනය	-	-	-	-	-	-	230.00	232.00	-	-	190.00	200.00	210.00	220.00
වවුනියාව	-	-	-	-	-	-	230.00	235.00	-	-	190.00	200.00	205.00	215.00
මන්නාරම	-	-	258.00	260.00	350.00	355.00	230.00	235.00	-	-	210.00	215.00	220.00	220.00
කිලිනොච්චිය	-	-	-	-	-	-	-	-	220.00	225.00	180.00	190.00	210.00	215.00
මුලතිව්	-	-	-	-	-	-	-	-	220.00	225.00	180.00	185.00	210.00	215.00
මඩකලපුව	245.00	252.00	340.00	350.00	-	-	-	-	210.00	215.00	195.00	200.00	195.00	200.00
ත්‍රිකුණාමලය	-	-	250.00	250.00	350.00	360.00	225.00	230.00	-	-	205.00	210.00	215.00	220.00
හඟුරන්කොත	-	-	240.00	240.00	-	-	227.00	230.00	210.00	217.00	175.00	205.00	195.00	220.00
වේයන්ගොඩ	-	-	240.00	240.00	-	-	230.00	230.00	200.00	220.00	210.00	220.00	200.00	220.00
ගලෙන්බිඳුණුවාව	-	-	240.00	240.00	-	-	230.00	230.00	215.00	220.00	220.00	220.00	210.00	220.00
බණ්ඩාරවෙල	-	-	-	-	360.00	370.00	230.00	230.00	216.00	220.00	190.00	195.00	195.00	200.00
මාතලේ	-	-	250.00	260.00	360.00	370.00	228.00	230.00	208.00	215.00	210.00	215.00	200.00	210.00

09

වග අංක 04: සලකා බලන තොග වෙළඳපොලවල අතිරේක ආහාර ද්‍රව්‍ය වල මිල ගණන් (කිලෝ 50කට රුපියල්)

සති අංක 11: 13 - 19 මාර්තු 2026

10

ප්‍රදේශ	වියළි මිලිස්			ලොකු එණු	අර්තාපල්			ධාන්‍ය වර්ග		
	ආනයනික	ආනයනික	දේශීය		ආනයනික	වැලිමඩ	නුවරඑළිය	මුං ඇට	කවිපි	රතු පරිප්පු
කොළඹ	42500 - 45000	9500 - 11000	-	5500 - 7250	7500 - 10000	12500 - 14000	15000 - 16000	37500 - 40000	35000 - 37500	13000 - 14000
කුරුණෑගල	46000 - 48000	11000 - 12000	-	7250 - 7750	7750 - 8250	-	-	36500 - 37500	40500 - 41500	14000 - 14300
නිකවැරටිය	43500 - 45000	11000 - 12000	-	7500 - 8350	7500 - 8250	-	-	33750 - 35000	37000 - 37500	14000 - 14250
දෙහිඅත්තකණ්ඩිය	44000 - 46500	15000 - 17000	-	7750 - 8500	8000 - 8500	-	-	32500 - 37500	37500 - 42500	13750 - 14250
දඹුල්ල (ආ. ම.)	48000 - 49000	9000 - 10000	-	7000 - 7500	7500 - 7750	11000 - 11500	-	30000 - 32500	28000 - 32500	13000 - 13250
අනුරාධපුරය	45000 - 47500	11000 - 13000	-	7750 - 8500	8000 - 9000	-	-	35000 - 40000	37500 - 45000	13750 - 14250
තඹුන්තෙම	43000 - 44500	9000 - 10000	-	5750 - 7750	7750 - 8000	-	-	35000 - 37500	25000 - 27500	13500 - 13750
පොළොන්නරුව	45000 - 47500	14000 - 15000	-	8000 - 9000	7500 - 10000	-	17500 - 19000	35000 - 36000	41000 - 47500	12500 - 14000
කළුතර	45000 - 47750	12000 - 12750	-	7000 - 7750	9000 - 10000	-	-	37500 - 43000	37500 - 40000	13750 - 14500
පුත්තලම	43000 - 46000	15000 - 17000	9000 - 12500	8000 - 8750	8500 - 9250	-	-	36000 - 38500	40000 - 42500	13250 - 14000
නුවර	45000 - 46500	11000 - 12000	-	6250 - 7500	7750 - 8000	12500 - 13000	14500 - 15000	40000 - 42500	35000 - 37500	13800 - 14000
මාතර	46000 - 47500	12000 - 12500	-	7500 - 8000	9800 - 10000	-	-	37500 - 41500	37500 - 40000	13500 - 14500
හම්බන්තොට	-	-	-	-	-	-	-	-	-	-
කෑගල්ල	47000 - 48000	14000 - 15000	-	8500 - 9000	-	-	-	40000 - 40000	39000 - 39100	13000 - 14500
ගාල්ල	-	-	-	-	-	-	-	-	-	-
තිස්සමහාරාමය	44250 - 45000	13500 - 14000	-	6750 - 7250	9000 - 9250	14000 - 14250	15000 - 15000	29000 - 30000	-	13250 - 13500
මීගොඩ (ආ. ම.)	43000 - 45000	10000 - 11000	-	7000 - 7500	7000 - 7500	13000 - 13500	14500 - 15000	37500 - 41500	35000 - 40000	13500 - 14250
යාපනය	47000 - 47500	-	-	8000 - 8200	9000 - 9000	-	-	33500 - 34500	-	12800 - 13000
වවුනියාව	45000 - 46000	10000 - 11000	-	8000 - 8500	8000 - 8500	-	18000 - 19000	30000 - 32500	24000 - 27500	14000 - 14500
මන්නාරම	40000 - 42500	10000 - 11000	-	7500 - 8000	8000 - 8000	-	-	30000 - 34000	-	-
කිළිනොච්චිය	45000 - 47500	10000 - 11500	-	7500 - 8500	8000 - 9000	-	-	35000 - 37000	-	14000 - 14500
මුලතිව්	46000 - 49000	-	-	8500 - 9500	9500 - 10000	-	-	36500 - 39000	-	13750 - 14250
මඩකලපුව	42500 - 42500	10500 - 10750	-	7000 - 7500	9000 - 9000	12500 - 13750	15500 - 15500	30000 - 30000	35000 - 35000	-
ත්‍රිකුණාමලය	-	-	-	-	-	-	-	-	-	-
ගලෙන්බිඳුණුවැව	48000 - 49000	13000 - 17250	-	7750 - 9000	8750 - 10000	-	-	30250 - 35000	34000 - 41500	14000 - 14750
මාතලේ	45000 - 47500	11000 - 12000	-	8000 - 9000	7000 - 8000	-	-	37500 - 40000	35000 - 37500	14250 - 14500

වග අංක 05: සලකා බලන සිල්ලර වෙළඳපොලවල අතිරේක ආහාර ද්‍රව්‍ය වල මිල ගණන් (කිලෝවකට රුපියල්)

සති අංක 11: 13 - 19 මාර්තු 2026

ප්‍රදේශ	වියළි මිටිස්		රතු එණු		ලොකු එණු	අර්තාපල්			ධාන්‍ය වර්ග		
	ආනයනික	දේශීය	ආනයනික	දේශීය		ආනයනික	වැලිමඩ	නුවරඑළිය	මුං ඇට	කවිඩි	රතු පරිප්පු
කොළඹ	900.00 - 1200.00		300.00 - 400.00	-	160.00 - 220.00	180.00 - 240.00	350.00 - 380.00	380.00 - 460.00	800.00 - 1000.00	900.00 - 1200.00	280.00 - 320.00
ගම්පහ	1000.00 - 1180.00		360.00 - 480.00	-	200.00 - 240.00	220.00 - 260.00	-	400.00 - 440.00	800.00 - 1000.00	880.00 - 1000.00	300.00 - 320.00
කුරුණෑගල	980.00 - 1100.00		330.00 - 360.00	-	200.00 - 220.00	200.00 - 240.00	-	-	780.00 - 850.00	940.00 - 960.00	300.00 - 310.00
නිකවැරටිය	950.00 - 1050.00		250.00 - 280.00	-	160.00 - 190.00	170.00 - 175.00	-	-	720.00 - 780.00	820.00 - 900.00	280.00 - 300.00
දඹුල්ල	1000.00 - 1100.00		340.00 - 360.00	-	180.00 - 200.00	180.00 - 200.00	-	-	800.00 - 880.00	850.00 - 900.00	280.00 - 300.00
අනුරාධපුරය	980.00 - 1000.00		280.00 - 320.00	-	170.00 - 200.00	180.00 - 200.00	360.00 - 400.00	-	800.00 - 900.00	850.00 - 1000.00	280.00 - 320.00
තඹින්නේගම	980.00 - 1100.00		280.00 - 350.00	-	150.00 - 200.00	200.00 - 220.00	-	-	800.00 - 850.00	680.00 - 750.00	280.00 - 290.00
පොළොන්නරුව	950.00 - 1000.00		260.00 - 320.00	-	200.00 - 200.00	200.00 - 220.00	-	380.00 - 400.00	750.00 - 800.00	850.00 - 1000.00	280.00 - 300.00
කළුතර	950.00 - 1000.00		300.00 - 400.00	-	180.00 - 200.00	200.00 - 250.00	320.00 - 350.00	400.00 - 440.00	800.00 - 900.00	820.00 - 1000.00	280.00 - 300.00
බදුල්ල	-		-	-	-	-	-	-	-	-	-
කැප්පෙට්පොළ	950.00 - 1000.00		280.00 - 320.00	-	180.00 - 190.00	190.00 - 200.00	300.00 - 330.00	-	760.00 - 800.00	870.00 - 880.00	270.00 - 280.00
මොණරාගල	980.00 - 1000.00		280.00 - 340.00	-	180.00 - 220.00	200.00 - 240.00	360.00 - 400.00	-	800.00 - 900.00	800.00 - 900.00	300.00 - 320.00
කෑගල්ල	960.00 - 1000.00		280.00 - 300.00	-	180.00 - 200.00	180.00 - 200.00	360.00 - 380.00	-	750.00 - 760.00	830.00 - 850.00	280.00 - 300.00
අම්පාර	980.00 - 1020.00		300.00 - 340.00	-	160.00 - 175.00	175.00 - 200.00	320.00 - 340.00	-	800.00 - 880.00	800.00 - 850.00	280.00 - 300.00
දෙහිඅත්තකණ්ඩිය	900.00 - 1000.00		350.00 - 440.00	-	160.00 - 190.00	170.00 - 190.00	-	-	750.00 - 850.00	850.00 - 950.00	280.00 - 300.00
නුවරඑළිය	1000.00 - 1100.00		300.00 - 320.00	-	185.00 - 195.00	200.00 - 210.00	-	340.00 - 350.00	800.00 - 850.00	880.00 - 900.00	270.00 - 285.00
නුවර	1000.00 - 1100.00		360.00 - 400.00	-	200.00 - 240.00	200.00 - 240.00	340.00 - 360.00	380.00 - 400.00	850.00 - 900.00	960.00 - 1000.00	300.00 - 320.00
පුත්තලම	950.00 - 1000.00		320.00 - 350.00	320.00 - 360.00	180.00 - 200.00	200.00 - 240.00	-	-	780.00 - 850.00	880.00 - 950.00	290.00 - 300.00
රත්නපුරය	1000.00 - 1200.00		260.00 - 320.00	-	180.00 - 220.00	200.00 - 240.00	240.00 - 260.00	-	790.00 - 880.00	760.00 - 850.00	280.00 - 300.00
හම්බන්තොට	-		-	-	-	-	-	-	-	-	-
මාතර	960.00 - 1000.00		300.00 - 380.00	-	180.00 - 200.00	220.00 - 250.00	320.00 - 340.00	400.00 - 440.00	800.00 - 900.00	800.00 - 900.00	285.00 - 300.00
ගාල්ල	-		-	-	-	-	-	-	-	-	-
තිස්සමහාරාමය	980.00 - 1080.00		300.00 - 330.00	-	180.00 - 190.00	220.00 - 240.00	340.00 - 350.00	-	650.00 - 690.00	-	280.00 - 290.00
මීගොඩ (DEC)	950.00 - 1000.00		320.00 - 400.00	-	180.00 - 200.00	200.00 - 220.00	360.00 - 360.00	400.00 - 400.00	760.00 - 880.00	800.00 - 1000.00	280.00 - 320.00
ඇඹිලිපිටිය	920.00 - 980.00		300.00 - 350.00	-	170.00 - 180.00	195.00 - 220.00	380.00 - 400.00	-	700.00 - 750.00	850.00 - 900.00	270.00 - 320.00
යාපනය	1040.00 - 1100.00		-	-	190.00 - 200.00	190.00 - 200.00	-	-	720.00 - 740.00	-	280.00 - 290.00
වවුනියාව	950.00 - 980.00		240.00 - 260.00	-	180.00 - 200.00	180.00 - 200.00	-	380.00 - 420.00	700.00 - 780.00	-	290.00 - 300.00
මන්නාරම	960.00 - 1000.00		-	-	180.00 - 200.00	200.00 - 220.00	-	-	740.00 - 750.00	-	270.00 - 280.00
කිලිනොච්චිය	960.00 - 1000.00		240.00 - 260.00	-	180.00 - 200.00	200.00 - 220.00	-	-	750.00 - 780.00	-	300.00 - 310.00
මුලතිව්	940.00 - 1000.00		-	-	-	200.00 - 220.00	-	-	750.00 - 800.00	-	280.00 - 290.00
මඩකලපුව	1000.00 - 1100.00		250.00 - 280.00	-	200.00 - 240.00	200.00 - 220.00	-	400.00 - 420.00	700.00 - 780.00	800.00 - 800.00	270.00 - 280.00
ත්‍රිකුණාමලය	950.00 - 1000.00		240.00 - 250.00	300.00 - 320.00	190.00 - 200.00	190.00 - 200.00	-	-	760.00 - 800.00	900.00 - 950.00	290.00 - 300.00
හඟුරන්කොන	925.00 - 1000.00		-	375.00 - 375.00	175.00 - 180.00	180.00 - 190.00	280.00 - 360.00	-	820.00 - 900.00	760.00 - 850.00	280.00 - 320.00
වේයන්ගොඩ	1000.00 - 1100.00		320.00 - 400.00	-	180.00 - 220.00	200.00 - 240.00	320.00 - 360.00	380.00 - 400.00	800.00 - 1000.00	800.00 - 1000.00	280.00 - 320.00
ගලෙන්බිඳුණුවැව	980.00 - 1060.00		300.00 - 375.00	-	175.00 - 200.00	195.00 - 220.00	-	-	625.00 - 720.00	700.00 - 850.00	290.00 - 300.00
බණ්ඩාරවෙල	950.00 - 1000.00		300.00 - 320.00	-	180.00 - 200.00	180.00 - 200.00	280.00 - 320.00	-	800.00 - 1000.00	900.00 - 1000.00	300.00 - 320.00
මාතලේ	1000.00 - 1100.00		280.00 - 360.00	-	200.00 - 240.00	180.00 - 200.00	320.00 - 360.00	-	850.00 - 880.00	800.00 - 880.00	285.00 - 290.00

විග්‍රහ අංක 06: සඳකා චලන නොන වෙළෙඳපොළවල එළවළු මිල ගණන් (කිලෝමිටර් දූරවල)

ප්‍රදේශ	සති අංක 11: 13 - 19 මාර්තු 2026					
	බටර් මෝර්ට්	කොළ මෝර්ට්	කැරට්	ලීක්ස්	පීට් දැට්	තෝකෝල්
කොළඹ	200.00 - 300.00	240.00 - 300.00	160.00 - 200.00	40.00 - 100.00	100.00 - 130.00	
මීගොඩ (අ. ම.)	190.00 - 240.00	250.00 - 320.00	190.00 - 210.00	70.00 - 90.00	150.00 - 200.00	
දඹුල්ල (අ. ම.)	150.00 - 200.00	160.00 - 280.00	160.00 - 200.00	50.00 - 60.00	100.00 - 130.00	
කැල්පේට්පොළ (අ. ම.)	150.00 - 200.00	180.00 - 220.00	150.00 - 170.00	90.00 - 110.00	100.00 - 110.00	
තොරොච්චේවෙල (අ. ම.)	-	-	-	70.00 - 120.00	150.00 - 180.00	
නුරුරළිය	180.00 - 220.00	280.00 - 300.00	180.00 - 200.00	100.00 - 120.00	120.00 - 130.00	
නුරුර	180.00 - 200.00	300.00 - 320.00	200.00 - 220.00	60.00 - 70.00	120.00 - 130.00	
හම්බන්තොට	-	-	-	-	-	
තඹුන්තෝම (අ. ම.)	190.00 - 230.00	280.00 - 330.00	180.00 - 230.00	60.00 - 80.00	-	
යාපනය	-	-	-	-	-	
බණ්ඩාරවෙල	150.00 - 170.00	200.00 - 230.00	160.00 - 170.00	110.00 - 120.00	110.00 - 130.00	
වෙයන්තොඩ	170.00 - 200.00	230.00 - 300.00	180.00 - 200.00	70.00 - 80.00	150.00 - 180.00	

ප්‍රදේශ	මාර්තු 2026					
	රාත්‍රී	තෝරා	කන්කාලි	බණ්ඩක්කා	වම්බලු	මාර් මිරිස්
කොළඹ	50.00 - 100.00	80.00 - 130.00	70.00 - 100.00	60.00 - 100.00	250.00 - 300.00	200.00 - 300.00
මීගොඩ (අ. ම.)	60.00 - 90.00	120.00 - 170.00	80.00 - 100.00	80.00 - 120.00	260.00 - 320.00	260.00 - 320.00
මොණරාගල	60.00 - 80.00	160.00 - 200.00	100.00 - 140.00	130.00 - 150.00	260.00 - 300.00	300.00 - 350.00
දඹුල්ල (අ. ම.)	40.00 - 50.00	110.00 - 150.00	60.00 - 80.00	80.00 - 100.00	200.00 - 250.00	250.00 - 280.00
කැල්පේට්පොළ (අ. ම.)	30.00 - 40.00	80.00 - 100.00	50.00 - 80.00	80.00 - 90.00	250.00 - 300.00	280.00 - 320.00
තොරොච්චේවෙල (අ. ම.)	40.00 - 60.00	150.00 - 160.00	100.00 - 140.00	100.00 - 150.00	180.00 - 250.00	300.00 - 350.00
නුරුරළිය	30.00 - 50.00	130.00 - 150.00	60.00 - 90.00	90.00 - 110.00	280.00 - 290.00	300.00 - 330.00
නුරුර	50.00 - 70.00	120.00 - 150.00	90.00 - 100.00	90.00 - 100.00	270.00 - 300.00	260.00 - 280.00
හම්බන්තොට	-	-	-	-	-	-
තඹුන්තෝම (අ. ම.)	70.00 - 90.00	120.00 - 150.00	40.00 - 60.00	50.00 - 70.00	150.00 - 220.00	180.00 - 250.00
කිස්සමහාරාමිය	140.00 - 160.00	160.00 - 180.00	80.00 - 100.00	140.00 - 150.00	340.00 - 350.00	380.00 - 400.00
යාපනය	-	-	-	-	-	-
බණ්ඩාරවෙල	30.00 - 40.00	70.00 - 90.00	80.00 - 90.00	100.00 - 110.00	240.00 - 270.00	280.00 - 320.00
වෙයන්තොඩ	50.00 - 60.00	130.00 - 170.00	70.00 - 90.00	80.00 - 130.00	240.00 - 300.00	230.00 - 280.00

ප්‍රදේශ	මාර්තු 2026					
	වට්ටක්කා	පිපික්කො	කරට්ල	පොක්ල	මුරුංචා	වැට්ටක්කා
කොළඹ	120.00 - 150.00	40.00 - 100.00	160.00 - 250.00	100.00 - 150.00	-	80.00 - 120.00
මීගොඩ (අ. ම.)	120.00 - 140.00	60.00 - 70.00	190.00 - 220.00	130.00 - 150.00	-	90.00 - 140.00
මොණරාගල	120.00 - 140.00	50.00 - 70.00	250.00 - 260.00	120.00 - 150.00	-	140.00 - 150.00
දඹුල්ල (අ. ම.)	100.00 - 120.00	40.00 - 50.00	140.00 - 180.00	70.00 - 90.00	-	80.00 - 100.00
කැල්පේට්පොළ (අ. ම.)	120.00 - 130.00	60.00 - 70.00	180.00 - 200.00	100.00 - 120.00	-	120.00 - 130.00
තොරොච්චේවෙල (අ. ම.)	100.00 - 130.00	50.00 - 60.00	280.00 - 320.00	100.00 - 130.00	-	100.00 - 150.00
නුරුරළිය	130.00 - 140.00	80.00 - 90.00	200.00 - 220.00	110.00 - 120.00	-	130.00 - 140.00
නුරුර	130.00 - 140.00	70.00 - 80.00	150.00 - 180.00	100.00 - 120.00	-	130.00 - 150.00
හම්බන්තොට	-	-	-	-	-	-
තඹුන්තෝම (අ. ම.)	90.00 - 110.00	35.00 - 45.00	140.00 - 200.00	60.00 - 80.00	-	70.00 - 90.00
කිස්සමහාරාමිය	140.00 - 150.00	60.00 - 70.00	270.00 - 280.00	180.00 - 200.00	-	180.00 - 200.00
යාපනය	-	-	-	-	-	-
බණ්ඩාරවෙල	120.00 - 140.00	80.00 - 90.00	220.00 - 230.00	120.00 - 140.00	-	130.00 - 140.00
වෙයන්තොඩ	130.00 - 140.00	60.00 - 70.00	160.00 - 200.00	110.00 - 120.00	-	100.00 - 120.00

විග්‍රහ අංක 06 (අනිවේශ)

ප්‍රදේශ	මාර්තු 2026					
	මැ. කර්ට්	අර් කොපෙල්	අඹු මිරිස්	දෙණි	බකල	මැක්කොක්කා
කොළඹ	60.00 - 100.00	120.00 - 150.00	300.00 - 350.00	50.00 - 100.00	100.00 - 150.00	60.00 - 150.00
මීගොඩ (අ. ම.)	80.00 - 120.00	150.00 - 170.00	320.00 - 370.00	90.00 - 120.00	100.00 - 120.00	100.00 - 110.00
මොණරාගල	100.00 - 130.00	100.00 - 120.00	350.00 - 400.00	80.00 - 100.00	120.00 - 140.00	70.00 - 80.00
දඹුල්ල (අ. ම.)	70.00 - 100.00	120.00 - 130.00	350.00 - 400.00	80.00 - 100.00	80.00 - 120.00	100.00 - 110.00
කැල්පේට්පොළ (අ. ම.)	100.00 - 120.00	120.00 - 130.00	300.00 - 320.00	80.00 - 90.00	140.00 - 150.00	110.00 - 120.00
තොරොච්චේවෙල (අ. ම.)	100.00 - 130.00	110.00 - 130.00	320.00 - 400.00	100.00 - 120.00	-	110.00 - 140.00
නුරුරළිය	120.00 - 130.00	140.00 - 150.00	350.00 - 380.00	90.00 - 100.00	130.00 - 140.00	120.00 - 130.00
නුරුර	100.00 - 130.00	120.00 - 140.00	320.00 - 350.00	70.00 - 80.00	140.00 - 160.00	90.00 - 100.00
හම්බන්තොට	-	-	-	-	-	-
තඹුන්තෝම (අ. ම.)	50.00 - 70.00	70.00 - 100.00	300.00 - 360.00	60.00 - 80.00	120.00 - 130.00	100.00 - 120.00
කිස්සමහාරාමිය	120.00 - 140.00	150.00 - 160.00	-	100.00 - 120.00	180.00 - 200.00	160.00 - 180.00
යාපනය	-	-	-	-	-	-
බණ්ඩාරවෙල	100.00 - 120.00	120.00 - 140.00	300.00 - 340.00	80.00 - 100.00	130.00 - 140.00	-
වෙයන්තොඩ	60.00 - 80.00	130.00 - 160.00	350.00 - 400.00	90.00 - 110.00	120.00 - 130.00	100.00 - 120.00

ප්‍රදේශ	කොළ එළවළු			පොල් (මෙට්‍රිකට් දැ.)	
	මුතුකුට්ටි	කැකුන්	මොටුකොළ	ලොකු	කුඩා
කොළඹ	30.00 - 40.00	30.00 - 40.00	200.00 - 250.00	155.00 - 165.00	135.00 - 145.00
මීගොඩ (අ. ම.)	-	-	-	150.00 - 155.00	120.00 - 130.00
තොරොච්චේවෙල (අ. ම.)	40.00 - 40.00	40.00 - 40.00	-	150.00 - 160.00	120.00 - 125.00
නුරුරළිය	-	-	-	-	-
දඹුල්ල (අ. ම.)	30.00 - 35.00	30.00 - 40.00	125.00 - 150.00	110.00 - 115.00	80.00 - 100.00
නුරුර	50.00 - 60.00	50.00 - 60.00	280.00 - 300.00	120.00 - 140.00	80.00 - 90.00
හම්බන්තොට	-	-	-	-	-
තඹුන්තෝම (අ. ම.)	-	-	-	100.00 - 110.00	80.00 - 90.00
කිස්සමහාරාමිය	30.00 - 35.00	30.00 - 35.00	-	-	-
යාපනය	-	-	-	-	-
බණ්ඩාරවෙල	-	-	-	-	-
වෙයන්තොඩ	-	-	-	-	-

කොළඹ, මීගොඩ, තොරොච්චේවෙල සහ නුරුර මොටුකොළ කිලෝමිටර් දූරවල

වග අංක 07: සලකා බලන සිල්ලර වෙළඳපොලවල එළවළු මිල ගණන් (කිලෝවකට රුපියල්)

සති අංක 11: 13 - 19 මාර්තු 2026

14

ප්‍රදේශ	උඩරට එළවළු වර්ග											
	බටර බෝංචි	කොළ බෝංචි	කැරට	ලීක්ස්	බීට් රූට	නෝකෝල්	රාබු	ගෝවා	තක්කාලි			
කොළඹ	-	300.00 - 480.00	300.00 - 400.00	220.00 - 400.00	180.00 - 360.00	200.00 - 400.00	100.00 - 320.00	160.00 - 400.00	150.00 - 240.00			
ගම්පහ	-	320.00 - 400.00	400.00 - 420.00	360.00 - 420.00	160.00 - 240.00	320.00 - 420.00	160.00 - 280.00	280.00 - 360.00	120.00 - 240.00			
කුරුණෑගල	-	340.00 - 400.00	400.00 - 440.00	320.00 - 380.00	180.00 - 200.00	240.00 - 280.00	100.00 - 140.00	260.00 - 280.00	170.00 - 200.00			
තිකවැටිය	-	320.00 - 400.00	400.00 - 520.00	350.00 - 450.00	160.00 - 240.00	240.00 - 320.00	120.00 - 240.00	240.00 - 350.00	240.00 - 280.00			
දඹුල්ල	-	300.00 - 380.00	400.00 - 440.00	360.00 - 400.00	160.00 - 180.00	220.00 - 260.00	160.00 - 180.00	240.00 - 260.00	160.00 - 200.00			
අනුරාධපුරය	-	360.00 - 400.00	400.00 - 480.00	360.00 - 400.00	180.00 - 240.00	-	140.00 - 160.00	240.00 - 320.00	180.00 - 240.00			
තඹිත්තේගම	-	280.00 - 350.00	440.00 - 500.00	300.00 - 320.00	120.00 - 180.00	-	150.00 - 180.00	220.00 - 280.00	80.00 - 120.00			
පොළොන්නරුව	-	400.00 - 480.00	400.00 - 480.00	300.00 - 360.00	200.00 - 240.00	280.00 - 320.00	180.00 - 240.00	240.00 - 320.00	200.00 - 250.00			
කළුතර	-	320.00 - 400.00	300.00 - 440.00	280.00 - 340.00	160.00 - 200.00	200.00 - 280.00	130.00 - 200.00	200.00 - 280.00	180.00 - 200.00			
බදුල්ල	-	-	-	-	-	-	-	-	-			
කැප්පෙට්පොළ	-	230.00 - 250.00	250.00 - 270.00	220.00 - 230.00	150.00 - 160.00	140.00 - 160.00	80.00 - 100.00	140.00 - 160.00	130.00 - 150.00			
මොණරාගල	-	320.00 - 360.00	340.00 - 400.00	340.00 - 400.00	200.00 - 260.00	-	160.00 - 180.00	240.00 - 300.00	160.00 - 200.00			
කෑගල්ල	-	360.00 - 460.00	450.00 - 480.00	350.00 - 400.00	160.00 - 200.00	280.00 - 320.00	240.00 - 280.00	280.00 - 320.00	200.00 - 240.00			
අම්පාර	-	280.00 - 340.00	370.00 - 400.00	300.00 - 360.00	160.00 - 360.00	280.00 - 320.00	140.00 - 240.00	260.00 - 300.00	200.00 - 240.00			
දෙහිඅත්තකණ්ඩිය	-	340.00 - 400.00	380.00 - 400.00	300.00 - 380.00	160.00 - 240.00	280.00 - 320.00	200.00 - 220.00	280.00 - 300.00	200.00 - 240.00			
නුවරඑළිය	-	300.00 - 320.00	380.00 - 420.00	300.00 - 320.00	200.00 - 220.00	230.00 - 240.00	80.00 - 100.00	220.00 - 240.00	240.00 - 260.00			
නුවර	-	260.00 - 300.00	400.00 - 480.00	300.00 - 320.00	160.00 - 200.00	200.00 - 240.00	160.00 - 180.00	200.00 - 240.00	160.00 - 200.00			
පුත්තලම	-	480.00 - 520.00	480.00 - 520.00	360.00 - 480.00	180.00 - 280.00	300.00 - 350.00	180.00 - 240.00	240.00 - 320.00	200.00 - 280.00			
හම්බන්තොට	-	-	-	-	-	-	-	-	-			
රත්නපුරය	-	300.00 - 360.00	300.00 - 360.00	280.00 - 350.00	180.00 - 250.00	240.00 - 320.00	80.00 - 120.00	200.00 - 280.00	150.00 - 210.00			
මාතර	-	320.00 - 400.00	360.00 - 400.00	320.00 - 400.00	140.00 - 180.00	220.00 - 240.00	120.00 - 200.00	220.00 - 360.00	100.00 - 140.00			
ගාල්ල	-	-	-	-	-	-	-	-	-			
තිස්සමහාරාමය	-	300.00 - 320.00	360.00 - 380.00	280.00 - 300.00	160.00 - 180.00	260.00 - 280.00	180.00 - 200.00	220.00 - 240.00	120.00 - 140.00			
මීගොඩ (ආ. ම.)	-	320.00 - 360.00	440.00 - 480.00	360.00 - 400.00	160.00 - 200.00	320.00 - 360.00	200.00 - 240.00	280.00 - 360.00	180.00 - 240.00			
ඇඹිලිපිටිය	-	400.00 - 480.00	350.00 - 400.00	300.00 - 320.00	200.00 - 240.00	200.00 - 240.00	120.00 - 160.00	280.00 - 320.00	60.00 - 80.00			
යාපනය	-	350.00 - 400.00	400.00 - 400.00	380.00 - 400.00	100.00 - 120.00	-	100.00 - 120.00	200.00 - 240.00	100.00 - 120.00			
වවුනියාව	-	300.00 - 360.00	350.00 - 400.00	300.00 - 350.00	150.00 - 180.00	300.00 - 340.00	150.00 - 180.00	250.00 - 280.00	150.00 - 180.00			
මන්නාරම	-	480.00 - 500.00	400.00 - 400.00	400.00 - 400.00	180.00 - 200.00	-	250.00 - 250.00	300.00 - 320.00	240.00 - 250.00			
කිළිනොච්චිය	-	340.00 - 360.00	380.00 - 420.00	380.00 - 420.00	160.00 - 180.00	-	130.00 - 150.00	200.00 - 230.00	180.00 - 200.00			
මුලතිව්	-	480.00 - 500.00	400.00 - 450.00	400.00 - 420.00	180.00 - 220.00	-	150.00 - 180.00	200.00 - 250.00	150.00 - 200.00			
මඩකලපුව	-	400.00 - 400.00	-	320.00 - 350.00	200.00 - 200.00	200.00 - 220.00	200.00 - 220.00	320.00 - 350.00	200.00 - 200.00			
ත්‍රිකුණාමලය	-	400.00 - 450.00	380.00 - 420.00	350.00 - 370.00	240.00 - 260.00	260.00 - 280.00	220.00 - 250.00	250.00 - 270.00	240.00 - 260.00			
හඟුරන්කෙත	-	300.00 - 340.00	300.00 - 320.00	240.00 - 280.00	120.00 - 150.00	-	70.00 - 90.00	170.00 - 210.00	150.00 - 180.00			
වේයන්ගොඩ	-	320.00 - 360.00	320.00 - 400.00	280.00 - 320.00	160.00 - 200.00	240.00 - 280.00	160.00 - 200.00	200.00 - 280.00	200.00 - 240.00			
ගලෙන්බිඳුණුවැව	-	450.00 - 500.00	380.00 - 440.00	380.00 - 440.00	140.00 - 200.00	150.00 - 200.00	120.00 - 160.00	260.00 - 320.00	160.00 - 240.00			
බණ්ඩාරවෙල	-	240.00 - 300.00	300.00 - 340.00	240.00 - 260.00	220.00 - 240.00	220.00 - 240.00	100.00 - 120.00	200.00 - 230.00	180.00 - 220.00			
මාතලේ	-	400.00 - 480.00	400.00 - 480.00	400.00 - 480.00	200.00 - 240.00	240.00 - 320.00	120.00 - 160.00	240.00 - 260.00	160.00 - 200.00			

වගු අංක 07 (ඉතිරිය.)

ප්‍රදේශ	පහතරට එළවළු වර්ග																			
	බණ්ඩක්කා		වම්බු		මාළු මිරිස්		වට්ටක්කා		පිපිඤ්ඤා		කරවිල		පතෝල		මුරුංඟා		වැටකොළ		මෑ කරලේ	
කොළඹ	160.00	320.00	320.00	400.00	300.00	700.00	160.00	320.00	100.00	240.00	250.00	600.00	200.00	400.00	-	-	180.00	400.00	150.00	400.00
ගම්පහ	280.00	320.00	320.00	460.00	400.00	520.00	200.00	300.00	120.00	220.00	400.00	480.00	300.00	340.00	300.00	320.00	280.00	360.00	270.00	320.00
කුරුණෑගල	180.00	200.00	380.00	420.00	420.00	500.00	220.00	250.00	90.00	120.00	340.00	360.00	180.00	220.00	-	-	200.00	250.00	220.00	260.00
නිකවැරටිය	160.00	220.00	280.00	400.00	400.00	550.00	200.00	260.00	120.00	160.00	240.00	300.00	120.00	180.00	-	-	180.00	260.00	160.00	240.00
දඹුල්ල	180.00	200.00	400.00	440.00	480.00	520.00	180.00	200.00	120.00	140.00	400.00	440.00	200.00	260.00	-	-	180.00	220.00	200.00	240.00
අනුරාධපුරය	200.00	240.00	360.00	400.00	400.00	480.00	200.00	240.00	120.00	160.00	320.00	360.00	200.00	240.00	-	-	240.00	280.00	180.00	200.00
තඹින්නේගම	120.00	160.00	300.00	350.00	280.00	350.00	160.00	200.00	80.00	120.00	240.00	280.00	120.00	160.00	-	-	150.00	200.00	120.00	150.00
පොළොන්නරුව	150.00	200.00	370.00	400.00	440.00	480.00	180.00	200.00	100.00	120.00	400.00	440.00	180.00	240.00	-	-	180.00	280.00	160.00	240.00
කළුතර	200.00	200.00	300.00	320.00	400.00	500.00	160.00	200.00	120.00	160.00	400.00	480.00	200.00	280.00	-	-	200.00	300.00	180.00	200.00
බදුල්ල	-	-	-	-	-	-	-	-	-	-	-	-	-	-	-	-	-	-	-	-
කැප්පට්පොළ	170.00	180.00	320.00	350.00	380.00	400.00	180.00	200.00	120.00	130.00	280.00	300.00	180.00	200.00	-	-	200.00	220.00	180.00	200.00
මොණරාගල	240.00	260.00	360.00	400.00	400.00	480.00	180.00	200.00	120.00	150.00	320.00	360.00	200.00	240.00	-	-	240.00	260.00	180.00	200.00
කෑගල්ල	240.00	280.00	440.00	480.00	450.00	480.00	250.00	280.00	120.00	160.00	280.00	320.00	200.00	240.00	550.00	560.00	250.00	280.00	280.00	320.00
අම්පාර	240.00	300.00	380.00	440.00	440.00	560.00	200.00	240.00	140.00	200.00	360.00	460.00	260.00	320.00	500.00	530.00	200.00	320.00	280.00	340.00
දෙහිඅත්තකණ්ඩිය	240.00	300.00	380.00	400.00	400.00	520.00	200.00	240.00	100.00	150.00	400.00	440.00	200.00	240.00	-	-	200.00	300.00	200.00	280.00
නුවරඑළිය	200.00	220.00	380.00	400.00	400.00	420.00	240.00	260.00	180.00	200.00	300.00	320.00	230.00	250.00	-	-	220.00	240.00	220.00	240.00
නුවර	160.00	180.00	450.00	480.00	450.00	480.00	200.00	240.00	140.00	160.00	260.00	300.00	160.00	200.00	-	-	240.00	260.00	180.00	200.00
පුත්තලම	200.00	240.00	400.00	480.00	500.00	600.00	200.00	250.00	200.00	240.00	400.00	480.00	200.00	280.00	-	-	320.00	400.00	200.00	240.00
රත්නපුරය	130.00	170.00	360.00	440.00	400.00	480.00	180.00	240.00	100.00	150.00	400.00	500.00	200.00	260.00	-	-	250.00	320.00	180.00	250.00
හම්බන්තොට	-	-	-	-	-	-	-	-	-	-	-	-	-	-	-	-	-	-	-	-
මාතර	200.00	240.00	280.00	340.00	400.00	440.00	140.00	200.00	120.00	160.00	400.00	480.00	240.00	280.00	-	-	240.00	320.00	160.00	200.00
ගාල්ල	-	-	-	-	-	-	-	-	-	-	-	-	-	-	-	-	-	-	-	-
තිස්සමහාරාමය	180.00	200.00	380.00	400.00	440.00	450.00	180.00	200.00	100.00	120.00	320.00	340.00	240.00	260.00	-	-	240.00	260.00	160.00	180.00
මීගොඩ (ආ. ම.)	280.00	300.00	400.00	480.00	400.00	500.00	200.00	240.00	160.00	200.00	400.00	480.00	300.00	320.00	-	-	280.00	360.00	200.00	280.00
ඇඹිලිපිටිය	140.00	160.00	350.00	400.00	400.00	480.00	200.00	240.00	70.00	100.00	400.00	480.00	200.00	240.00	400.00	480.00	280.00	320.00	140.00	160.00
යාපනය	180.00	200.00	250.00	280.00	300.00	350.00	100.00	120.00	150.00	160.00	400.00	420.00	180.00	200.00	-	-	-	-	250.00	300.00
වවුනියාව	280.00	300.00	250.00	280.00	300.00	340.00	120.00	150.00	50.00	80.00	300.00	350.00	200.00	250.00	900.00	950.00	300.00	360.00	250.00	300.00
මන්නාරම	300.00	300.00	350.00	400.00	400.00	450.00	150.00	160.00	180.00	200.00	450.00	500.00	300.00	320.00	-	-	-	-	300.00	300.00
කිළිනොච්චිය	240.00	260.00	360.00	400.00	380.00	420.00	150.00	170.00	80.00	100.00	380.00	420.00	180.00	220.00	-	-	-	-	230.00	250.00
මුලතිව්	280.00	320.00	300.00	350.00	400.00	450.00	140.00	160.00	150.00	180.00	600.00	650.00	240.00	260.00	-	-	-	-	300.00	350.00
මඩකලපුව	320.00	350.00	400.00	400.00	400.00	400.00	180.00	200.00	250.00	280.00	400.00	400.00	320.00	350.00	-	-	250.00	250.00	400.00	400.00
ත්‍රිකුණාමලය	340.00	360.00	460.00	500.00	450.00	500.00	200.00	230.00	220.00	240.00	520.00	550.00	280.00	320.00	-	-	300.00	340.00	320.00	350.00
හඟුරන්කොන	160.00	180.00	360.00	400.00	360.00	380.00	140.00	150.00	100.00	120.00	200.00	220.00	170.00	200.00	-	-	200.00	240.00	150.00	180.00
වේයන්ගොඩ	200.00	240.00	360.00	400.00	360.00	400.00	200.00	240.00	140.00	200.00	280.00	320.00	200.00	280.00	-	-	200.00	240.00	180.00	240.00
ගලෙන්බිඳුණුවැව	150.00	200.00	320.00	420.00	460.00	520.00	160.00	220.00	120.00	160.00	320.00	420.00	180.00	250.00	-	-	160.00	240.00	140.00	200.00
බණ්ඩාරවෙල	160.00	180.00	300.00	360.00	420.00	480.00	180.00	220.00	100.00	130.00	320.00	360.00	220.00	240.00	-	-	220.00	240.00	200.00	220.00
මාතලේ	220.00	240.00	400.00	520.00	600.00	640.00	160.00	240.00	160.00	200.00	320.00	400.00	200.00	240.00	-	-	200.00	240.00	200.00	320.00

වගු අංක 07 (ඉතිරිය.)

16

ප්‍රදේශ	පහතරට එළවළු වර්ග					කොළ එළවළු වර්ග (මිටියකට රු.)			පොල් (ගෙඩියකට රු.)	
	අළු කෙසෙල්	අමු මිරිස්	දෙහි	බතල	මඤ්ඤොක්කා	මුතුණුවැන්න	කාකුන්	ගොටුකොළ	ලොකු	කුඩා
කොළඹ	180.00 - 360.00	400.00 - 800.00	200.00 - 450.00	200.00 - 340.00	160.00 - 240.00	50.00 - 100.00	50.00 - 100.00	90.00 - 320.00	170.00 - 190.00	140.00 - 170.00
ගම්පහ	280.00 - 380.00	600.00 - 700.00	280.00 - 320.00	260.00 - 360.00	180.00 - 200.00	70.00 - 80.00	70.00 - 80.00	50.00 - 60.00	150.00 - 160.00	100.00 - 135.00
කුරුණෑගල	240.00 - 280.00	550.00 - 650.00	180.00 - 240.00	200.00 - 250.00	180.00 - 200.00	60.00 - 70.00	60.00 - 70.00	60.00 - 60.00	155.00 - 165.00	120.00 - 130.00
නිකවැටිය	180.00 - 240.00	400.00 - 460.00	150.00 - 260.00	160.00 - 240.00	160.00 - 200.00	50.00 - 60.00	50.00 - 60.00	150.00 - 160.00	120.00 - 130.00	70.00 - 100.00
දඹුල්ල	240.00 - 300.00	500.00 - 600.00	200.00 - 250.00	260.00 - 280.00	200.00 - 240.00	60.00 - 80.00	60.00 - 80.00	60.00 - 80.00	140.00 - 150.00	100.00 - 120.00
අනුරාධපුරය	200.00 - 240.00	500.00 - 600.00	200.00 - 250.00	240.00 - 280.00	180.00 - 240.00	50.00 - 60.00	50.00 - 60.00	50.00 - 60.00	140.00 - 160.00	100.00 - 120.00
තඹුත්තේගම	150.00 - 200.00	440.00 - 500.00	120.00 - 160.00	200.00 - 250.00	150.00 - 200.00	-	-	-	120.00 - 120.00	90.00 - 100.00
පොළොන්නරුව	220.00 - 260.00	450.00 - 500.00	200.00 - 300.00	260.00 - 280.00	220.00 - 240.00	50.00 - 50.00	50.00 - 50.00	50.00 - 50.00	140.00 - 150.00	80.00 - 100.00
කළුතර	180.00 - 220.00	400.00 - 600.00	200.00 - 200.00	180.00 - 320.00	170.00 - 200.00	70.00 - 80.00	80.00 - 100.00	100.00 - 100.00	200.00 - 220.00	160.00 - 180.00
බදුල්ල	-	-	-	-	-	-	-	-	-	-
කැප්පෙට්පොළ	180.00 - 200.00	420.00 - 460.00	230.00 - 250.00	160.00 - 170.00	130.00 - 150.00	60.00 - 70.00	60.00 - 70.00	80.00 - 100.00	140.00 - 160.00	120.00 - 130.00
මොණරාගල	160.00 - 200.00	500.00 - 600.00	140.00 - 160.00	200.00 - 240.00	120.00 - 140.00	50.00 - 60.00	50.00 - 60.00	50.00 - 70.00	130.00 - 150.00	100.00 - 120.00
කෑගල්ල	230.00 - 250.00	620.00 - 650.00	300.00 - 350.00	250.00 - 280.00	200.00 - 200.00	90.00 - 90.00	80.00 - 80.00	50.00 - 50.00	190.00 - 200.00	150.00 - 160.00
අම්පාර	240.00 - 300.00	460.00 - 660.00	200.00 - 300.00	240.00 - 260.00	140.00 - 150.00	60.00 - 70.00	60.00 - 70.00	60.00 - 70.00	150.00 - 170.00	120.00 - 130.00
දෙහිඅත්තකණ්ඩිය	260.00 - 280.00	400.00 - 600.00	200.00 - 200.00	200.00 - 200.00	200.00 - 200.00	50.00 - 50.00	50.00 - 50.00	50.00 - 50.00	120.00 - 130.00	100.00 - 110.00
නුවරඑළිය	240.00 - 260.00	500.00 - 550.00	250.00 - 260.00	280.00 - 300.00	220.00 - 240.00	70.00 - 80.00	70.00 - 80.00	70.00 - 80.00	150.00 - 160.00	120.00 - 130.00
නුවර	200.00 - 240.00	500.00 - 600.00	160.00 - 200.00	200.00 - 240.00	150.00 - 180.00	70.00 - 80.00	70.00 - 80.00	50.00 - 60.00	150.00 - 170.00	100.00 - 130.00
පුත්තලම	180.00 - 240.00	450.00 - 520.00	160.00 - 200.00	320.00 - 350.00	200.00 - 250.00	50.00 - 60.00	60.00 - 60.00	50.00 - 60.00	170.00 - 180.00	130.00 - 150.00
රත්නපුරය	200.00 - 250.00	450.00 - 500.00	150.00 - 200.00	200.00 - 250.00	120.00 - 160.00	80.00 - 80.00	80.00 - 80.00	100.00 - 100.00	190.00 - 220.00	140.00 - 175.00
හම්බන්තොට	-	-	-	-	-	-	-	-	-	-
මාතර	160.00 - 200.00	560.00 - 600.00	200.00 - 240.00	200.00 - 240.00	150.00 - 170.00	50.00 - 60.00	50.00 - 60.00	90.00 - 100.00	180.00 - 200.00	140.00 - 160.00
ගාල්ල	-	-	-	-	-	-	-	-	-	-
තිස්සමහාරාමය	180.00 - 200.00	640.00 - 650.00	160.00 - 180.00	220.00 - 240.00	200.00 - 220.00	40.00 - 45.00	40.00 - 45.00	70.00 - 80.00	150.00 - 170.00	110.00 - 130.00
මීගොඩ (ආ. ම.)	300.00 - 320.00	560.00 - 600.00	240.00 - 300.00	240.00 - 280.00	160.00 - 200.00	80.00 - 100.00	80.00 - 80.00	100.00 - 120.00	170.00 - 190.00	150.00 - 150.00
ඇඹිලිපිටිය	150.00 - 180.00	480.00 - 520.00	120.00 - 150.00	200.00 - 240.00	140.00 - 170.00	70.00 - 80.00	60.00 - 80.00	90.00 - 120.00	140.00 - 170.00	100.00 - 130.00
යාපනය	150.00 - 200.00	400.00 - 420.00	170.00 - 200.00	240.00 - 260.00	180.00 - 200.00	90.00 - 100.00	80.00 - 80.00	80.00 - 80.00	160.00 - 180.00	100.00 - 120.00
වවුනියාව	220.00 - 250.00	400.00 - 450.00	120.00 - 150.00	200.00 - 240.00	150.00 - 180.00	50.00 - 60.00	50.00 - 60.00	70.00 - 80.00	150.00 - 180.00	100.00 - 120.00
මන්නාරම	200.00 - 200.00	450.00 - 500.00	250.00 - 300.00	250.00 - 280.00	180.00 - 200.00	60.00 - 65.00	50.00 - 60.00	80.00 - 90.00	135.00 - 140.00	95.00 - 100.00
කිලිනොච්චිය	170.00 - 200.00	440.00 - 460.00	140.00 - 160.00	200.00 - 230.00	170.00 - 200.00	60.00 - 70.00	50.00 - 60.00	60.00 - 70.00	140.00 - 160.00	60.00 - 80.00
මුලතිව්	160.00 - 200.00	400.00 - 450.00	140.00 - 160.00	200.00 - 250.00	180.00 - 220.00	80.00 - 80.00	70.00 - 80.00	50.00 - 50.00	130.00 - 140.00	90.00 - 95.00
මඩකලපුව	230.00 - 240.00	400.00 - 400.00	150.00 - 150.00	200.00 - 200.00	150.00 - 160.00	100.00 - 100.00	100.00 - 100.00	100.00 - 100.00	160.00 - 170.00	60.00 - 65.00
ත්‍රිකුණාමලය	220.00 240.00	450.00 480.00	160.00 200.00	240.00 260.00	200.00 220.00	75.00 80.00	70.00 75.00	50.00 55.00	150.00 160.00	100.00 110.00
හඟුරන්කොන	220.00 - 250.00	420.00 - 480.00	220.00 - 250.00	250.00 - 280.00	160.00 - 180.00	40.00 - 50.00	40.00 - 50.00	40.00 - 50.00	145.00 - 150.00	110.00 - 110.00
වේයන්ගොඩ	200.00 - 240.00	600.00 - 700.00	200.00 - 240.00	200.00 - 240.00	180.00 - 200.00	65.00 - 70.00	65.00 - 70.00	90.00 - 100.00	150.00 - 160.00	120.00 - 140.00
ගලෙන්බිඳුණුවැව	160.00 - 200.00	480.00 - 580.00	160.00 - 200.00	180.00 - 200.00	180.00 - 200.00	50.00 - 60.00	50.00 - 60.00	60.00 - 60.00	120.00 - 130.00	90.00 - 110.00
බණ්ඩාරවෙල	200.00 - 220.00	400.00 - 450.00	160.00 - 200.00	200.00 - 220.00	160.00 - 180.00	70.00 - 80.00	70.00 - 80.00	80.00 - 100.00	150.00 - 170.00	100.00 - 130.00
මාතලේ	200.00 - 240.00	500.00 - 560.00	200.00 - 240.00	200.00 - 240.00	180.00 - 200.00	80.00 - 90.00	70.00 - 80.00	70.00 - 80.00	160.00 - 170.00	110.00 - 130.00

වග අංක 08: සලකා බලන සිල්ලර වෙළඳපොලවල පලතුරු මිල ගණන් (ගෙඩියකට රුපියල්)

සති අංක 11: 13 - 19 මාර්තු 2026

17

ප්‍රදේශ	කෙසෙල් වර්ග					අන්නාසි			අඹ වර්ග	
	ඇඹුල් (කි. රු.)	කෝලිකුටුටු (කි. රු.)	සීනි (කි. රු.)	ආනමාළ	ඇම්බුන්	ලොකු	මධ්‍යම	කුඩා	බෙට්ටි	කර්තකොලොම්බන්
කොළඹ	160.00 - 240.00	320.00 - 430.00	150.00 - 250.00	40.00 - 70.00	60.00 - 90.00	400.00 - 650.00	310.00 - 500.00	250.00 - 400.00	-	270.00 - 500.00
ගම්පහ	160.00 - 220.00	300.00 - 360.00	180.00 - 200.00	-	-	500.00 - 620.00	380.00 - 420.00	-	-	-
කුරුණෑගල	180.00 - 200.00	300.00 - 360.00	180.00 - 200.00	-	68.00 - 72.00	480.00 - 550.00	-	-	-	-
නිකවැරටිය	200.00 - 240.00	330.00 - 350.00	180.00 - 230.00	-	45.00 - 50.00	450.00 - 550.00	350.00 - 480.00	-	-	-
දඹුල්ල	180.00 - 200.00	360.00 - 380.00	160.00 - 200.00	-	75.00 - 76.00	650.00 - 700.00	550.00 - 580.00	280.00 - 300.00	130.00 - 140.00	300.00 - 350.00
අනුරාධපුරය	180.00 - 240.00	350.00 - 400.00	150.00 - 200.00	30.00 - 38.00	45.00 - 56.00	720.00 - 810.00	520.00 - 600.00	400.00 - 450.00	-	-
තඹුන්තේගම	160.00 - 200.00	350.00 - 400.00	120.00 - 180.00	-	40.00 - 50.00	500.00 - 600.00	-	-	-	-
පොළොන්නරුව	250.00 - 250.00	400.00 - 450.00	200.00 - 200.00	50.00 - 57.00	80.00 - 90.00	600.00 - 600.00	550.00 - 550.00	500.00 - 500.00	-	-
කළුතර	180.00 - 220.00	350.00 - 380.00	180.00 - 200.00	35.00 - 40.00	46.00 - 50.00	520.00 - 585.00	400.00 - 450.00	320.00 - 360.00	-	-
බදුල්ල	-	-	-	-	-	-	-	-	-	-
කැප්පෙට්පොළ	190.00 - 200.00	300.00 - 330.00	170.00 - 190.00	43.00 - 45.00	64.00 - 65.00	400.00 - 450.00	350.00 - 360.00	240.00 - 250.00	-	-
මොණරාගල	100.00 - 120.00	280.00 - 300.00	80.00 - 100.00	24.00 - 26.00	30.00 - 35.00	810.00 - 840.00	670.00 - 700.00	580.00 - 610.00	-	-
කෑගල්ල	200.00 - 220.00	350.00 - 380.00	200.00 - 220.00	48.00 - 50.00	68.00 - 70.00	600.00 - 650.00	400.00 - 450.00	150.00 - 160.00	-	-
අම්පාර	170.00 - 180.00	320.00 - 350.00	140.00 - 140.00	37.00 - 37.00	50.00 - 50.00	530.00 - 550.00	-	-	-	-
දෙහිඅත්තකණ්ඩිය	200.00 - 230.00	350.00 - 380.00	160.00 - 200.00	-	45.00 - 56.00	600.00 - 800.00	500.00 - 580.00	380.00 - 420.00	-	-
නුවරඑළිය	200.00 - 220.00	330.00 - 340.00	180.00 - 200.00	45.00 - 46.00	65.00 - 68.00	440.00 - 460.00	350.00 - 360.00	260.00 - 280.00	-	-
නුවර	180.00 - 200.00	320.00 - 340.00	170.00 - 200.00	32.00 - 34.00	55.00 - 60.00	650.00 - 700.00	450.00 - 500.00	250.00 - 300.00	-	-
පුත්තලම	140.00 - 160.00	320.00 - 360.00	140.00 - 160.00	24.00 - 28.00	-	520.00 - 550.00	280.00 - 350.00	180.00 - 220.00	-	-
රත්නපුරය	110.00 - 150.00	250.00 - 350.00	100.00 - 130.00	32.00 - 35.00	50.00 - 58.00	560.00 - 630.00	400.00 - 480.00	320.00 - 380.00	-	-
හම්බන්තොට	-	-	-	-	-	-	-	-	-	-
මාතර	150.00 - 180.00	300.00 - 330.00	130.00 - 150.00	25.00 - 27.00	37.00 - 39.00	650.00 - 700.00	600.00 - 630.00	340.00 - 400.00	-	-
ගාල්ල	-	-	-	-	-	-	-	-	-	-
තිස්සමහාරාමය	160.00 - 170.00	260.00 - 280.00	140.00 - 150.00	-	-	480.00 - 520.00	380.00 - 400.00	300.00 - 320.00	-	-
මීගොඩ	170.00 - 200.00	320.00 - 360.00	170.00 - 200.00	47.00 - 56.00	50.00 - 60.00	680.00 - 760.00	520.00 - 580.00	400.00 - 450.00	-	-
ඇඹිලිපිටිය	90.00 - 110.00	240.00 - 280.00	100.00 - 120.00	20.00 - 30.00	30.00 - 40.00	380.00 - 450.00	300.00 - 350.00	200.00 - 280.00	-	-
යාපනය	150.00 - 150.00	300.00 - 300.00	150.00 - 150.00	-	-	420.00 - 440.00	330.00 - 350.00	240.00 - 260.00	-	-
වවුනියාව	150.00 - 170.00	200.00 - 250.00	200.00 - 240.00	34.00 - 38.00	40.00 - 45.00	500.00 - 600.00	400.00 - 500.00	300.00 - 400.00	-	-
මන්නාරම	150.00 - 160.00	350.00 - 350.00	160.00 - 180.00	37.00 - 45.00	40.00 - 43.00	550.00 - 600.00	480.00 - 500.00	380.00 - 400.00	-	300.00 - 380.00
කිලිනොච්චිය	160.00 - 180.00	340.00 - 360.00	150.00 - 170.00	34.00 - 36.00	39.00 - 40.00	450.00 - 480.00	350.00 - 380.00	300.00 - 330.00	-	-
මුලතිව්	150.00 - 170.00	300.00 - 350.00	140.00 - 150.00	35.00 - 40.00	37.00 - 42.00	580.00 - 620.00	420.00 - 450.00	320.00 - 350.00	-	-
මඩකලපුව	150.00 - 160.00	350.00 - 350.00	150.00 - 150.00	36.00 - 36.00	38.00 - 38.00	500.00 - 500.00	340.00 - 350.00	250.00 - 300.00	-	-
ත්‍රිකුණාමලය	180.00 - 200.00	400.00 - 440.00	170.00 - 180.00	-	-	660.00 - 680.00	550.00 - 570.00	420.00 - 440.00	-	-
වේයන්ගොඩ	170.00 - 180.00	300.00 - 320.00	160.00 - 180.00	33.00 - 36.00	60.00 - 64.00	540.00 - 610.00	410.00 - 470.00	320.00 - 360.00	-	170.00 - 200.00
ගලෙන්බිඳුණුවැව	150.00 - 190.00	380.00 - 420.00	160.00 - 200.00	-	-	580.00 - 620.00	500.00 - 540.00	440.00 - 460.00	-	-
බණ්ඩාරවෙල	180.00 - 200.00	300.00 - 330.00	170.00 - 190.00	32.00 - 35.00	46.00 - 50.00	500.00 - 550.00	450.00 - 480.00	340.00 - 380.00	-	-
මාතලේ	180.00 - 200.00	360.00 - 400.00	180.00 - 200.00	30.00 - 34.00	60.00 - 70.00	550.00 - 600.00	450.00 - 500.00	250.00 - 320.00	-	-

වගු අංක 08 (ඉතිරිය.)

ප්‍රදේශ	අඹ වර්ග		අනෙකුත් පළතුරු වර්ග									
	විලාඩ	කොහු	පැපොල් (කි. රු.)	වැල් දොඩම්	දිවුල්	දොඩම්	අලිගැටපේර	බෙලි	මීදි (කි. රු.)	තැඹිලි		
කොළඹ	120.00 · 200.00	-	350.00 · 450.00	100.00 · 140.00	80.00 · 160.00	50.00 · 100.00	230.00 · 430.00	60.00 · 160.00	2000.00 · 3000.00	200.00 · 230.00		
ගම්පහ	100.00 · 100.00	-	320.00 · 360.00	-	120.00 · 160.00	110.00 · 120.00	-	83.00 · 97.00	2800.00 · 3000.00	170.00 · 180.00		
කුරුණෑගල	-	-	300.00 · 350.00	-	120.00 · 140.00	100.00 · 110.00	-	67.00 · 84.00	2750.00 · 2850.00	160.00 · 180.00		
නිකවැරටිය	-	-	300.00 · 350.00	40.00 · 60.00	-	100.00 · 130.00	400.00 · 450.00	-	2500.00 · 2700.00	150.00 · 200.00		
දඹුල්ල	-	80.00 · 90.00	300.00 · 350.00	70.00 · 80.00	80.00 · 100.00	100.00 · 120.00	200.00 · 200.00	80.00 · 100.00	2800.00 · 3000.00	180.00 · 200.00		
අනුරාධපුරය	-	-	320.00 · 360.00	-	70.00 · 100.00	100.00 · 120.00	-	80.00 · 100.00	2500.00 · 2700.00	180.00 · 220.00		
තඹුත්තේගම	-	-	280.00 · 350.00	65.00 · 70.00	-	-	-	-	-	150.00 · 200.00		
පොළොන්නරුව	-	-	350.00 · 400.00	80.00 · 80.00	80.00 · 100.00	50.00 · 50.00	-	-	2500.00 · 2500.00	180.00 · 200.00		
කළුතර	-	-	350.00 · 400.00	-	90.00 · 100.00	-	-	70.00 · 90.00	2800.00 · 3000.00	180.00 · 220.00		
බදුල්ල	-	-	-	-	-	-	-	-	-	-		
කැපේටිපොළ	-	-	350.00 · 360.00	-	70.00 · 80.00	60.00 · 65.00	-	-	2300.00 · 2500.00	180.00 · 200.00		
මොණරාගල	-	-	250.00 · 270.00	-	70.00 · 90.00	40.00 · 60.00	-	60.00 · 80.00	2500.00 · 3000.00	150.00 · 170.00		
කෑගල්ල	-	-	440.00 · 450.00	-	110.00 · 120.00	-	-	70.00 · 80.00	2500.00 · 2500.00	150.00 · 160.00		
අම්පාර	-	-	360.00 · 380.00	60.00 · 65.00	-	-	-	-	2800.00 · 3000.00	170.00 · 180.00		
දෙහිඅත්තකණ්ඩිය	-	-	320.00 · 360.00	-	50.00 · 70.00	50.00 · 100.00	-	40.00 · 60.00	2800.00 · 3000.00	130.00 · 150.00		
නුවරඑළිය	-	-	360.00 · 380.00	90.00 · 100.00	80.00 · 90.00	65.00 · 68.00	200.00 · 220.00	-	2400.00 · 3000.00	200.00 · 240.00		
නුවර	-	-	300.00 · 320.00	80.00 · 100.00	80.00 · 100.00	40.00 · 50.00	200.00 · 250.00	50.00 · 60.00	2500.00 · 2600.00	180.00 · 200.00		
පුත්තලම	-	-	280.00 · 320.00	55.00 · 60.00	-	20.00 · 25.00	150.00 · 150.00	-	2400.00 · 2600.00	150.00 · 150.00		
හම්බන්තොට	-	-	-	-	-	-	-	-	-	-		
රත්නපුරය	-	-	280.00 · 350.00	-	80.00 · 120.00	-	-	60.00 · 100.00	2000.00 · 2400.00	120.00 · 150.00		
මාතර	-	-	300.00 · 320.00	75.00 · 90.00	80.00 · 90.00	80.00 · 120.00	-	60.00 · 70.00	2500.00 · 2700.00	180.00 · 200.00		
ගාල්ල	-	-	-	-	-	-	-	-	-	-		
තිස්සමහාරාමය	-	-	300.00 · 330.00	-	86.00 · 90.00	-	-	84.00 · 85.00	2600.00 · 2800.00	150.00 · 160.00		
මීගොඩ	-	-	300.00 · 350.00	-	90.00 · 90.00	50.00 · 70.00	180.00 · 200.00	42.00 · 60.00	2200.00 · 2400.00	150.00 · 160.00		
ඇඹිලිපිටිය	-	-	280.00 · 330.00	-	120.00 · 140.00	60.00 · 90.00	-	20.00 · 30.00	2580.00 · 2650.00	160.00 · 180.00		
යාපනය	-	-	290.00 · 300.00	90.00 · 100.00	100.00 · 100.00	50.00 · 60.00	-	-	2500.00 · 2700.00	200.00 · 220.00		
වවුනියාව	-	-	350.00 · 420.00	-	80.00 · 90.00	-	-	-	2300.00 · 2400.00	240.00 · 260.00		
මන්නාරම	-	-	320.00 · 350.00	60.00 · 80.00	80.00 · 90.00	40.00 · 45.00	250.00 · 300.00	-	2500.00 · 2600.00	180.00 · 200.00		
කිලිනොච්චිය	-	-	260.00 · 280.00	-	65.00 · 75.00	30.00 · 40.00	-	-	2800.00 · 2900.00	180.00 · 200.00		
මුලතිව්	-	-	300.00 · 340.00	55.00 · 65.00	60.00 · 65.00	-	-	-	2600.00 · 2650.00	160.00 · 180.00		
මඩකලපුව	-	-	300.00 · 300.00	35.00 · 40.00	50.00 · 50.00	60.00 · 60.00	-	-	2000.00 · 2000.00	200.00 · 200.00		
ත්‍රිකුණාමලය	-	-	280.00 · 320.00	55.00 · 60.00	80.00 · 90.00	-	-	-	2400.00 · 2500.00	190.00 · 200.00		
වේයන්ගොඩ	-	-	320.00 · 340.00	70.00 · 85.00	55.00 · 60.00	55.00 · 60.00	-	30.00 · 37.00	2300.00 · 2500.00	120.00 · 150.00		
ගලෙන්බිඳුණුවැව	-	-	280.00 · 320.00	-	-	-	175.00 · 200.00	-	2500.00 · 2600.00	170.00 · 200.00		
බණ්ඩාරවෙල	60.00 · 60.00	-	300.00 · 340.00	100.00 · 120.00	80.00 · 90.00	40.00 · 50.00	-	-	2600.00 · 2800.00	160.00 · 200.00		
මාතලේ	-	-	400.00 · 440.00	50.00 · 60.00	140.00 · 160.00	80.00 · 100.00	-	60.00 · 80.00	2400.00 · 2500.00	150.00 · 160.00		

18

වග අංක 09: සලකා බලන නොග වෙළඳපොලවල මාළු හා බිත්තර මිල ගණන්

සති අංක 11: 13 - 19 මාර්තු 2026

ප්‍රදේශ	මාළු වර්ග (කිලෝවකට රුපියල්)					
	සාලයා	හුරුල්ලා	බලයා	කෙලවල්ලා	තෝරා	පරවි
කොළඹ	250.00 - 400.00	700.00 - 900.00	700.00 - 900.00	900.00 - 1200.00	1200.00 - 1700.00	1000.00 - 1200.00
නුවර	400.00 - 450.00	1000.00 - 1050.00	850.00 - 1000.00	1300.00 - 1400.00	2300.00 - 2500.00	1000.00 - 1200.00
කළුතර	350.00 - 400.00	-	900.00 - 1100.00	1300.00 - 1300.00	-	1200.00 - 1200.00
පුත්තලම	400.00 - 450.00	800.00 - 900.00	800.00 - 850.00	1050.00 - 1100.00	2000.00 - 2200.00	800.00 - 1100.00
මාතර	380.00 - 400.00	-	950.00 - 1050.00	1300.00 - 1400.00	-	1400.00 - 1500.00
හම්බන්තොට	-	-	-	-	-	-
ගාල්ල	-	-	-	-	-	-
මඩකලපුව	250.00 - 250.00	-	800.00 - 900.00	1000.00 - 1000.00	1200.00 - 1200.00	1000.00 - 1000.00
ත්‍රිකුණාමලය	-	-	-	-	-	-
මන්නාරම	500.00 - 550.00	-	950.00 - 1000.00	-	-	1200.00 - 1250.00

ප්‍රදේශ	මාළු වර්ග (කිලෝවකට රුපියල්)				බිත්තර (බිත්තරයකට රුපියල්)	
	මෝරා	ඉස්සා	කලපත්	තෙප්පිලි	දුඹුරු	සුදු
කොළඹ	1300.00 - 1400.00	1600.00 - 2000.00	1400.00 - 2200.00	-	34.00 - 39.00	33.00 - 37.00
නුවර	1300.00 - 1400.00	1800.00 - 2200.00	2200.00 - 2300.00	-	35.00 - 37.00	34.00 - 36.00
කළුතර	900.00 - 1000.00	2300.00 - 2300.00	1600.00 - 1700.00	-	-	-
පුත්තලම	1200.00 - 1250.00	1500.00 - 1800.00	2000.00 - 2250.00	-	33.00 - 34.00	34.00 - 34.00
මාතර	-	-	1800.00 - 1900.00	-	36.00 - 37.00	33.00 - 34.00
හම්බන්තොට	-	-	-	-	-	-
ගාල්ල	-	-	-	-	-	-
මඩකලපුව	700.00 - 700.00	1300.00 - 1400.00	1500.00 - 1600.00	-	38.00 - 38.00	36.00 - 36.00
ත්‍රිකුණාමලය	-	-	-	-	-	-
මන්නාරම	1550.00 - 1600.00	1350.00 - 1400.00	-	-	35.00 - 36.00	33.00 - 34.00

වග අංක 10: සලකා බලන නොග වෙළඳපොලවල කරවල මිල ගණන් (කිලෝ 50කට රුපියල්)

සති අංක 11: 13 - 19 මාර්තු 2026

ප්‍රදේශ	දේශීය කරවල වර්ග					
	හාල්මැස්සා	කට්ටාවා	තෝරා	මෝරා	බලයා	අගුළුවා
කොළඹ	60000 - 80000	85000 - 92500	-	65000 - 140000	60000 - 72500	87500 - 100000
නුවර	72500 - 75000	105000 - 107500	-	132500 - 135000	70000 - 75000	-
මඩකලපුව	40000 - 40000	90000 - 90000	-	-	75000 - 75000	-
ත්‍රිකුණාමලය	-	-	-	-	-	-
මන්නාරම	-	90000 - 100000	-	120000 - 125000	57500 - 60000	45000 - 50000

ප්‍රදේශ	දේශීය කරවල වර්ග			ආනයනික කරවල වර්ග		
	මඩුවා	කොඩුවා	සාලයා	හාල්මැස්සා	කට්ටාවා	තෝරා
කොළඹ	75000 - 85000	-	32500 - 42500	45000 - 52500	90000 - 100000	135000 - 140000
නුවර	-	-	40000 - 45000	55000 - 60000	90000 - 92500	-
මඩකලපුව	-	-	-	50000 - 50000	-	-
ත්‍රිකුණාමලය	-	-	-	-	-	-
මන්නාරම	40000 - 42500	-	-	47500 - 50000	-	-

ප්‍රදේශ	ආනයනික කරවල වර්ග					
	මෝරා	බලයා	අගුළුවා	මඩුවා	කොඩුවා	සාලයා
කොළඹ	130000 - 132500	-	85000 - 95000	-	-	-
නුවර	-	-	-	-	-	-
මඩකලපුව	-	-	-	-	-	-
ත්‍රිකුණාමලය	-	-	-	-	-	-
මන්නාරම	-	-	-	-	-	-

වග අංක 11: සලකා බලන සිල්ලර වෙළඳපොලවල මාළු හා බිත්තර මිල ගණන් (කි. රු./බි. රු.)

සති අංක 11: 13 - 19 මාර්තු 2026

ප්‍රදේශ	මාළු වර්ග								බිත්තර වර්ග											
	සාලයා		හුරුල්ලා		බලයා		කෙලවල්ලා		තෝරා	පරවි	මෝරා	තලපත්		දුඹුරු		සුදු				
කොළඹ	500.00	700.00	1000.00	1400.00	1000.00	2000.00	1600.00	2800.00	2700.00	4000.00	1500.00	2200.00	1600.00	2200.00	2500.00	3200.00	36.00	40.00	35.00	38.00
ගම්පහ	650.00	700.00	1200.00	1200.00	-	-	2000.00	2100.00	-	-	1950.00	2000.00	-	-	2700.00	2800.00	41.00	42.00	36.00	38.00
කුරුණෑගල	560.00	620.00	1000.00	1100.00	-	-	1900.00	2000.00	-	-	1800.00	1900.00	-	-	2600.00	2700.00	38.00	40.00	36.00	38.00
නිකවැරටිය	700.00	850.00	1200.00	1350.00	1000.00	1100.00	2000.00	2300.00	-	-	1200.00	1300.00	-	-	2600.00	2700.00	38.00	41.00	37.00	40.00
දඹුල්ල	500.00	600.00	1200.00	1300.00	1000.00	1200.00	2000.00	2200.00	2600.00	2600.00	1300.00	1400.00	1700.00	1900.00	2600.00	2700.00	44.00	45.00	40.00	41.00
අනුරාධපුරය	600.00	700.00	1100.00	1200.00	1000.00	1200.00	2200.00	2400.00	-	-	1400.00	1600.00	-	-	2600.00	2800.00	38.00	40.00	38.00	39.00
තඹුන්තේගම	-	-	-	-	-	-	-	-	-	-	-	-	-	-	-	-	35.00	37.00	35.00	37.00
පොළොන්නරුව	-	-	1000.00	1000.00	1400.00	1400.00	2000.00	2000.00	2700.00	2700.00	1400.00	1400.00	2000.00	2000.00	2600.00	2600.00	39.00	39.00	37.00	38.00
කළුතර	600.00	600.00	-	-	1600.00	1800.00	2500.00	2600.00	3000.00	3000.00	2400.00	2400.00	1800.00	2000.00	2400.00	2600.00	38.00	38.00	35.00	37.00
බදුල්ල	-	-	-	-	-	-	-	-	-	-	-	-	-	-	-	-	-	-	-	-
කැප්පෙට්පොළ	500.00	520.00	1150.00	1160.00	1000.00	1100.00	2200.00	2300.00	-	-	1400.00	1500.00	1700.00	1800.00	2500.00	2550.00	38.00	40.00	36.00	37.00
මොණරාගල	600.00	650.00	1100.00	1200.00	1000.00	1100.00	2200.00	2400.00	3000.00	3200.00	2200.00	2400.00	-	-	2800.00	3000.00	38.00	40.00	38.00	39.00
කෑගල්ල	700.00	800.00	1300.00	1300.00	1200.00	1250.00	2400.00	2400.00	-	-	1400.00	1400.00	2000.00	2000.00	2800.00	2800.00	40.00	42.00	36.00	38.00
අම්පාර	400.00	500.00	1000.00	1200.00	1500.00	1600.00	2000.00	2200.00	-	-	1300.00	1300.00	-	-	2200.00	2500.00	-	-	36.00	39.00
දෙහිඅත්තකණ්ඩිය	400.00	550.00	1000.00	1100.00	1500.00	1600.00	2000.00	2200.00	-	-	1300.00	1300.00	-	-	2200.00	2200.00	35.00	40.00	34.00	35.00
නුවරඑළිය	560.00	580.00	1180.00	1200.00	1200.00	1300.00	2300.00	2400.00	2700.00	2800.00	1500.00	1600.00	1700.00	1800.00	2500.00	2600.00	38.00	40.00	36.00	38.00
නුවර	480.00	500.00	1150.00	1200.00	1200.00	1400.00	2000.00	2200.00	3000.00	3200.00	1500.00	1800.00	1600.00	1700.00	2500.00	2600.00	38.00	39.00	36.00	38.00
පුත්තලම	500.00	550.00	900.00	1000.00	950.00	1000.00	1450.00	1600.00	2400.00	2600.00	1300.00	1500.00	1500.00	1700.00	2500.00	2600.00	36.00	40.00	36.00	40.00
හම්බන්තොට	-	-	-	-	-	-	-	-	-	-	-	-	-	-	-	-	-	-	-	-
රත්නපුරය	500.00	600.00	900.00	1200.00	1200.00	1400.00	2000.00	2200.00	3200.00	3600.00	2000.00	2200.00	1600.00	1800.00	2200.00	2400.00	41.00	42.00	37.00	39.00
මාතර	550.00	600.00	-	-	1600.00	1700.00	2000.00	2100.00	-	-	2000.00	2200.00	-	-	2400.00	2700.00	37.00	39.00	34.00	37.00
ගාල්ල	-	-	-	-	-	-	-	-	-	-	-	-	-	-	-	-	-	-	-	-
තිස්සමහාරාමය	450.00	500.00	-	-	1000.00	1100.00	-	-	-	-	-	-	-	-	-	-	-	-	36.00	38.00
මීගොඩ	560.00	680.00	1320.00	1320.00	-	-	2400.00	2700.00	-	-	1400.00	1400.00	-	-	2900.00	3300.00	38.00	40.00	36.00	40.00
ඇඹිලිපිටිය	600.00	700.00	1250.00	1300.00	1300.00	1400.00	2000.00	2200.00	2800.00	2850.00	1800.00	1850.00	1600.00	1700.00	2800.00	2850.00	35.00	36.00	33.00	36.00
යාපනය	600.00	700.00	1250.00	1300.00	1200.00	1300.00	-	-	3400.00	3500.00	1400.00	1600.00	2200.00	2400.00	-	-	37.00	37.00	36.00	36.00
වවුනියාව	600.00	700.00	1200.00	1300.00	1200.00	1300.00	2400.00	2500.00	2800.00	2900.00	1600.00	1700.00	-	-	2400.00	2500.00	38.00	41.00	38.00	40.00
මන්නාරම	500.00	550.00	-	-	1000.00	1100.00	-	-	-	-	1500.00	1600.00	2000.00	2300.00	-	-	37.00	38.00	35.00	36.00
කිලිනොච්චිය	450.00	500.00	850.00	900.00	1000.00	1100.00	-	-	-	-	1400.00	1500.00	2200.00	2400.00	-	-	37.00	38.00	35.00	36.00
මුලතිව්	450.00	550.00	950.00	1000.00	1250.00	1300.00	1900.00	2000.00	-	-	1400.00	1500.00	2200.00	2300.00	-	-	38.00	40.00	34.00	36.00
මඩකලපුව	600.00	600.00	1000.00	1000.00	1600.00	1600.00	1800.00	1800.00	-	-	2000.00	2000.00	1400.00	1400.00	2800.00	2800.00	40.00	40.00	38.00	38.00
ත්‍රිකුණාමලය	500.00	550.00	1100.00	1150.00	1200.00	1250.00	2150.00	2200.00	2350.00	2400.00	1600.00	1650.00	1950.00	2000.00	-	-	38.00	40.00	36.00	37.00
වේයන්ගොඩ	450.00	500.00	1000.00	1000.00	1600.00	1600.00	2200.00	2350.00	2800.00	3000.00	2200.00	2400.00	-	-	2400.00	2400.00	36.00	38.00	34.00	36.00
ගලෙන්බිඳුණුවැව	500.00	600.00	-	-	1900.00	2100.00	2500.00	2600.00	-	-	1500.00	1600.00	2000.00	2200.00	3000.00	3000.00	36.00	39.00	37.00	39.00
බණ්ඩාරවෙල	550.00	600.00	-	-	1400.00	1500.00	2200.00	2300.00	-	-	1800.00	1850.00	1500.00	1600.00	2400.00	2500.00	38.00	40.00	37.00	38.00
මාතලේ	500.00	600.00	1000.00	1100.00	900.00	1000.00	2400.00	2500.00	2800.00	3000.00	1500.00	1600.00	1700.00	1800.00	2500.00	2600.00	38.00	39.00	36.00	37.00

වග අංක 12: සලකා බලන සිල්ලර වෙළඳපොලවල කරවල මිල ගණන් (කිලෝවකට රුපියල්)

සති අංක 11: 13 - 19 මාර්තු 2026

ප්‍රදේශ	කරවල වර්ග													
	හාල්මැස්සා (ආනයනික)		කට්ටාවා		තෝරා		මෝරා		බලයා		අගුළුවා		සාලයා	
කොළඹ	1100.00	1500.00	2200.00	2800.00	3000.00	3200.00	2600.00	3200.00	1600.00	2400.00	1900.00	2800.00	900.00	1200.00
ගම්පහ	1350.00	1400.00	2800.00	2900.00	-	-	2300.00	2400.00	-	-	2300.00	2400.00	1300.00	1300.00
කුරුණෑගල	1300.00	1400.00	2600.00	2650.00	-	-	-	-	1500.00	1550.00	2000.00	2200.00	1100.00	1200.00
නිකවැරටිය	1200.00	1400.00	2200.00	2400.00	-	-	-	-	1500.00	1800.00	2400.00	2600.00	900.00	1200.00
දඹුල්ල	1300.00	1400.00	2400.00	2600.00	-	-	2800.00	3000.00	1500.00	1600.00	2300.00	2400.00	-	-
අනුරාධපුරය	1120.00	1400.00	2400.00	2600.00	-	-	2800.00	3000.00	1800.00	2000.00	2400.00	2600.00	800.00	1000.00
තඹිත්තේගම	1180.00	1250.00	1850.00	2200.00	-	-	2800.00	3200.00	1550.00	1800.00	1300.00	2200.00	800.00	800.00
පොළොන්නරුව	1100.00	1300.00	2300.00	2500.00	-	-	-	-	1700.00	1800.00	-	-	-	-
කළුතර	1400.00	1500.00	2200.00	2600.00	-	-	2800.00	3000.00	1400.00	1700.00	2400.00	2600.00	1000.00	1000.00
බදුල්ල	-	-	-	-	-	-	-	-	-	-	-	-	-	-
කැපේටිපොළ	1250.00	1300.00	2400.00	2400.00	3000.00	3200.00	2800.00	3000.00	1600.00	1700.00	1600.00	1700.00	900.00	1000.00
මොණරාගල	1350.00	1400.00	2400.00	2500.00	-	-	2600.00	3000.00	1800.00	2000.00	2400.00	2600.00	800.00	1000.00
කෑගල්ල	1120.00	1300.00	2600.00	2600.00	3600.00	3600.00	-	-	1750.00	1800.00	-	-	-	-
අම්පාර	-	-	2500.00	2600.00	-	-	2400.00	2600.00	1800.00	2000.00	1400.00	1400.00	-	-
දෙහිඅත්තකණ්ඩිය	1200.00	1400.00	2400.00	2600.00	-	-	-	-	1800.00	2200.00	1400.00	1500.00	-	-
නුවරඑළිය	1300.00	1350.00	2500.00	2600.00	3200.00	3300.00	2900.00	3000.00	1700.00	1800.00	1650.00	1700.00	1000.00	1100.00
නුවර	1300.00	1400.00	2700.00	2800.00	3400.00	3500.00	3000.00	3200.00	2000.00	2100.00	2400.00	2500.00	1000.00	1100.00
පුත්තලම	1400.00	1600.00	2200.00	2400.00	-	-	-	-	1500.00	1650.00	1000.00	1250.00	750.00	800.00
හම්බන්තොට	-	-	-	-	-	-	-	-	-	-	-	-	-	-
රත්නපුරය	1280.00	1400.00	2200.00	2400.00	-	-	2800.00	3100.00	1900.00	2100.00	2500.00	2600.00	760.00	800.00
මාතර	1350.00	1400.00	2200.00	2400.00	3200.00	3250.00	2800.00	3000.00	1600.00	2000.00	2200.00	2250.00	-	-
ගාල්ල	-	-	-	-	-	-	-	-	-	-	-	-	-	-
තිස්සමහාරාමය	1300.00	1400.00	-	-	-	-	2500.00	2600.00	1750.00	1800.00	2400.00	2500.00	-	-
මීගොඩ	1200.00	1280.00	2200.00	2800.00	-	-	3000.00	3000.00	1700.00	1800.00	2200.00	2600.00	800.00	1000.00
ඇඹිලිපිටිය	1200.00	1400.00	2600.00	2800.00	-	-	2800.00	3000.00	2000.00	2200.00	2600.00	2800.00	1050.00	1200.00
යාපනය	1300.00	1400.00	2000.00	2200.00	-	-	2300.00	2400.00	1400.00	1400.00	1000.00	1200.00	800.00	1200.00
වවුනියාව	-	-	2200.00	2300.00	-	-	2400.00	2500.00	1400.00	1500.00	1200.00	1300.00	800.00	900.00
මන්නාරම	-	-	2500.00	2800.00	-	-	2800.00	3000.00	1800.00	2000.00	1950.00	1950.00	-	-
කිලිනොච්චිය	1300.00	1400.00	2500.00	2600.00	-	-	2400.00	2500.00	1300.00	1400.00	1000.00	1100.00	950.00	1000.00
මුලතිව්	1550.00	1650.00	2400.00	2500.00	-	-	2400.00	2500.00	1400.00	1450.00	-	-	800.00	900.00
මඩකලපුව	1200.00	1250.00	2300.00	2300.00	-	-	-	-	2000.00	2000.00	-	-	-	-
ත්‍රිකුණාමලය	1400.00	1450.00	2300.00	2350.00	-	-	-	-	1350.00	1400.00	1250.00	1300.00	700.00	750.00
වේයන්ගොඩ	1200.00	1400.00	2200.00	2400.00	-	-	2700.00	2800.00	1800.00	2000.00	2200.00	2300.00	1200.00	1300.00
ගලෙන්බිඳුණුවැව	1400.00	1600.00	2700.00	2850.00	3400.00	3500.00	3000.00	3200.00	2000.00	2200.00	2600.00	2800.00	950.00	1100.00
බණ්ඩාරවෙල	1200.00	1400.00	2300.00	2500.00	-	-	2800.00	3000.00	2000.00	2200.00	2200.00	2400.00	1000.00	1100.00
මාතලේ	1300.00	1500.00	2600.00	2800.00	-	-	2800.00	3000.00	1800.00	1900.00	2400.00	2600.00	880.00	900.00

වගු අංක 13: සලකා බලන පිල්ලර වෙළඳපොලවල මස් මිල ගණන් (කිලෝවකට රුපියල්)

සති අංක 11: 13 - 19 මාර්තු 2026

ප්‍රදේශ	හරක් මස්	කුකුල් මස්		එළ මස්	ඌරු මස්
		බ්‍රොයිලර්	කරි		
කොළඹ	2900.00 - 3000.00	1380.00 - 1540.00	1250.00 - 1350.00	4000.00 - 4400.00	2700.00 - 2700.00
ගම්පහ	-	1350.00 - 1380.00	-	-	-
කුරුණෑගල	-	1360.00 - 1400.00	-	-	-
නිකවැරටිය	2500.00 - 2700.00	1350.00 - 1480.00	-	-	-
දඹුල්ල	-	1380.00 - 1400.00	1400.00 - 1450.00	-	2700.00 - 2700.00
අනුරාධපුරය	2600.00 - 2600.00	1300.00 - 1350.00	-	-	2600.00 - 2700.00
තඹිත්තේගම	-	1100.00 - 1200.00	-	-	2400.00 - 2600.00
පොළොන්නරුව	2500.00 - 2500.00	1460.00 - 1480.00	1500.00 - 1550.00	4000.00 - 4000.00	3100.00 - 3100.00
කළුතර	2800.00 - 2800.00	1400.00 - 1450.00	1300.00 - 1400.00	-	2600.00 - 2700.00
බදුල්ල	-	-	-	-	-
කැප්පේටිපොළ	2400.00 - 2400.00	1400.00 - 1450.00	1450.00 - 1500.00	3200.00 - 3200.00	-
මොණරාගල	2600.00 - 2600.00	1390.00 - 1480.00	-	-	3000.00 - 3200.00
කෑගල්ල	2600.00 - 2600.00	1250.00 - 1250.00	-	3600.00 - 3600.00	2600.00 - 2600.00
අම්පාර	2400.00 - 2500.00	1350.00 - 1500.00	-	-	2900.00 - 3800.00
දෙහිඅත්තකණ්ඩිය	-	1350.00 - 1400.00	-	-	2550.00 - 2700.00
නුවරඑළිය	2300.00 - 2400.00	1400.00 - 1450.00	1450.00 - 1500.00	3800.00 - 3900.00	2800.00 - 2900.00
නුවර	2500.00 - 2600.00	1250.00 - 1270.00	1300.00 - 1320.00	3600.00 - 3700.00	2800.00 - 2900.00
පුත්තලම	2500.00 - 2500.00	1400.00 - 1450.00	1600.00 - 1700.00	4500.00 - 4500.00	-
හම්බන්තොට	-	-	-	-	-
රත්නපුරය	2700.00 - 2700.00	1380.00 - 1500.00	1360.00 - 1400.00	3900.00 - 3900.00	2700.00 - 2700.00
මාතර	-	1350.00 - 1400.00	-	-	-
ගාල්ල	-	-	-	-	-
තිස්සමහාරාමය	-	1400.00 - 1500.00	-	-	-
මීගොඩ	-	1380.00 - 1450.00	1380.00 - 1400.00	-	3000.00 - 3000.00
ඇඹිලිපිටිය	2450.00 - 2500.00	1180.00 - 1250.00	1200.00 - 1220.00	3850.00 - 3900.00	2600.00 - 2800.00
යාපනය	2300.00 - 2400.00	1300.00 - 1400.00	1500.00 - 1700.00	3600.00 - 3700.00	-
වවුනියාව	2200.00 - 2300.00	1400.00 - 1450.00	1500.00 - 1650.00	3100.00 - 3200.00	-
මන්නාරම	2200.00 - 2300.00	1400.00 - 1450.00	1600.00 - 1600.00	-	-
කිලිනොච්චිය	2450.00 - 2500.00	1450.00 - 1500.00	1650.00 - 1700.00	3900.00 - 4000.00	-
මුලතිව්	2300.00 - 2300.00	1450.00 - 1500.00	1600.00 - 1650.00	-	-
මඩකලපුව	2200.00 - 2200.00	1450.00 - 1450.00	1500.00 - 1600.00	4000.00 - 4000.00	-
ත්‍රිකුණාමලය	2400.00 - 2500.00	1350.00 - 1400.00	1650.00 - 1700.00	3700.00 - 3800.00	-
වේයන්ගොඩ	2800.00 - 2800.00	1380.00 - 1400.00	-	-	2500.00 - 2600.00
ගලන්බිඳුණුවාව	2500.00 - 2500.00	1290.00 - 1400.00	1400.00 - 1400.00	3600.00 - 3600.00	-
බණ්ඩාරවෙල	2500.00 - 2500.00	1350.00 - 1400.00	-	3700.00 - 3900.00	-
මාතලේ	2500.00 - 2600.00	1400.00 - 1450.00	-	3500.00 - 3600.00	2600.00 - 2700.00

වගු අංක 14: පිටකොටුව නොග වෙළඳපොළෙහි නොග මිල ගණන් (කිලෝවකට රුපියල්)
සති අංක 11: 13 - 19 මාර්තු 2026

වර්ගය	පරාසය	මිල ගණන් වල සාමාන්‍ය			මිල වෙනස්වීම %		වර්ගය	පරාසය	මිල ගණන් වල සාමාන්‍ය			මිල වෙනස්වීම %		
		මෙම සතිය	පසුගිය සතිය	පසුගිය වසර	පසුගිය සතියට	පසුගිය වසරට			මෙම සතිය	පසුගිය සතිය	පසුගිය වසර	පසුගිය සතියට	පසුගිය වසරට	
සහල්							පොර් (ගෙවීයකට රු.)							
දේශීය							ලොකු	155.00	165.00	160.00	160.00	178.33	0.00	-10.28
සමබා 1	240.00 - 250.00	242.22	241.88	242.00	0.14	0.09	කුඩා	135.00	145.00	140.00	140.00	158.33	0.00	-11.58
සමබා 2	235.00 - 238.00	236.50	236.50	235.60	0.00	0.38								
කිරි සමබා	320.00 - 340.00	330.00	320.00	270.83	3.13	21.85	පළතුරු (ගෙවීයකට රු.)							
නාඩු 1	200.00 - 210.00	203.33	202.78	226.86	0.27	-10.37	කෙසෙල්							
නාඩු 2	190.00 - 198.00	194.50	193.00	220.80	0.78	-11.91	ඇඹුල් (කි. රු.)	100.00	150.00	125.00	117.27	99.00	6.59	26.26
රතු කැකුළු	190.00 - 200.00	195.00	192.78	218.00	1.15	-10.55	කෝලිකුටු (කි. රු.)	260.00	320.00	287.27	275.00	253.64	4.46	13.26
සුදු කැකුළු	190.00 - 200.00	194.44	193.00	221.60	0.75	-12.25	සීනි (කි. රු.)	100.00	140.00	122.00	119.09	120.00	2.44	1.67
ආනයනික							ආනමාලු	33.00	43.00	37.50	36.91	28.27	1.60	32.64
සමබා				229.71			ඇමිනුන්	48.00	60.00	54.80	52.55	41.36	4.29	32.48
නාඩු							පැපොල් (කි. රු.)	220.00	300.00	262.73	299.00	202.73	-12.13	29.60
රතු කැකුළු							වැල් දොඩම්	60.00	75.00	67.22	68.89	63.00	-2.42	6.70
සුදු කැකුළු							අන්තායි (ලොකු)	380.00	450.00	421.25	431.25	480.00	-2.32	-12.24
චීනයේ මිලිස්							අන්තායි (මධ්‍යම)	290.00	360.00	325.00	335.00	364.29	-2.99	-10.78
ආනයනික	850.00 - 900.00	876.25	876.00	621.67	0.03	40.95	අන්තායි (කුඩා)	230.00	290.00	262.50	266.25	285.71	-1.41	-8.12
එණ							අඹ							
සිතන්	140.00 - 180.00	154.00		175.00		-12.00	බෙට්ටි							
වෙඩ්දාන්							කර්තකොලොමිබන්	235.00	300.00	274.17	302.50	171.67	-9.37	59.71
ආනයනික	190.00 - 220.00	202.86	208.00	285.00	-2.47	-28.82	විලාඩ	100.00	140.00	115.00	133.33	87.14	-13.75	31.97
ලොකු එණ							කොහු							
ආනයනික	110.00 - 145.00	128.33	142.00	98.75	-9.62	29.96	වෙනත් පළතුරු							
දේශීය							දිවුල්	64.00	80.00	75.25	76.20	103.89	-1.25	-27.57
අර්බාපල්							දොඩම්	25.00	35.00	30.80	31.40	44.44	-1.91	-30.70
වැලිමඩ	250.00 - 280.00	263.33	264.00	270.00	-0.25	-2.47	ඇලිගැටපේර	200.00	300.00	242.22	268.64	202.22	-9.83	19.78
නුවරමළිය	300.00 - 320.00	313.00	324.00	288.33	-3.40	8.55	බෙලි	40.00	60.00	50.00	47.50	28.33	5.26	76.47
ආනයනික	150.00 - 200.00	167.22	193.00	163.33	-13.36	2.38	මිදි (කිලෝවකට රු.)	1800.00	1900.00	1850.00	1928.57	1716.67	-4.07	7.77
ධාන්‍ය							තැඹිලි	160.00	200.00	180.00	165.56	188.89	8.72	-4.71
මුං ඇට	750.00 - 800.00	770.00	732.00	650.00	5.19	18.46	මාළු							
කඩිපි (සුදු)	700.00 - 750.00	725.00	737.50	638.33	-1.69	13.58	සාලයා	250.00	400.00	314.29	350.00	378.33	-10.20	-16.93
කඩිපි (රතු)	680.00 - 750.00	716.00	692.50	486.67	3.39	47.12	හුරුල්ලා	700.00	900.00	833.33	816.67	856.67	2.04	-2.72
රතු පරිප්පු	260.00 - 280.00	273.89	257.14	261.00	6.51	4.94	බලයා	700.00	900.00	800.00	733.33	900.00	9.09	-11.11
එළවළු							කෙලවිල්ලා	900.00	1200.00	1016.67	1100.00	1209.17	-7.58	-15.92
බටර් බෝංචි							තෝරා	1200.00	1700.00	1466.67	2266.67	1883.33	-35.29	-22.12
කොළ බෝංචි	200.00 - 300.00	261.82	345.00	471.00	-24.11	-44.41	පර්ම	1000.00	1200.00	1100.00	1000.00	1252.50	10.00	-12.18
කැරට්	240.00 - 300.00	269.00	286.00	615.00	-5.94	-56.26	මෝරා	1300.00	1400.00	1350.00	1314.29		2.72	
ලීක්ස්	160.00 - 200.00	180.00	184.55	166.00	-2.46	8.43	ඉස්සා	1600.00	2000.00	1792.86	1937.50	2120.83	-7.47	-15.46
බට රුට	40.00 - 100.00	63.85	88.33	133.33	-27.72	-52.12	කලපන්	1400.00	2200.00	1842.86	1914.29	1662.50	-3.73	10.85
තෝකෝල්	100.00 - 130.00	118.00	142.50	178.00	-17.19	-33.71	බිත්තර							
රාඹු	50.00 - 100.00	73.33	62.50	103.00	17.33	-28.80	දුඹුරු	34.00	39.00	37.00	35.33	32.00	4.72	15.40
ගෝරා	80.00 - 130.00	108.46	155.38	276.00	-30.20	-60.70	සුදු	33.00	37.00	35.20	33.50	29.25	5.07	20.34
තක්කාලි	70.00 - 100.00	89.00	85.83	252.00	3.69	-64.68	කර්මල							
බණ්ඩක්කා	60.00 - 100.00	80.00	98.00	238.00	-18.37	-66.39	හාල්මැස්සා	1200.00	1600.00	1295.00	1278.57	799.17	1.28	62.04
මමබු	250.00 - 300.00	276.00	224.00	176.00	23.21	56.82	හාල්මැස්සා (ආනයනික)	900.00	1050.00	1002.73	1033.33	631.67	-2.96	58.74
මාළු මිලිස්	200.00 - 300.00	250.00	230.00	565.00	8.70	-55.75	කට්ටා	1700.00	1850.00	1793.75	1714.29		4.64	
වටටක්කා	120.00 - 150.00	135.45	125.00	117.00	8.36	15.77	කට්ටා (ආනයනික)	1800.00	2000.00	1855.56	1812.50	1626.67	2.38	14.07
පිපිඤ්ඤා	40.00 - 100.00	63.64	71.00	144.00	-10.37	-55.81	තෝරා					2700.00		
කරවිල	160.00 - 250.00	205.00	262.73	365.00	-21.97	-43.84	තෝරා (ආනයනික)	2700.00	2800.00	2762.50	2787.50		-0.90	
පතෝල	100.00 - 150.00	119.09	133.64	274.00	-10.88	-56.54	මෝරා	1300.00	2800.00	1950.00	2537.50	1795.83	-23.15	8.58
මුරුංගා							මෝරා (ආනයනික)	2600.00	2650.00	2625.00	2442.86		7.46	
වැටකොළ	80.00 - 120.00	98.00	155.00	365.00	-36.77	-73.15	බලයා	1200.00	1450.00	1300.00	1327.78	845.83	-2.09	53.69
මැ කරල්	60.00 - 100.00	74.17	118.33	278.00	-37.32	-73.32	බලයා (ආනයනික)							
අළු කෙසෙල්	120.00 - 150.00	130.00	150.91	131.00	-13.86	-0.76	අඹුළුවා	1750.00	2000.00	1843.75	1883.33		-2.10	
අඹු මිලිස්	300.00 - 350.00	327.00	248.00	800.00	31.85	-59.13	අඹුළුවා (ආනයනික)	1700.00	1900.00	1811.11	1850.00	1494.17	-2.10	21.21
දෙහි	50.00 - 100.00	75.00	64.17	144.00	16.88	-47.92	මඩුවා	1500.00	1700.00	1631.25	1521.43	1255.00	7.22	29.98
දේශීය අලු							මඩුවා (ආනයනික)					1175.00		
බතල	100.00 - 150.00	128.18	142.22	156.00	-9.87	-17.83	තෝට්ටුවා							
මඤ්ඤාක්කා	60.00 - 150.00	113.33	78.89	100.00	43.66	13.33	තෝට්ටුවා (ආනයනික)							
කොළ එළවළු (මිලිස්කට රු.)							සාලයා	650.00	850.00	753.00	816.67	731.67	-7.80	2.92
මුතුණුවැන්න	30.00 - 40.00	35.00	42.50	32.78	-17.65	6.78	සාලයා (ආනයනික)							
කංකුන්	30.00 - 40.00	35.00	42.50	32.78	-17.65	6.78								
ගොටුකොළ (කි.රු.)	200.00 - 250.00	225.00	284.44	311.11	-20.90	-27.68								

සලකා බලන සතිය : සති අංක 11: 13 - 19 මාර්තු 2026
පසුගිය සතිය : සති අංක 10: 06 - 12 මාර්තු 2026

වගු අංක 15: කොළඹ හා අවට සිල්ලර වෙළඳපලවල මිල ගණන් (කිලෝවකට රුපියල්)
සති අංක 11: 13 - 19 මාර්තු 2026

වර්ගය	පරාසය	මිල ගණන් වල සාමාන්‍ය			මිල වෙනස්වීම		වර්ගය	පරාසය	මිල ගණන් වල සාමාන්‍ය			මිල වෙනස්වීම	
		මෙම සතිය	පසුගිය සතිය	පසුගිය වසර	පසුගිය සතියට	පසුගිය වසරට %			මෙම සතිය	පසුගිය සතිය	පසුගිය වසර	පසුගිය සතියට	පසුගිය වසරට %
සහල්													
දේශීය							පොල් (ගෙඩියකට රු.)						
සමබා 1	255.00 - 280.00	264.77	263.00	250.17	1.77	5.84	ලොකු	170.00 - 190.00	180.59	185.28	208.25	-4.69	-13.28
සමබා 2	-	-	-	-	-	-	කුඩා	140.00 - 170.00	154.44	159.17	183.10	-4.72	-15.65
කිරි සමබා	350.00 - 390.00	366.76	364.69	283.59	2.08	29.33	පළතුරු (ගෙඩියකට රු.)						
නාඩු 1	225.00 - 240.00	229.55	229.25	242.93	0.30	-5.51	කෙසෙල්						
නාඩු 2	-	-	-	-	-	-	ඇඹුල් (කි. රු.)	160.00 - 240.00	215.22	205.83	174.50	9.38	23.33
රතු කැකුළු	200.00 - 220.00	214.55	214.50	253.10	0.05	-15.23	කෝලිකුටුටු (කි. රු.)	320.00 - 430.00	376.36	346.52	325.71	29.84	15.55
සුදු කැකුළු	210.00 - 230.00	219.09	218.50	242.61	0.59	-9.69	සීනි (කි. රු.)	150.00 - 250.00	203.04	195.00	201.00	8.04	1.02
ආනයනික							ආනමාලු	40.00 - 70.00	47.75	47.05	43.67	0.70	9.35
සමබා	280.00 - 340.00	303.53	286.07	244.00	17.46	24.40	ඇම්බුන්	60.00 - 90.00	69.50	66.36	60.00	3.14	15.83
නාඩු	-	-	-	-	-	-	පැපොල් (කි. රු.)	350.00 - 450.00	396.67	407.08	330.95	-10.42	19.86
රතු කැකුළු	-	-	-	-	-	-	වැල් දොඩම්	100.00 - 140.00	118.57	125.29	90.00	-6.72	31.75
සුදු කැකුළු	-	-	-	-	-	-	අන්නාසි (ලොකු)	400.00 - 650.00	535.00	581.67	597.00	-46.67	-10.39
චියළි මිරිස්							අන්නාසි (මධ්‍යම)	310.00 - 500.00	416.50	449.58	456.47	-33.08	-8.76
ආනයනික	900.00 - 1200.00	1073.91	1071.05	892.42	2.86	20.34	අන්නාසි (කුඩා)	250.00 - 400.00	331.50	355.00	362.67	-23.50	-8.59
ළඹ							අඹ						
සිනන්	-	-	-	-	-	-	බෙට්ටි						
වේදාලන්	-	-	-	-	-	-	කර්තකොලොම්බන්	270.00 - 500.00	388.33		246.80		57.35
ආනයනික	300.00 - 400.00	360.00	362.27	438.48	-2.27	-17.90	චිලාඩ්	120.00 - 200.00	151.67		136.00		11.52
ලොකු ඒණ							කොහු						
ආනයනික	160.00 - 220.00	193.85	194.78	170.33	-0.94	13.81	වෙනත් පළතුරු						
දේශීය	-	-	-	-	-	-	දිවුල්	80.00 - 160.00	122.27	123.64	181.76	-1.36	-32.73
අර්බුද							දොඩම්	50.00 - 100.00	70.00	71.30	97.14	-1.30	-27.94
වැලිමඩ	350.00 - 380.00	363.57	363.33	380.00	0.24	-4.32	අලිගැටපේර	230.00 - 430.00	313.64	333.33	266.43	-19.70	17.72
නුවරඑළිය	380.00 - 460.00	408.33	409.47	425.38	-1.14	-4.01	බෙලි	60.00 - 160.00	103.89	88.00	69.00	15.89	50.56
ආනයනික	180.00 - 240.00	218.33	226.09	216.51	-7.75	0.84	මිදි (කිලෝවකට රු.)	2000.00 - 3000.00	2452.94	2531.58	2127.78	-3.33	15.28
ධාන්‍ය							කැමිලි	200.00 - 230.00	215.00	210.95	250.56	4.05	-14.19
මුං ඇට	800.00 - 1000.00	902.27	898.42	760.28	3.85	18.68							
කඩි (සුදු)	900.00 - 1200.00	1009.52	1025.26	797.78	-15.74	26.54	මාළු						
කඩි (රතු)	800.00 - 1200.00	1004.09	979.00	788.08	25.09	27.41	සාලයා	500.00 - 700.00	568.67	572.50	556.67	-3.83	2.16
රතු පරිප්පු	280.00 - 320.00	301.36	300.00	299.25	1.36	0.71	හුරුල්ලා	1000.00 - 1400.00	1185.71	1174.55	961.11	11.17	23.37
ඒළවළු							බලයා	1000.00 - 2000.00	1400.00	1127.78	943.75	272.22	48.34
බටර් බෝංචි	-	-	-	-	-	-	කෙලවල්ලා	1600.00 - 2800.00	2210.71	2326.67	1836.67	-115.95	20.37
කොළ බෝංචි	300.00 - 480.00	380.83	474.07	649.68	-93.24	-41.38	තෝරා	2700.00 - 4000.00	3309.09	3510.00	2700.00	-200.91	22.56
කාරට	300.00 - 400.00	379.13	406.67	728.28	-27.54	-47.94	පර්වි	1500.00 - 2200.00	1923.08	1906.25	1826.19	16.83	5.31
ලීක්ස්	220.00 - 400.00	338.00	348.33	314.19	-10.33	7.58	මෝරා	1600.00 - 2200.00	1925.00	1895.00			30.00
බීට් රූට්	180.00 - 360.00	263.48	272.80	302.26	-9.32	-12.83	ඉස්සා	2600.00 - 3200.00	2842.86	2857.14	2313.89	-14.29	22.86
තෝකෝල්	200.00 - 400.00	300.43	305.00	371.20	-4.57	-19.06	තලපත්	2500.00 - 3200.00	2853.85	2897.14	2471.43	-43.30	15.47
රාඳු	100.00 - 320.00	230.00	214.40	240.00	15.60	-4.17	බිත්තර						
ගෝවා	160.00 - 400.00	296.40	302.31	402.41	-5.91	-26.34	දුඹුරු	36.00 - 40.00	38.00	36.80	33.22	1.20	14.38
කක්කාලි	150.00 - 240.00	211.74	227.50	387.10	-15.76	-45.30	සුදු	35.00 - 38.00	36.33	35.36	31.79	0.98	14.29
බණ්ඩක්කා	160.00 - 320.00	246.67	280.00	360.00	-33.33	-31.48	කරවිල						
මමබඩු	320.00 - 400.00	372.27	351.67	304.19	20.61	22.38	හාල්මැස්සා	1600.00 - 2600.00	2135.00	2053.85	1528.57	81.15	39.67
මාළු මිරිස්	300.00 - 700.00	470.00	448.00	749.68	22.00	-37.31	හාල්මැස්සා (ආනයනික)	1100.00 - 1500.00	1294.44	1305.88	1073.68	-11.44	20.56
වට්ටක්කා	160.00 - 320.00	238.46	235.38	235.36	3.08	1.32	කට්ටාටා	2200.00 - 2800.00	2561.11	2514.29	2314.29	46.83	10.67
පිපිස්සා	100.00 - 240.00	191.67	206.09	264.00	-14.42	-27.40	තෝරා	3000.00 - 3200.00	3100.00	3260.00			-160.00
කරවිල	250.00 - 600.00	422.00	459.05	516.13	-37.05	-18.24	මෝරා	2600.00 - 3200.00	2971.43	2977.78	2478.57	-6.35	19.88
පතෝල	200.00 - 400.00	309.57	312.17	405.00	-2.61	-23.56	බලයා	1600.00 - 2400.00	2066.67	2092.31	1694.44	-25.64	21.97
මුරුංගා	-	-	-	-	-	-	අඹුළුවා	1900.00 - 2800.00	2395.00	2408.33	2270.00	-13.33	5.51
වැටකොළ	180.00 - 400.00	309.05	317.39	514.23	-8.34	-39.90	මඩුවා	2200.00 - 2200.00	2200.00		1440.00		52.78
මැ කරල්	150.00 - 400.00	290.45	299.05	449.31	-8.59	-35.36	තෝරුවා						
අළු කෙසෙල්	180.00 - 360.00	277.27	311.67	265.71	-34.39	4.35	සාලයා	900.00 - 1200.00	1057.14	1061.54	1185.00	-4.40	-10.79
අඹු මිරිස්	400.00 - 800.00	646.80	535.00	1215.38	111.80	-46.78	මස්						
දෙහි	200.00 - 450.00	301.60	298.46	359.29	3.14	-16.06	හරක් මස්	2900.00 - 3000.00	2966.67	2980.00	2687.50	-13.33	10.39
දේශීය අලු							කුකුල් මස් (ට්‍රොයිලර්)	1380.00 - 1540.00	1437.78	1394.44	1236.43	43.33	16.28
බතල	200.00 - 340.00	283.91	285.45	272.90	-1.54	4.03	කුකුල් මස් (කර්)	1250.00 - 1350.00	1300.00	1312.50	1223.08	-12.50	6.29
මස්දොන්නා	160.00 - 240.00	208.00	206.09	208.71	1.91	-0.34	එළු මස්	4000.00 - 4400.00	4242.86	4200.00	3645.45	42.86	16.39
කොළ ඒළවළු (මිරිස්කට රු.)							ලෞරු මස්	2700.00 - 2700.00	2700.00	2800.00	1485.71	-100.00	81.73
මුතු ජූවැන්න	50.00 - 100.00	78.33	82.78	72.11	-4.44	8.64							
කංකුන්	50.00 - 100.00	78.33	85.56	72.11	-7.22	8.64							
ගොටකොළ (කි.රු.)	90.00 - 320.00	207.78	279.38	291.11	-71.60	-28.63							

සලකා බලන සතිය : සති අංක 11: 13 - 19 මාර්තු 2026
පසුගිය සතිය : සති අංක 10: 06 - 12 මාර්තු 2026

වගු අංක 16: ගොවිපල මිල ගණන් (කිලෝවකට රුපියල්)

සති අංක 11: 13 - 19 මාර්තු 2026

හෝඟ වර්ග	පරාසය	සාමාන්‍ය මිල	හෝඟ වර්ග	පරාසය	සාමාන්‍ය මිල	හෝඟ වර්ග	පරාසය	සාමාන්‍ය මිල
ඒ			<u>එළවළු (උඩරට)</u>			පතෝල		
කෙටි වී (සුදු)			බෝංචි			දඹුල්ල	67.00 - 90.00	78.20
අනුරාධපුරය	130.00 - 135.00	132.00	දඹුල්ල	145.00 - 167.50	159.00	හම්බන්තොට	-	-
පොළොන්නරුව	120.00 - 125.00	123.00	වැලිමඩ	140.00 - 165.00	155.00	ඇඹිලිපිටිය	130.00 - 140.00	135.00
කලාවැව	130.00 - 135.00	132.40	බදුල්ල	-	-	මාතර	-	-
කුරුණෑගල	114.00 - 135.00	124.00	කැරට්	-	-	අනුරාධපුරය	60.00 - 80.00	68.00
දෙහිඅත්තකණ්ඩිය	112.00 - 135.00	126.40	නුවරඑළිය	255.00 - 265.00	259.00	වෑටකොළ	-	-
නිකවැරටිය	110.00 - 135.00	124.60	වැලිමඩ	170.00 - 200.00	185.00	දඹුල්ල	72.00 - 86.00	77.60
අම්පාර	130.00 - 140.00	135.75	හඟුරන්කෙත	150.00 - 180.00	165.00	හම්බන්තොට	-	-
දිග වී (සුදු)			ලීක්ස්			ඇඹිලිපිටිය	150.00 - 170.00	160.00
අනුරාධපුරය	110.00 - 112.00	110.80	නුවරඑළිය	150.00 - 165.00	156.00	මාතර	-	-
පොළොන්නරුව	98.00 - 100.00	99.20	වැලිමඩ	140.00 - 155.00	146.00	අනුරාධපුරය	70.00 - 90.00	78.00
කලාවැව	108.00 - 112.00	110.40	බීට රූට			අමු මිරිස්		
කුරුණෑගල	100.00 - 115.00	107.00	නුවරඑළිය	60.00 - 70.00	66.00	දඹුල්ල	320.00 - 360.00	344.00
දෙහිඅත්තකණ්ඩිය	100.00 - 117.00	109.40	දඹුල්ල	-	-	හම්බන්තොට	-	-
ඇඹිලිපිටිය	-	-	කුරුණෑගල	-	-	ඇඹිලිපිටිය	370.00 - 380.00	375.00
නිකවැරටිය	105.00 - 115.00	109.80	වැලිමඩ	70.00 - 90.00	79.00	පුත්තලම	285.00 - 285.00	285.00
මාතර	-	-	හඟුරන්කෙත	-	-	අනුරාධපුරය	320.00 - 360.00	336.00
හම්බන්තොට	-	-	තෝකෝල්			වට්ටක්කා		
අම්පාර	108.00 - 120.00	111.83	නුවරඑළිය	80.00 - 85.00	83.00	දඹුල්ල	86.00 - 100.00	93.20
දිග වී (රතු)			වැලිමඩ	70.00 - 90.00	81.00	හම්බන්තොට	-	-
මාතර	105.00 - 110.00	107.50	හඟුරන්කෙත	-	-	ඇඹිලිපිටිය	100.00 - 120.00	107.50
හම්බන්තොට	-	-	රාමු			මාතර	60.00 - 75.00	68.33
ඇඹිලිපිටිය	104.00 - 106.00	105.00	නුවරඑළිය	18.00 - 20.00	18.80	අනුරාධපුරය	80.00 - 90.00	84.00
කීරි සම්බා			වැලිමඩ	20.00 - 25.00	22.60	මොණරාගල	70.00 - 80.00	74.00
අනුරාධපුරය	160.00 - 165.00	162.00	හම්බන්තොට	-	-	පිපිඤ්ඤා		
පොළොන්නරුව	158.00 - 161.00	159.80	හඟුරන්කෙත	-	-	අනුරාධපුරය	35.00 - 50.00	41.00
කලාවැව	158.00 - 165.00	161.00	හෝවා			දඹුල්ල	35.00 - 43.00	39.60
කුරුණෑගල	140.00 - 160.00	150.43	නුවරඑළිය	85.00 - 100.00	93.00	හම්බන්තොට	-	-
දෙහිඅත්තකණ්ඩිය	152.00 - 185.00	171.40	වැලිමඩ	65.00 - 85.00	74.00	මාතර	40.00 - 50.00	43.75
රතු එණු			බදුල්ල	-	-	මෑ කරල්		
පුත්තලම	171.00 - 190.00	175.75	හඟුරන්කෙත	50.00 - 80.00	65.00	දඹුල්ල	67.00 - 90.00	78.20
යාපනය	-	-	තක්කාලි			හම්බන්තොට	-	-
ලොකු එණු			වැලිමඩ	40.00 - 60.00	49.00	ඇඹිලිපිටිය	80.00 - 100.00	90.00
දඹුල්ල	-	-	හම්බන්තොට	-	-	මාතර	80.00 - 90.00	85.00
කලාවැව	-	-	දඹුල්ල	55.00 - 67.00	61.60	අනුරාධපුරය	60.00 - 80.00	68.00
අනුරාධපුරය	-	-	හඟුරන්කෙත	80.00 - 100.00	90.00	අළු කෙසෙල්	-	-
අර්තාපල්			<u>එළවළු (පහතරට)</u>			හම්බන්තොට	-	-
නුවරඑළිය	245.00 - 255.00	249.00	බණ්ඩක්කා			ඇඹිලිපිටිය	110.00 - 130.00	120.00
බදුල්ල	-	-	අනුරාධපුරය	60.00 - 80.00	68.00	මාතර	-	-
වැලිමඩ	210.00 - 230.00	221.00	දඹුල්ල	76.00 - 90.00	84.00	දෙහි	-	-
ධාන්‍ය			හම්බන්තොට	-	-	ඇඹිලිපිටිය	50.00 - 60.00	56.00
මුං ඇට			ඇඹිලිපිටිය	70.00 - 80.00	76.25	මොණරාගල	50.00 - 60.00	54.00
හම්බන්තොට	-	-	මාතර	90.00 - 120.00	105.00	පලතුරු (කි.ග්‍රෑම්.රු.)		
මොණරාගල	600.00 - 650.00	620.00	වම්බටු			කෙසෙල්		
ඇඹිලිපිටිය	590.00 - 600.00	595.00	අනුරාධපුරය	180.00 - 200.00	188.00	දඹුල්ල	-	-
නිකවැරටිය	450.00 - 480.00	465.00	දඹුල්ල	190.00 - 230.00	212.00	මොණරාගල	50.00 - 60.00	54.00
අනුරාධපුරය	600.00 - 650.00	620.00	හම්බන්තොට	-	-	ඇඹිලිපිටිය	40.00 - 60.00	52.00
කවපි			ඇඹිලිපිටිය	180.00 - 200.00	190.00	හම්බන්තොට	-	-
හම්බන්තොට	-	-	මාතර	200.00 - 230.00	220.00	කෝලිකුටුටු		
නිකවැරටිය	480.00 - 540.00	510.00	වැලිමඩ	240.00 - 265.00	254.00	මොණරාගල	200.00 - 220.00	208.00
මොණරාගල	450.00 - 500.00	470.00	මාළ මිරිස්			ඇඹිලිපිටිය	150.00 - 180.00	166.00
ඇඹිලිපිටිය	640.00 - 650.00	645.00	බදුල්ල	-	-	හම්බන්තොට	-	-
බඩ ඉරිඟු			වැලිමඩ	200.00 - 250.00	217.50	පැපොල්		
අනුරාධපුරය	140.00 - 142.00	140.80	කරවිල			මොණරාගල	120.00 - 130.00	124.00
කලාවැව	138.00 - 140.00	139.50	අනුරාධපුරය	150.00 - 170.00	158.00	ඇඹිලිපිටිය	240.00 - 250.00	246.25
තල			දඹුල්ල	145.00 - 162.50	156.00	හම්බන්තොට	-	-
අනුරාධපුරය	-	-	හම්බන්තොට	-	-	අන්තාසි		
කලාවැව	-	-	ඇඹිලිපිටිය	280.00 - 300.00	292.50	දිවුලපිටිය	-	-
උඳු			මාතර	200.00 - 240.00	222.50			
අනුරාධපුරය	-	-						
කලාවැව	-	-						

26

වර්ගය	පැළියගොඩ	මහරගම	කිරුලපන	නුගේගොඩ	නාරාහේන්පිට	දෙමටගොඩ	තොටලග	කඩවත	කිරිඳිගොඩ
සහල්									
දේශීය									
සමබා 1	255.00 - 260.00	270.00 - 270.00	260.00 - 270.00	260.00 - 260.00	260.00 - 280.00	260.00 - 260.00	260.00 - 270.00	260.00 - 270.00	260.00 - 280.00
සමබා 2	-	-	-	-	-	-	-	-	-
කීරි සමබා	350.00 - 360.00	-	360.00 - 370.00	370.00 - 370.00	370.00 - 390.00	-	350.00 - 360.00	360.00 - 360.00	360.00 - 370.00
නාඩු 1	225.00 - 230.00	225.00 - 225.00	225.00 - 230.00	225.00 - 230.00	225.00 - 230.00	240.00 - 240.00	230.00 - 240.00	225.00 - 230.00	230.00 - 240.00
නාඩු 2	-	-	-	-	-	-	-	-	-
රතු කැකුළු	220.00 - 220.00	220.00 - 220.00	210.00 - 220.00	200.00 - 220.00	200.00 - 220.00	220.00 - 220.00	210.00 - 220.00	200.00 - 210.00	210.00 - 220.00
සුදු කැකුළු	220.00 - 230.00	220.00 - 220.00	210.00 - 220.00	210.00 - 220.00	210.00 - 220.00	230.00 - 230.00	210.00 - 220.00	210.00 - 210.00	210.00 - 220.00
ආනයනික									
සමබා	280.00 - 300.00	320.00 - 320.00	300.00 - 320.00	280.00 - 300.00	280.00 - 300.00	300.00 - 300.00	340.00 - 340.00	300.00 - 300.00	320.00 - 340.00
නාඩු	-	-	-	-	-	-	-	-	-
රතු කැකුළු	-	-	-	-	-	-	-	-	-
සුදු කැකුළු	-	-	-	-	-	-	-	-	-
වියළි මිරිස්									
ආනයනික	900.00 - 1000.00	1200.00 - 1200.00	1000.00 - 1200.00	1000.00 - 1200.00	1100.00 - 1200.00	1200.00 - 1200.00	1000.00 - 1200.00	900.00 - 1000.00	1100.00 - 1200.00
රතු එණු									
සිනන්	-	-	-	-	-	-	-	-	-
වේදාලන්	-	-	-	-	-	-	-	-	-
ආනයනික	300.00 - 340.00	360.00 - 400.00	320.00 - 380.00	340.00 - 400.00	360.00 - 400.00	320.00 - 360.00	360.00 - 400.00	360.00 - 400.00	400.00 - 400.00
ලොකු එණු									
ආනයනික	180.00 - 200.00	180.00 - 200.00	180.00 - 200.00	200.00 - 220.00	200.00 - 220.00	200.00 - 220.00	160.00 - 200.00	160.00 - 200.00	180.00 - 200.00
දේශීය	-	-	-	-	-	-	-	-	-
අර්නාපල්									
වැලිමඩ	350.00 - 360.00	-	360.00 - 360.00	380.00 - 380.00	-	-	360.00 - 380.00	360.00 - 380.00	360.00 - 380.00
නුවරඑළිය	380.00 - 400.00	380.00 - 400.00	380.00 - 400.00	440.00 - 460.00	400.00 - 440.00	400.00 - 400.00	400.00 - 420.00	400.00 - 440.00	420.00 - 460.00
ආනයනික	200.00 - 220.00	220.00 - 240.00	220.00 - 240.00	180.00 - 200.00	220.00 - 240.00	200.00 - 240.00	200.00 - 220.00	220.00 - 240.00	220.00 - 240.00
ධාන්‍ය									
මුං ඇට	800.00 - 850.00	800.00 - 800.00	880.00 - 1000.00	950.00 - 1000.00	880.00 - 900.00	960.00 - 960.00	880.00 - 900.00	860.00 - 880.00	900.00 - 1000.00
කඩිපි (සුදු)	900.00 - 950.00	1100.00 - 1100.00	900.00 - 1000.00	1200.00 - 1200.00	1100.00 - 1200.00	1000.00 - 1000.00	900.00 - 1000.00	900.00 - 900.00	1100.00 - 1200.00
කඩිපි (රතු)	900.00 - 950.00	1200.00 - 1200.00	900.00 - 1000.00	1100.00 - 1200.00	1000.00 - 1100.00	960.00 - 960.00	800.00 - 1000.00	800.00 - 900.00	1000.00 - 1200.00
රතු පරිප්පු	280.00 - 290.00	280.00 - 320.00	290.00 - 320.00	280.00 - 320.00	300.00 - 320.00	290.00 - 300.00	280.00 - 280.00	280.00 - 300.00	300.00 - 320.00

27

වර්ගය	පැළියගොඩ		මහරගම		කිරුලපන		නුගේගොඩ		නාරාහේන්පිට		දෙමටගොඩ		තොටලග		කඩවත		කිරිඳිගොඩ	
එළවළු																		
බෝංචි	300.00	- 350.00	360.00	- 480.00	360.00	- 400.00	400.00	- 480.00	320.00	- 360.00	320.00	- 360.00	350.00	- 400.00	400.00	- 480.00	400.00	- 480.00
කැරට	300.00	- 350.00	360.00	- 400.00	360.00	- 400.00	360.00	- 400.00	360.00	- 400.00	400.00	- 400.00	350.00	- 400.00	320.00	- 400.00	400.00	- 400.00
ලීක්ස්	220.00	- 280.00	400.00	- 400.00	400.00	- 400.00	320.00	- 400.00	280.00	- 320.00	320.00	- 320.00	260.00	- 330.00	400.00	- 400.00	300.00	- 320.00
බිටරුට	180.00	- 200.00	280.00	- 320.00	340.00	- 360.00	320.00	- 360.00	240.00	- 320.00	240.00	- 240.00	200.00	- 200.00	240.00	- 240.00	200.00	- 300.00
නෝකෝල්	200.00	- 220.00	360.00	- 400.00	320.00	- 360.00	340.00	- 360.00	360.00	- 400.00	400.00	- 400.00	250.00	- 350.00	320.00	- 320.00	200.00	- 240.00
රාබු	100.00	- 160.00	240.00	- 320.00	240.00	- 280.00	320.00	- 320.00	240.00	- 280.00	-	-	160.00	- 200.00	200.00	- 240.00	200.00	- 200.00
ගෝවා	160.00	- 220.00	360.00	- 400.00	280.00	- 320.00	360.00	- 400.00	280.00	- 320.00	240.00	- 260.00	220.00	- 250.00	300.00	- 320.00	300.00	- 320.00
තක්කාලි	150.00	- 180.00	-	-	240.00	- 240.00	220.00	- 240.00	160.00	- 180.00	200.00	- 240.00	160.00	- 180.00	200.00	- 240.00	200.00	- 240.00
බණ්ඩක්කා	160.00	- 180.00	-	-	320.00	- 320.00	320.00	- 320.00	240.00	- 280.00	240.00	- 240.00	200.00	- 200.00	240.00	- 240.00	200.00	- 240.00
වම්බු	320.00	- 360.00	400.00	- 400.00	360.00	- 400.00	360.00	- 400.00	360.00	- 400.00	320.00	- 320.00	350.00	- 400.00	400.00	- 400.00	400.00	- 400.00
මාළු මිරිස්	300.00	- 350.00	520.00	- 600.00	560.00	- 600.00	700.00	- 700.00	400.00	- 420.00	500.00	- 550.00	350.00	- 400.00	400.00	- 480.00	400.00	- 440.00
වට්ටක්කා	160.00	- 180.00	220.00	- 240.00	200.00	- 220.00	320.00	- 320.00	240.00	- 260.00	240.00	- 280.00	160.00	- 200.00	240.00	- 240.00	200.00	- 320.00
පිපිඤ්ඤා	100.00	- 120.00	220.00	- 240.00	200.00	- 220.00	220.00	- 240.00	200.00	- 220.00	160.00	- 160.00	160.00	- 200.00	200.00	- 240.00	200.00	- 200.00
කරවිල	250.00	- 350.00	560.00	- 600.00	360.00	- 400.00	560.00	- 600.00	360.00	- 400.00	400.00	- 400.00	350.00	- 400.00	400.00	- 400.00	400.00	- 480.00
පතෝල	240.00	- 240.00	400.00	- 400.00	300.00	- 320.00	360.00	- 400.00	280.00	- 320.00	240.00	- 260.00	200.00	- 300.00	320.00	- 400.00	300.00	- 400.00
මුරුංගා	-	-	-	-	-	-	-	-	-	-	-	-	-	-	-	-	-	-
වැටකොළ	180.00	- 240.00	400.00	- 400.00	280.00	- 320.00	360.00	- 400.00	320.00	- 320.00	-	-	250.00	- 260.00	320.00	- 400.00	300.00	- 320.00
මෑ කරල්	150.00	- 200.00	400.00	- 400.00	280.00	- 320.00	360.00	- 400.00	280.00	- 320.00	-	-	220.00	- 240.00	240.00	- 240.00	240.00	- 280.00
අළු කෙසෙල්	180.00	- 200.00	340.00	- 360.00	280.00	- 320.00	340.00	- 360.00	300.00	- 320.00	-	-	200.00	- 220.00	240.00	- 320.00	200.00	- 240.00
අඹු මිරිස්	450.00	- 500.00	700.00	- 800.00	680.00	- 700.00	700.00	- 800.00	600.00	- 700.00	600.00	- 600.00	400.00	- 450.00	600.00	- 800.00	800.00	- 800.00
දෙහි	200.00	- 240.00	400.00	- 450.00	300.00	- 350.00	400.00	- 450.00	200.00	- 240.00	400.00	- 400.00	200.00	- 200.00	200.00	- 240.00	200.00	- 200.00
දේශීය අල																		
බතල	200.00	- 240.00	320.00	- 340.00	320.00	- 340.00	320.00	- 340.00	280.00	- 320.00	280.00	- 280.00	240.00	- 250.00	300.00	- 340.00	320.00	- 320.00
මඤ්ඤාක්කා	160.00	- 180.00	200.00	- 220.00	220.00	- 240.00	220.00	- 240.00	200.00	- 220.00	180.00	- 180.00	160.00	- 160.00	180.00	- 180.00	200.00	- 200.00
ජාලා (මිටියකට)																		
මුතුණුවැන්න	50.00	- 60.00	80.00	- 90.00	80.00	- 90.00	80.00	- 90.00	80.00	- 90.00	70.00	- 80.00	60.00	- 70.00	80.00	- 100.00	80.00	- 80.00
කංකුන්	50.00	- 60.00	80.00	- 90.00	80.00	- 90.00	80.00	- 90.00	80.00	- 90.00	70.00	- 80.00	60.00	- 70.00	80.00	- 100.00	80.00	- 80.00
ගොටුකොළ	180.00	- 240.00	240.00	- 320.00	240.00	- 240.00	240.00	- 320.00	240.00	- 320.00	280.00	- 320.00	90.00	- 90.00	90.00	- 100.00	90.00	- 100.00
පොල් (ගෙඩියකට)																		
ලොකු	170.00	- 180.00	180.00	- 190.00	180.00	- 190.00	180.00	- 190.00	180.00	- 190.00	180.00	- 180.00	170.00	- 170.00	180.00	- 180.00	170.00	- 180.00
කුඩා	140.00	- 150.00	160.00	- 170.00	150.00	- 160.00	160.00	- 170.00	160.00	- 170.00	160.00	- 160.00	140.00	- 150.00	140.00	- 150.00	140.00	- 150.00

28

වර්ගය	පැළියගොඩ		මහරගම		කිරුලපහ		නුගේගොඩ		නාරාහේන්පිට		දෙමටගොඩ		තොටලග		කඩවත		කිරිඳිගොඩ	
කෙපෙල්																		
ඇඹුල් (කි. රු.)	200.00	- 220.00	240.00	- 240.00	240.00	- 240.00	240.00	- 240.00	230.00	- 240.00	240.00	- 240.00	160.00	- 180.00	200.00	- 200.00	160.00	- 220.00
කෝලිකුට්ටු (කි. රු.)	320.00	- 350.00	380.00	- 380.00	360.00	- 430.00	350.00	- 380.00	400.00	- 430.00	400.00	- 420.00	350.00	- 350.00	380.00	- 400.00	350.00	- 380.00
සීනි (කි. රු.)	150.00	- 200.00	240.00	- 250.00	230.00	- 250.00	200.00	- 240.00	200.00	- 220.00	200.00	- 200.00	150.00	- 180.00	200.00	- 200.00	180.00	- 220.00
ආනමාලු	45.00	- 50.00	70.00	- 70.00	50.00	- 50.00	50.00	- 50.00	50.00	- 50.00	40.00	- 40.00	40.00	- 40.00	40.00	- 40.00	40.00	- 40.00
ඇම්බුන්	60.00	- 70.00	90.00	- 90.00	70.00	- 80.00	70.00	- 70.00	70.00	- 70.00	60.00	- 60.00	70.00	- 70.00	60.00	- 60.00	60.00	- 60.00
අන්නාසි																		
ලොකු	500.00	- 600.00	520.00	- 520.00	600.00	- 600.00	500.00	- 500.00	400.00	- 550.00	450.00	- 500.00	500.00	- 550.00	550.00	- 650.00	500.00	- 600.00
මධ්‍යම	400.00	- 450.00	400.00	- 400.00	500.00	- 500.00	380.00	- 380.00	310.00	- 420.00	350.00	- 390.00	380.00	- 420.00	420.00	- 500.00	380.00	- 460.00
කුඩා	300.00	- 360.00	300.00	- 300.00	400.00	- 400.00	300.00	- 300.00	250.00	- 340.00	280.00	- 310.00	300.00	- 340.00	340.00	- 400.00	300.00	- 370.00
අළු																		
බෙට්ටි	-	-	-	-	-	-	-	-	-	-	-	-	-	-	-	-	-	-
කර්තකොලොම්බන්	330.00	- 400.00	-	-	330.00	- 330.00	500.00	- 500.00	270.00	- 270.00	-	-	-	-	-	-	-	-
විලාඩ්	170.00	- 180.00	-	-	-	-	200.00	- 200.00	120.00	- 120.00	120.00	- 120.00	-	-	-	-	-	-
කොහු	-	-	-	-	-	-	-	-	-	-	-	-	-	-	-	-	-	-
වෙනත් පලතුරු																		
දිවුල්	100.00	- 120.00	160.00	- 160.00	140.00	- 160.00	140.00	- 160.00	120.00	- 150.00	120.00	- 120.00	80.00	- 90.00	120.00	- 130.00	100.00	- 140.00
දොඩම්	50.00	- 70.00	80.00	- 80.00	80.00	- 100.00	75.00	- 80.00	70.00	- 75.00	70.00	- 70.00	50.00	- 50.00	80.00	- 80.00	60.00	- 80.00
අලිගැටපේර	230.00	- 330.00	-	-	-	-	430.00	- 430.00	330.00	- 400.00	-	-	-	-	300.00	- 330.00	230.00	- 330.00
බෙලි	80.00	- 90.00	-	-	120.00	- 160.00	120.00	- 160.00	80.00	- 100.00	70.00	- 70.00	60.00	- 60.00	100.00	- 120.00	100.00	- 120.00
මිදි (කි. රු.)	2000.00	- 2200.00	2300.00	- 2300.00	2800.00	- 3000.00	2800.00	- 3000.00	2200.00	- 2400.00	2400.00	- 2400.00	2000.00	- 2000.00	2500.00	- 2600.00	2000.00	- 2500.00
පැපොල් (කි. රු.)	350.00	- 380.00	420.00	- 420.00	400.00	- 450.00	380.00	- 400.00	380.00	- 400.00	450.00	- 450.00	400.00	- 420.00	380.00	- 400.00	380.00	- 450.00
වැල් දොඩම්	100.00	- 100.00	-	-	130.00	- 130.00	120.00	- 140.00	100.00	- 120.00	-	-	120.00	- 140.00	100.00	- 120.00	120.00	- 120.00
තැඹිලි	220.00	- 230.00	200.00	- 220.00	230.00	- 230.00	200.00	- 220.00	200.00	- 220.00	200.00	- 220.00	200.00	- 200.00	220.00	- 220.00	200.00	- 230.00

29

වර්ගය	පැළියගොඩ	මහරගම	කිරුලපන	නුගේගොඩ	නාරාහේන්පිට	දෙමටගොඩ	තොටලග	කඩවත	කිරිඳිගොඩ
මාළු									
සාලයා	500.00 - 550.00	600.00 - 600.00	600.00 - 700.00	700.00 - 700.00	560.00 - 560.00	600.00 - 600.00	550.00 - 600.00	550.00 - 550.00	500.00 - 520.00
හුරුල්ලා	1000.00 - 1100.00	1400.00 - 1400.00	1300.00 - 1300.00	1300.00 - 1300.00	1300.00 - 1300.00	1200.00 - 1200.00	1000.00 - 1200.00	1000.00 - 1000.00	1000.00 - 1000.00
බලයා	1000.00 - 1200.00	2000.00 - 2000.00	2000.00 - 2000.00	-	1300.00 - 1300.00	1300.00 - 1400.00	1000.00 - 1000.00	-	1100.00 - 1100.00
කෙලවල්ලා	1600.00 - 1700.00	2400.00 - 2400.00	2400.00 - 2400.00	2800.00 - 2800.00	2400.00 - 2400.00	2000.00 - 2400.00	2200.00 - 2400.00	2400.00 - 2400.00	2200.00 - 2200.00
තෝරා	2700.00 - 2900.00	3800.00 - 3800.00	4000.00 - 4000.00	-	3600.00 - 3600.00	3200.00 - 3200.00	3200.00 - 3200.00	3000.00 - 3000.00	3200.00 - 3200.00
පරව්	1500.00 - 1700.00	1800.00 - 1800.00	2000.00 - 2200.00	2000.00 - 2000.00	2000.00 - 2000.00	2000.00 - 2000.00	2000.00 - 2000.00	2000.00 - 2000.00	2000.00 - 2000.00
මෝරා	1600.00 - 1700.00	2200.00 - 2200.00	2000.00 - 2000.00	1900.00 - 1900.00	-	2000.00 - 2000.00	2000.00 - 2000.00	-	-
ඉස්සා	2600.00 - 2800.00	3200.00 - 3200.00	3000.00 - 3000.00	3000.00 - 3000.00	3200.00 - 3200.00	-	2800.00 - 2800.00	2800.00 - 2800.00	3000.00 - 3000.00
කලපත්	2500.00 - 2700.00	3200.00 - 3200.00	3200.00 - 3200.00	3000.00 - 3000.00	3000.00 - 3000.00	2800.00 - 3000.00	2800.00 - 2800.00	3000.00 - 3000.00	2800.00 - 2800.00
බිත්තර (බි/රු.)									
දුඹුරු	38.00 - 39.00	39.00 - 39.00	39.00 - 40.00	40.00 - 40.00	38.00 - 39.00	37.00 - 38.00	36.00 - 36.00	36.00 - 37.00	36.00 - 36.00
සිඳි	36.00 - 37.00	37.00 - 37.00	37.00 - 38.00	38.00 - 38.00	36.00 - 37.00	36.00 - 36.00	35.00 - 35.00	35.00 - 36.00	35.00 - 35.00
කරවල									
හාල්මැස්සා	1600.00 - 1800.00	2000.00 - 2400.00	2600.00 - 2600.00	2000.00 - 2500.00	2000.00 - 2400.00	1800.00 - 2000.00	1800.00 - 2000.00	2300.00 - 2400.00	2100.00 - 2400.00
කට්ටාවා	2400.00 - 2400.00	2600.00 - 2800.00	2600.00 - 2600.00	2600.00 - 2800.00	2800.00 - 2800.00	2400.00 - 2400.00	2200.00 - 2600.00	2300.00 - 2300.00	2600.00 - 2800.00
තෝරා	3200.00 - 3200.00	-	3000.00 - 3000.00	-	-	-	-	-	-
මෝරා	2600.00 - 2800.00	3000.00 - 3000.00	3000.00 - 3000.00	3200.00 - 3200.00	-	2800.00 - 2800.00	3000.00 - 3000.00	3000.00 - 3000.00	3200.00 - 3200.00
බලයා	1600.00 - 1800.00	2400.00 - 2400.00	2400.00 - 2400.00	2400.00 - 2400.00	2400.00 - 2400.00	2200.00 - 2400.00	-	-	2000.00 - 2200.00
අඟුළුවා	1900.00 - 2100.00	2800.00 - 2800.00	2800.00 - 2800.00	2800.00 - 2800.00	2400.00 - 2400.00	2400.00 - 2400.00	2400.00 - 2600.00	2600.00 - 2800.00	2400.00 - 2800.00
සාලයා	1000.00 - 1200.00	1200.00 - 1200.00	1100.00 - 1200.00	-	900.00 - 1000.00	1000.00 - 1000.00	1000.00 - 1000.00	1200.00 - 1200.00	1100.00 - 1100.00
මස්									
හරක් මස්	-	3000.00 - 3000.00	3000.00 - 3000.00	2900.00 - 2900.00	2900.00 - 2900.00	-	3000.00 - 3000.00	3000.00 - 3000.00	-
කුකුල් මස් (මොයිලර්)	1470.00 - 1470.00	1540.00 - 1540.00	1450.00 - 1450.00	1450.00 - 1450.00	1430.00 - 1430.00	1400.00 - 1400.00	1380.00 - 1380.00	1400.00 - 1400.00	1420.00 - 1420.00
කුකුල් මස් (කට්ටි)	-	-	-	1350.00 - 1350.00	1250.00 - 1250.00	-	-	-	-
එළ මස්	-	4300.00 - 4300.00	-	4200.00 - 4200.00	4400.00 - 4400.00	4200.00 - 4200.00	4000.00 - 4000.00	4200.00 - 4200.00	4400.00 - 4400.00
උරු මස්	-	-	-	-	-	-	-	-	2700.00 - 2700.00

ඇමුණුම 05 : තෝරාගත් ආහාර ද්‍රව්‍යවල ආහාර සංයුතිය

ආහාර ද්‍රව්‍ය	Energy (kcal/100g)	Protein (g/100g)	Total fat (g/100g)	Retinol Eq (μ g/100g)	Vit B2 (mg/100g)	Vit B6 (mg/100g)	Folate (μ g/100g)	Vit C (mg/100g)	Calcium (mg/100g)	Magnesium (mg/100g)	Iron (mg/100g)	Zinc (mg/100g)
සහල්												
සහල් - (සුදු කැකුළු - සාමාන්‍ය)	361	9.88	1.52	-	0.03	0.09	10.67	-	6.94	26.29	1.22	1.5
සහල් - (සුදු කැකුළු සම්බා)	355	8.81	1.53	-	0.03	0.09	8.11	-	9.82	30.48	0.92	1.7
සහල් - (රතු කැකුළු - සාමාන්‍ය)	366	8.64	2.12	-	0.05	0.1	8.39	-	4.73	31.7	0.88	1.84
සහල් - සම්බා	369	6.86	2.45	-	0.05	0.13	12.79	-	8.71	37.26	1.18	1.49
සහල් - නාඩු සුදු	366	7.76	1.48	-	0.03	0.12	9.35	-	4.57	20.1	0.64	1.61
වියළි මිරිස්												
ලුනු	233	12.68	6.41	437	0.84	0.42	46.83	NA	107	231	5.39	1.65
ලෑනු												
ලොකු ලෑනු	48	1.67	0.24	0.16	0.01	0.1	32.99	7.58	14.82	16.94	0.45	0.25
රතු ලෑනු	55	2.13	0.15	0.18	0.02	0.13	30.15	14.26	20.37	19.32	0.31	0.28
අර්තාපල්												
	71	1.67	0.25		0.01	0.09	14.31	20.5	9.83	23.84	0.46	0.29
මාග බෝග												
මුං ඇට	290	21.97	0.93	19.5	0.28	0.33	135	NA	98.96	146	4.15	2.86
සුදු කවිපි	320	21.25	1.14	1.36	0.09	0.26	249	NA	84.1	213	5.04	3.57
රතු කවිපි	320	20.24	1.08	0.96	0.11	0.27	273	NA	81.83	194	4.95	3.4
රතු පරිප්පු	319	23.09	0.77	1.06	1.6	0.22	55	NA	41.27	66.63	7.45	3.34
එළවළු												
බෝංචි	46	3.95	0.15	6.64	0.1	0.3	45.2	7.02	35.68	45.56	0.7	0.59
කැරට්	30	0.85	0.45	1240	0.03	0.1	24.71	5.93	27.65	11.7	0.59	0.25
ලීක්ස්	30	1.74	0.49	18.56	0.02	0.19	42.63	4.65	29.28	11.77	1.49	0.43
බීටරූට්	31	2.12	0.15	1.52	0.01	0.09	108	4.51	20.29	34.88	0.77	0.29
නොල්කොල්	16	1.69	0.34		0.05	0.19	12.7	77.64	40.09	19.35	0.23	0.18
රාබු	29	0.75	0.11		0.02	0.09	18.09	12.13	35.64	13.56	0.38	0.16
ගෝවා	21	1.35	0.14	3.35	0.05	0.14	52.66	29.62	56.85	18.47	0.33	0.16

තක්කාලි	20	0.88	0.56	165	0.03	0.09	20.16	25.58	9.69	14.93	0.31	0.12
බණ්ඩක්කා	26	2.06	0.19	12.41	0.08	0.28	70.62	24.48	92.26	55.23	0.96	0.44
බටු (පැන්ඩෝරා ඉරි සහිත)	29	1.49	0.31	23	0.12	0.09	30.99	1.49	18.95	18	0.32	0.19
බටු (චීන වම්බටු)	24	1.28	0.33	16.83	0.12	0.11	32.94	3.37	14.4	21.18	0.28	0.16
මාළු මිරිස්	23	1.22	0.34	38.96	0.03	0.29	28.65	49.63	12.65	11.21	0.21	0.31
වට්ටක්කා	31	0.86	0.3	30.41	0.02	0.09	17.72	8.73	18.75	9.93	0.49	0.25
පිපිඤ්ඤ	19	0.98	0.24	0.58	0.01	0.08	19.66	4.08	22.1	18.22	0.67	0.21
කරවිල	19	1.47	0.23	55.08	0.05	0.06	53.1	46.89	25.19	35.81	1.75	0.26
පතෝල (තද කොළ)	11	0.82	0.25	10.41	0.03	0.12	18.09	3.54	26.83	25.84	0.41	0.11
පතෝල (සුදුමැලි කොළ)	11	0.89	0.25	5.14	0.03	0.07	16.52	2.85	27.11	21.77	0.47	0.2
මුරුංගා	30	2.48	0.12	3.13	0.06	0.12	60.48	92.33	22.27	28.51	0.5	0.26
වැටකොළ	12	0.86	0.15	59.33	0.01	0.07	25.48	6.41	14.67	14.01	4.42	0.45
මෑ කරල්	24	3.36	0.3	-	0.06	0.11	99.98	8.93	44.22	33.17	1.01	0.08
අළු කෙසෙල්	76	2.84	0.56	0.06	0.02	0.07	6.82	4.49	5.19	22.55	0.39	0.21
අමු මිරිස්	39	2.28	0.76	38.16	0.08	0.25	21.29	98.61	20.25	36.91	1.25	0.29
දෙහි	26	0.66	0.26	0.36	0.01	0.05	12.1	38.05	26	15.25	0.12	0.05
කැකිරි	17	1.01	0.25	0.76	0.01	0.07	17.34	8.07	25.72	26.2	0.63	0.22
අළු කෙසෙල්	18	0.8	0.15		0.01	0.15	14.17	9.14	19.27	23.62	0.48	0.13
වච්ච - වච්ච	19	0.58	0.12	0.3	0.04	0.07	63.81	23.76	20.55	13.02	0.49	0.12
තලන බටු (Little prince)	21	1.28	0.39	24.33	0.12	0.09	38.63	2.4	12.38	19.62	0.31	0.22
තලන බටු (Thai eggplant)	21	1.45	0.26	18.33	0.11	0.09	31.18	2.71	17.24	37.22	0.37	0.24
නිබ්බටු	61	1.66	1.96	15.89	0.03	1.02	72.39	10.8	105	57.46	1.06	0.59
කොහිල අල	27	0.64	0.16	1.72	0.01	0.14	4.64	1.67	52.33	33.95	0.61	1.62
කෙහෙල් මුව	19	1.36	0.63	4.27	0.02	0.12	40.51	8.16	35.09	31.43	0.38	0.39
අඹරැල්ල	37	0.73	0.44	3.36	0.01	0.1	44.49	35.51	20.7	9.28	0.7	0.12
අඹ	50	0.75	0.09	14.5	0.02	0.14	34.89	91.63	28.56	17.74	0.5	0.09
හතු	27	2.54	0.42	-	0.15	0.13	7.81	11.56	0.9	14.42	1.32	0.79
දඹල	21	1.84	0.2	38.74	0.08	0.4	33.69	19.82	68.24	31.38	1.2	0.44
පොල් ගෙඩි	390	3.67	39.92	-	0.05	0.11	14.86	-				

මූල බෝග

බතල	108	1.27	0.33	NA	0.04	0.09	14.44	22.2	28.93	21.05	0.51	0.14
මඤ්ඤොක්කා	78	0.92	0.19	NA	0.07	0.2	0.1	1.95	25.31	19.08	19.78	23.73
නෙළුම් අල/නෙළුම් මූල	79	1.94	0.93	NA	0.05	0.19	26.49	26.63	37.71	26.58	3.34	0.35
කිරිඅල	87	3.96	0.15	1.19	0.03	0.16	20.17	2.71	30.79	41.52	0.6	0.42
ඉන්තල	103	3.2	0.3	33.14	0.01	0.22	22.19	13.03	40.99	28.98	1.31	0.29

පලා වර්ග

මුතුණුවන්ත	28	3.15	0.55	92.25	0.09	0.27	96.14	3.24	135	45.38	1.7	1.03
ගොටුකොළ	15	0.64	0.47	226	0.07	0.23	70.11	6.74	96.31	41.42	1.25	0.66
කන්කන්	15	0.47	0.37	1614	0.08	0.4	33.69	19.82	49.21	18.35	1.32	0.44
කතුරුමුරුංගා	70	8.01	1.35	2097	0.33	0.22	120	121	901	96.64	4.36	0.53
නිවිනි	22	2.2	0.47	959	0.06	0.11	74.05	10.26	163	61.37	1.49	0.67
තම්පලා	32	3.55	0.72	1474	0.21	0.22	74.27	82	258	209	3.5	1.4
සාරණ	20	2.42	0.21	1149	0.03	0.13	58.54	9.89	59.57	42.93	0.13	0.75
කොහිල දළ	33	4.1	0.83	300	0.02	0.17	56.76	5.56	19.5	20.32	0.25	0.3
ලූනු කොළ	27	2.01	0.26	NA	0.04	0.18	56.8	23.38	35.21	74.95	3.15	0.77
ගෝවා කොළ	30	3.63	0.27	8.66	0.05	0.24	63.46	40.76	170	18.47	2.67	0.35
සලාද කොළ	19	1.05	0.24	NA	0.1	0.06	37.48	11.64	58.23	36.89	2.07	0.27
මල්ගෝවා	23	2.09	0.48	0.14	0.06	0.11	46.67	50.17	22.44	18.52	0.76	0.27
කොස් මදුළු	25	2.14	0.34	NA	0.03	0.04	30.7	24.77	37.32	26.08	0.3	0.17
කොස් ඇට	77	5.66	0.44	NA	0.02	0.08	58.91	15.24	40.87	50.14	0.52	0.42

මස්

කුකුල් මස්	176	23.14	9.24	6.88	0.07	0.49	10.09	-	15.06	20.18	0.75	0.64
හරක් මස්	160	23.3	7.45	2.15	0.08	0.32	1.93	-	4.8	28.54	2.41	3.31
එළු මස්	138	20.37	6.23	2.7	0.13	0.28	1.73	-	7.58	19.5	1.62	5.05
උරුමස්	161	18.83	9.5	1.9	0.09	0.28	8.15	-	6.58	8.9	0.79	0.8

මාළු

බලයා	96	21.28	1.12	21.01	0.15	0.12	7.89		6.45	26.02	0.68	0.46
තෝරා	136	22.28	5.18	81.9	0.07	0.16	15.45		9.85	36.73	0.41	0.74

මෝරා	95	21.6	0.83	1.11	0.04	0.11	8.57	8.44	32.58	0.41	0.74
පරව්	87	20.02	0.7	1.49	0.02	0.16	6.77	8.17	31.68	0.67	0.41
තලපත්	91	16.04	2.88	12.03	0.1	0.13	78.22	7.64	24.89	0.71	0.67
කෙලවල්ලා	109	21.47	2.55	15.95	0.17	0.73	77.39	13.35	33.82	0.68	0.64
හැඳුල්ලා	87	19.88	0.78	12.18	0.04	0.06	11.7	36.6	53	0.54	0.65
හුරුල්ලා	88	17.08	2.18	10.02	0.14	1.66	61.66	103	35.45	1.24	1.05
කාරල්ලා / කටුවල්ලා	97	21.8	1.06	1.25	0.02	0.1	14.38	37.06	39.05	0.24	0.42
කුම්බලා / ඇන්පිලා	101	21.51	1.53	16.34	0.1	0.1	7.13	31.27	37.46	1.46	0.67
සාලයා / සුඩියා	100	19.5	2.39	15.41	0.18	1.39	60.87	435	42.83	1.4	2.3
තෙප්පිලි / තිලාපියා/ කෝරලි	83	18.48	1.08	17.14	0.18	0.18	8.29	99.39	24.96	2.84	0.88
ඉස්සා	65	14.85	0.56	1.24	0.03	0.1	15.37	37.81	30.5	0.73	1.1
කකුළුවන්	45	10	0.55	8.33	0.14	0.18	13.83	37.81	45.93	0.73	1.1
දැල්ලා	76	16.82	0.93	1.93	0.02	0.04	6.22	8.73	35.46	0.62	1.3
ලින්නා	112	20.3	3.37	15.78	0.23	0.68	59.78				
කොප්පරා	97	22.89	0.56	21.51	0.04	0.12	8.08	7.2	30.08	1.2	0.58
රේ (මඩුවා)	97	23.98	0.68	7.55	0.02	0.21	25.59	9.16	24.61	0.74	0.44

කරවල වර්ග

වියළි හාල්මැස්සන්	259	51.16	5.92	12.83	0.25	0.62	438	1178	162	3.06	4.2
වියළි කිරමින්	311	49.6	12.42	12.92	0.13	2.41	144	555	166	2.58	3.19
වියළි තලපත්	289	54.68	8.04	9.38	0.04	0.43	97.8	62.75	110	1.96	1.45
වියළි කට්ට	275	50.04	8.31	2.48	0.03	0.35	80.4	86.55	92.17	1.47	1.16
වියළි බලයා	282	63.79	3.37	14.32	0.12	1.98	213	83.48	83.45	3.6	1.44
වියළි මෝරා / කීලන්	267	55.03	5.25	10.31	0.04	0.32	187	42.24	92.94	1.48	0.66

බිත්තර

කිකිලි බිත්තර (Country)	170	13.14	13	208	0.08	0.18	54.6	50.14	11.04	1.64	1.12
කිකිලි බිත්තර (Table)	135	13.55	9.03	200	0.19	0.19	49.46	63.3	12	2.39	1.73
වටුවන් බිත්තර	153	12.39	11.46	153	0.11	0.17	54.86	60.67	11.21	2.55	1.51

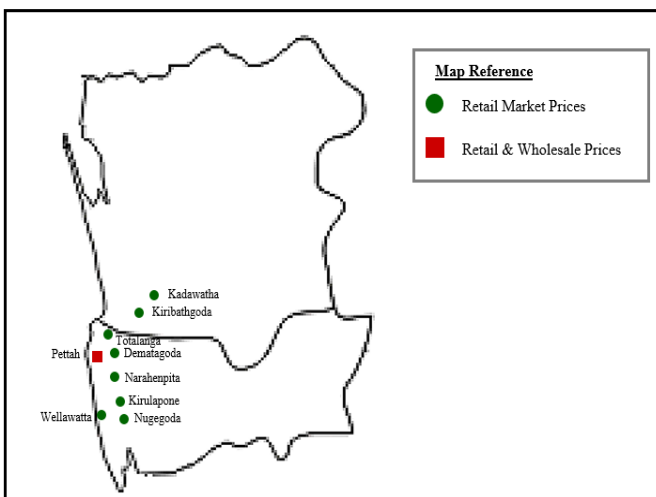
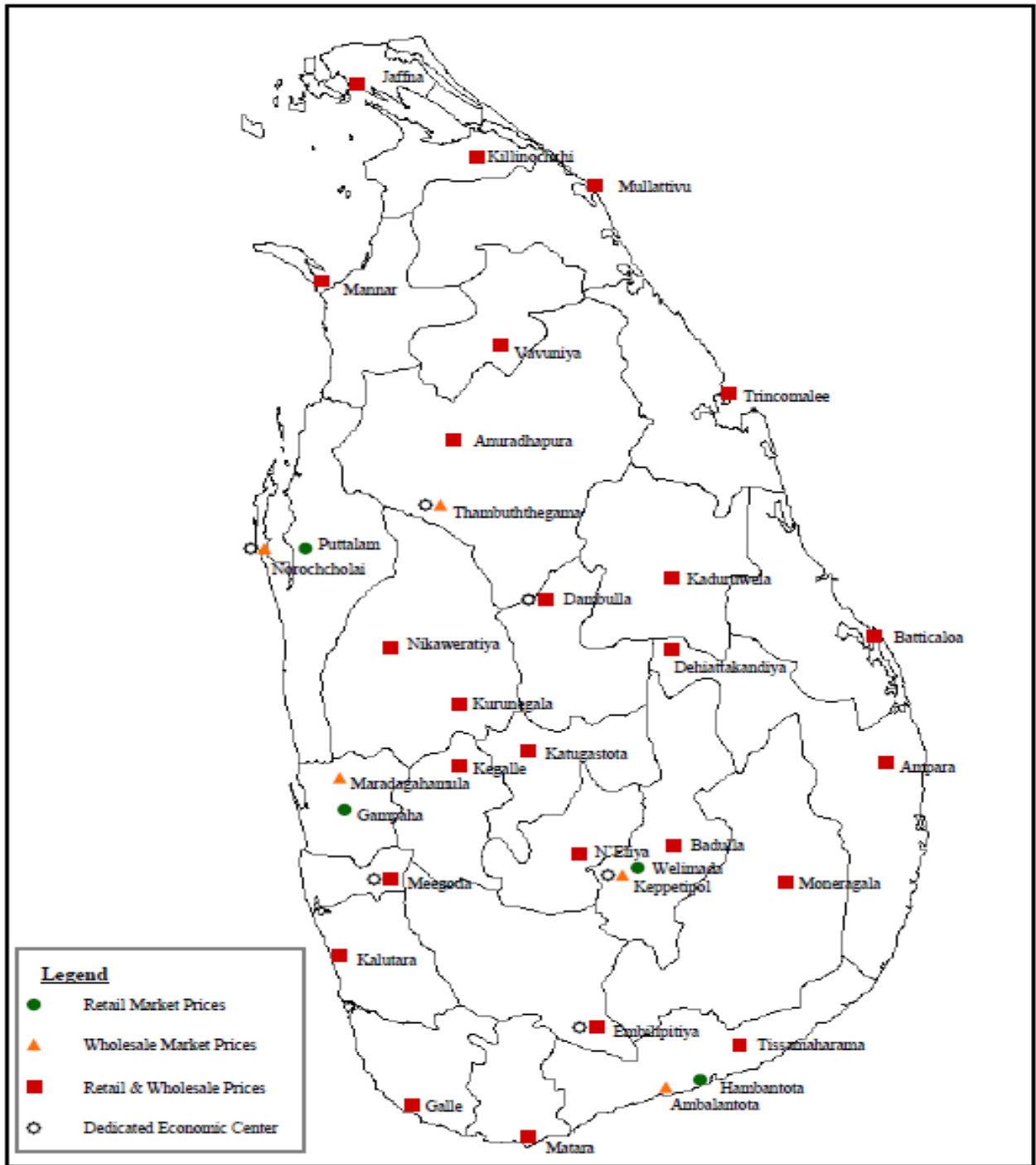
පලතුරු

කෙසෙල් ඇඹුල්	109	1.11	1.09	9.68	0.05	0.64	32.98	13.61	9.39	25.67	0.51	0.23
ආනමාලු	102	1.04	0.72	16.4	0.04	0.65	21.07	3.66	8.06	27.02	0.51	0.23

කෝලි කුට්ටු	107	1.38	0.34	8.8	0.03	0.47	18.12	7.71	8.56	38	0.32	0.14
අන්තාසි	37	0.41	0.17	5.76	0.04	0.12	17.86	39.36	10.37	10.71	0.3	0.09
පැපොල්	26	0.42	0.16	171	0.11	0.04	54.85	48.62	16.77	8.9	0.23	0.08
අඹ (කර්තකොලොම්බන්)	79	0.8	0.92	259	0.01	0.1	35.52	17.74	3.12	6.72	0.1	0.08
අඹ (විලාඩ්)	44	0.76	0.58	146	0.05	0.26	67.6	29.97	16.93	14.79	0.65	0.19
ඇපල්	62	0.29	0.64	0.36	0.02	0.08	3.43	2.9	3.12	6.72	0.1	0.08
අලිගැටපේර	144	2.95	13.86	2	0.08	0.18	67.17	9.36	28.48	48.14	0.81	0.75
දිවුල්	78	3.09	3.62	0.46	0.01	0.14	6.07	13.58	59.15	25.16	0.45	0.32
දොඩම්	46	1.07	0.37	23.44	0.01	0.28	14.46	20.19	31.18	20.36	0.81	0.35
ජේර	39	1.53	0.38	19.67	0.01	0.11	25.24	30.88	6.59	12.02	0.53	0.33
මදි	49	0.95	10.69	3.22	0.04	0.1	7.07	20.51	7.27	6.86	0.28	0.07
කොමඩු	19	0.65	0.16	130	0.02	0.11	6	8.24	4.05	9.76	0.15	0.1

Source: Sri Lanka Food Composition Tables, Ministry of Health - 2021.

මිල තොරතුරු රැස්කරනු ලබන ප්‍රදේශ





HARTI



කෘෂිකර්ම අමාත්‍යාංශය

ආහාර පද්ධති අංශය හා දත්ත කළමනාකරණ අංශය
හෙක්ටර් කොබ්බෑකඩුව ගොවිකටයුතු පර්යේෂණ හා පුහුණු කිරීමේ ආයතනය

නො.114, විජේරාම මාවත

කොළඹ 07

දු.ක.: 011-2696981 ෆැක්ස්: 011-2682283

ඊ-මේල්: mfpaharti@yahoo.com

වෙබ්: www.harti.gov.lk

www.mobilink.lk

දෛනික චිලව්වි තොග මිල, ජංගම දුරකථනයෙන්

හෙක්ටර් කොබ්බෑකඩුව ගොවි කටයුතු පර්යේෂණ හා පුහුණුකිරීමේ ආයතනය අනුමැතියෙන්

මොබිටෙල් ජංගම මිල දර්ශනය

මොබිටෙල් ජංගම දුරකථන ජාලයෙන් චිලව්වි තොග මිල දැරෙන්න.

6666 අමතන්න.

මොබිටෙල් අද මිල - අග උස

මොබිටෙල් ජංගම දුරකථන ජාලයෙන් චිලව්වි තොග මිල දැරෙන්න.

විකාශිතයාට රු.2/-

මොබිටෙල් ජංගම දුරකථන ජාලයෙන් චිලව්වි තොග මිල දැරෙන්න.